

FERRARA

instrukcja do produktów o numerach katalogowych:
325006; 327369

Sanico Electronics Polska Sp. z o.o., ul. Okólna 45, 05-270 Marki
sanico@sanico.com.pl; www.sanico.com.pl
tel. +48 22 744 20 50

Zapoznaj się z instrukcją. Zachowaj do wykorzystania w przyszłości.

- PL -

PRZEZNACZENIE / ZASTOSOWANIE

Produkt przeznaczony do stosowania w gospodarstwach domowych i ogólnego przeznaczenia. Użytkować wewnątrz pomieszczeń.

Używać wyłącznie w pomieszczeniach suchych.

Nie używać w łazience i innych pomieszczeniach, w których może występować wilgoć.

MONTAŻ I BEZPIECZEŃSTWO

Przed przystąpieniem do montażu zapoznaj się z instrukcją. **Montaż powinna wykonać osoba posiadająca odpowiednie uprawnienia.** **Wszelkie czynności wykonywać przy odłączonym**

zasilaniu. Należy zachować szczególną ostrożność.

Schemat montażu: patrz ilustracje. Przed pierwszym użyciem należy upewnić się, co do prawidłowego mocowania mechanicznego i podłączenia elektrycznego. Wyrób może być przyłączony do sieci zasilającej, która spełnia standardy jakościowe energii określone prawem. Stosować odpowiednio dobrane średnice przewodów zasilających oraz ich rodzaj.

Urządzenie i jego akcesoria nie są zabawkami. Nie dawaj ich do zabawy małym dzieciom, ponieważ mogą one zrobić krzywdę sobie lub innym lub uszkodzić urządzenie. Urządzenie, wszystkie jego części oraz akcesoria

należy przechowywać w miejscu niedostępnym dla małych dzieci.

Niestosowanie się do zaleceń niniejszej instrukcji może doprowadzić np. do powstania pożaru, poparzeń, porażenia prądem elektrycznym, obrażeń fizycznych oraz innych szkód materialnych i niematerialnych.

Nigdy nie dotykaj produktu ani przewodów elektrycznych mokrymi rękami. W przypadku uszkodzenia przewodu lub innych elementów elektrycznych natychmiast odłącz produkt od zasilania i skontaktuj się z wykwalifikowanym elektrykiem. Niedopuszczalne jest użytkowanie wyrobu uszkodzonego lub niekompletnego.

Zainstaluj oświetlenie w stabilnym miejscu, aby uniknąć przewrócenia, upadku lub poluzowania. Upewnij się, że mocowania są odpowiednio dokręcone. Instaluj oświetlenie w miejscu oddalonym od źródeł wody, takich jak fontanny, baseny czy zbiorniki wodne, aby zminimalizować ryzyko zwarcia elektrycznego. Upewnij się, że konstrukcja miejsca montażu jest wystarczająco wytrzymała, aby utrzymać ciężar lampy. Nie włączaj lampy, jeśli nadal znajduje się ona w opakowaniu.

To urządzenie nie jest przeznaczone do użytku

przez osoby (w tym małe dzieci) o ograniczonych zdolnościach fizycznych, sensorycznych lub umysłowych lub bez doświadczenia i wiedzy, chyba że są one nadzorowane lub poinstruowane w zakresie użytkowania urządzenia przez osobę odpowiedzialną za ich bezpieczeństwo.

Ułóż kabel tak, aby nie stwarzał ryzyka potknięcia się lub zaplątania. Nie ciągnij za przewód zasilający. Nie wpatruj się w źródło światła, może to spowodować uszkodzenie wzroku. Ustaw lampę z dala od materiałów łatwopalnych takich jak np. firany czy inne tkaniny. Unikaj używania lampy w miejscach, gdzie może zostać przypadkowo uderzona lub przewrócona, zwłaszcza w domach z małymi dziećmi lub zwierzętami. Nie dokonuj żadnych modyfikacji produktu. Skutkuje to utratą gwarancji i powoduje potencjalne ryzyko utraty zdrowia, np. porażenie prądem.

ZALECENIA EKSPLOATACYJNE / KONSERWACJA

Konserwację wykonuj przy odłączonym zasilaniu po wystygnięciu wyrobu. Regularnie czyść. Nie używaj chemicznych środków czyszczących. Regularnie sprawdzaj czy produkt nie jest uszkodzony. Nie zakrywaj wyrobu. Zapewnij swobodny dostęp powietrza. Wyrób może nagrzewać się do

podwyższonej temperatury. Wyrób zasilac wyłączenie napięciem znamionowym lub zakresem podanych napięć.

Podczas instalacji i konserwacji używaj rękawic ochronnych, aby uniknąć skaleczeń na ewentualnych ostrych krawędziach lub uszkodzonych elementach.

OCHRONA ŚRODOWISKA *
Dbaj o czystość i środowisko.

Należy segregować odpady poopakowaniowe. Symbol przekreślonego kosza na śmieci umieszczany na sprzęcie, opakowaniu lub dokumentach do niego dołączonych oznacza, że produktu nie wolno wyrzucać łącznie z innymi odpadami pod karą grzywny. Zużyty sprzęt może zawierać substancje posiadające właściwości trujące i rakotwórcze, niebezpieczne dla zdrowia i życia ludzi, ponadto zatruwające glebę oraz wody gruntowe.

Wyroby tak oznakowane wymagają specjalnej formy przetwarzania, w szczególności odzysku, recyklingu i/lub unieszkodliwiania. Informacje na temat punktów zbierania/odbioru udzielają władze lokalne, firmy utylizacyjne lub sprzedawcy tego rodzaju sprzętu. Zużyty sprzęt może zostać również oddany do sprzedawcy, w przypadku zakupu nowego wyrobu w ilości nie większej niż nowy kupowany sprzęt tego samego rodzaju. Każde

gospodarstwo domowe spełnia ważną rolę w łańcuchu odzyskiwania ponownego surowców wtórnych, co za tym idzie recyklingu zużytego sprzętu.

Odpowiednie zachowanie kształtuje odpowiednie postawy dla zachowania wspólnego dobra jakim jest środowisko naturalne.

Powyższe zasady dotyczą obszaru Unii Europejskiej.

GWARANCJA

Gwarancja obowiązuje zgodnie z obowiązującymi przepisami, pod warunkiem okazania dowodu zakupu. Chcąc zapewnić Państwu jak najlepsze użytkowanie naszych produktów wydłużyliśmy gwarancję do 3 lat.

Warunkiem zastosowania gwarancji jest zainstalowanie, używanie i utrzymywanie produktu zgodnie z zaleceniami zapisanymi w instrukcji obsługi. Uszkodzenia mechaniczne niezależnie od producenta/dostawcy (takie jak np. rozdarcia, obtarcia, rozcięcia, pęknięcia czy inne powstałe na skutek np. upadku czy uderzenia) nie podlegają gwarancji.

INFORMACJE DODATKOWE

Produkt wyposażony w źródło światła o klasie efektywności energetycznej F.

-CZ-

URČENÍ / POUŽITÍ

Výrobek je určen pro použití v domácnosti a pro všeobecné použití. Pouze pro vnitřní použití. Používejte pouze v suchých místnostech.

Nepoužívejte v koupelně nebo jiných místnostech, kde se může vyskytovat vlhkost.

INSTALACE A BEZPEČNOST

Před zahájením montáže se seznam s návodem. **Montáž by měla provádět oprávněná osoba.**

Veškeré činnosti provádět při vypnutém

napájení. Je nutné dodržet ostrážitost. Schéma montáže: viz ilustrace. Před prvním použitím se ujistěte, zda mechanické připevnění a elektrické připojení jsou správně provedené. Výrobek může být připojen k takové napájecí síti, která splňuje standardní jakostní normy podle předpisů. Používat správně zvolené průměry napájecích linek.

Zařízení a jeho příslušenství nejsou hračky. Nedávejte je malým dětem na hraní, protože by mohly ublížit sobě nebo ostatním nebo poškodit zařízení. Zařízení, všechny jeho části a příslušenství by měly být uchovávat mimo dosah malých dětí.

Nedodržování pokynů tohoto návodu může zapříčinit požár, opaření, zranění elektrickým proudem, fyzická zranění a jiné hmotné i nehmotné škody.

Nikdy se nedotýkejte výrobku ani elektrických kabelů mokrou rukama. Pokud dojde k poškození kabelu nebo jiných elektrických součástí, okamžitě odpojte produkt od zdroje napájení a kontaktujte kvalifikovaného elektrikáře. Je nepřijatelné používat poškozený nebo nekompletní výrobek.

Nainstalujte osvětlení na stabilní místo, aby se zabránilo převrácení, pádu nebo uvolnění. Ujistěte se, že jsou upevňovací prvky řádně utaženy.

Instalujte osvětlení daleko od vodních zdrojů, jako jsou fontány, bazény nebo nádrže, abyste minimalizovali riziko elektrického zkratu. Ujistěte se, že stropní konstrukce (nebo jiné místo montáže) je dostatečně pevná, aby unesla hmotnost lampy.

Nezapínajte lampu, pokud je stále v obalu. Tento spotřebič není určen pro použití osobami (včetně malých dětí) s omezenými fyzickými, smyslovými nebo duševními schopnostmi nebo bez zkušeností a znalostí, pokud nejsou pod dozorem nebo nejsou poučeny o používání spotřebiče osobou odpovědnou za jejich bezpečnost.

Uspořádejte kabel tak, aby nehrozilo nebezpečí zkapotnění nebo zamotání. Netahejte za napájecí kabel. Nedívejte se do zdroje světla, mohlo by dojít k poškození očí. Udržujte lampu v dostatečné vzdálenosti od hořlavých materiálů, jako jsou záclony nebo jiné látky. Nepoužívejte lampu v místech, kde by mohla být náhodně zasažena nebo převrácena, zejména v domácnostech s malými dětmi nebo domácími mazlíčky.

Neprovádějte na výrobku žádné úpravy. Zrušíte tak platnost záruky a hrozí vám potenciální zdravotní rizika, například úraz elektrickým proudem.

POKYNY K PROVOZU/ ÚDRŽBA

Údržbu provádějte s odpojeným napájením po vychladnutí produktu. Čistěte pravidelně. Nepoužívejte chemické čisticí prostředky. Výrobek pravidelně kontrolujte, zda není poškozen. Výrobek nezakrývejte. Zajistěte volný přístup vzduchu. Výrobek se může zahřát na zvýšené teploty. Výrobek provozujte pouze při jeho jmenovitém napětí nebo v rozsahu specifikovaných napětí.

Při instalaci a údržbě používejte ochranné rukavice, abyste zabránili poření na případných ostrých hranách nebo poškozených součástech.

OCHRANA ŽIVOTNÍHO PROSTŘEDÍ *

Dbejte na čistotu a životní prostředí. Odpad z obalů by měl být tříděn. Symbol přeškrtnuté popelnice na zařízení, obalu nebo k němu připojených dokumentech znamená, že výrobek nesmí být likvidován s jiným odpadem pod

pokoutu. Použitě vybavení může obsahovat látky, které mají toxické a karcinogenní vlastnosti, jsou nebezpečné pro lidské zdraví a životy a mohou také kontaminovat půdu a podzemní vody. Takto označené produkty vyžadují zvláštní formu zpracování, zejména obnovu, recyklaci a/nebo likvidaci. Informace o sběrných/odkladních místech poskytují místní úřady, společnosti zabývající se likvidací odpadu nebo prodejci takového zařízení. Použitě zařízení může být také vráceno prodávajícím, pokud nákup nového výrobku nepřesáhne množství zakoupeného nového zařízení stejného typu. Každá domácnost hraje důležitou roli v řetězci zpětného získávání druhotných surovin, potažmo recyklace použitého zařízení. Vhodné chování formuje vhodné postoje k zachování obecného dobra, kterým je přirozené prostředí. Vyše uvedená pravidla platí pro Evropskou unii.

ZÁRUKA

Záruka je platná v souladu s platnými předpisy za předpokladu předložení dokladu o koupi. Abychom vám zajistili co nejlepší využití našich produktů, prodloužili jsme záruku na 3 roky. Záruka je podmíněna instalací, používáním a údržbou produktu v souladu s pokyny v uživatelské příručce. Mechanické poškození mimo kontrolu výrobce/dodavatele (jako jsou trhliny, oděry, řezy, praskliny nebo jiné poškození způsobené pády nebo nárazy) není kryto zárukou.

DALŠÍ INFORMACE

Tento výrobek je vybaven světelným zdrojem s třídnou energetické účinnosti F.

-DE-

VERWENDUNG / ANWENDUNG

Das Produkt ist für den Hausgebrauch und den allgemeinen Gebrauch bestimmt. Nur für den Innenbereich. Nur in trockenen Räumen verwenden. Nicht im Badezimmer oder anderen Räumen verwenden, in denen Feuchtigkeit auftreten kann.

INSTALLATION UND SICHERHEIT

Lesen Sie vor der Montage die Anleitung. **Die Montage sollte von einer Person durchgeführt werden, welche die erforderliche Befugnis hat. Alle Tätigkeiten sind bei abgeschalteter Energieversorgung durchzuführen.** Besondere Vorsicht ist zu wahren. Montageschema: s.

Zeichnungen. Vor der Inbetriebnahme muss die ordnungsgemäße mechanische Befestigung und der elektrische Anschluss geprüft werden. Das Produkt kann an ein Elektrizitätsnetz angeschlossen werden, das die gesetzlich festgelegten Energiestandards erfüllt.

Verwenden Sie richtig ausgewählte Durchmesser von Stromkabeln und deren Typ.

Das Gerät und sein Zubehör sind kein Spielzeug. Geben Sie sie nicht an kleine Kinder zum Spielen weiter, da diese sich selbst oder anderen schaden oder das Gerät beschädigen könnten. Das Gerät sowie alle seine Teile und Zubehörteile sollten außerhalb der Reichweite von kleinen Kindern aufbewahrt werden. Die Nichtbeachtung der Empfehlungen der vorliegenden Hinweise kann u. a. zu Bränden, Verbrennungen, Stromschlägen, physischen Verletzungen und anderen materiellen und immateriellen Schäden führen.

Berühren Sie das Produkt oder die Stromkabel niemals mit nassen Händen. Wenn das Kabel oder andere elektrische Komponenten beschädigt sind, trennen Sie das Produkt sofort von der Stromversorgung und wenden Sie sich an einen qualifizierten Elektriker. Die Verwendung eines beschädigten oder

unvollständigsten Produkts ist nicht zulässig. Installieren Sie die Beleuchtung an einem stabilen Ort, um ein Umkippen, Herunterfallen oder Lösen zu vermeiden. Stellen Sie sicher, dass die Befestigungselemente richtig festgezogen sind.

Installieren Sie die Beleuchtung entfernt von Wasserquellen wie Springbrunnen, Pools oder Stauseen, um das Risiko eines Kurzschlusses zu minimieren.

Stellen Sie sicher, dass die Deckenstruktur (oder ein anderer Montageort) stabil genug ist, um das Gewicht der Lampe zu tragen.

Schalten Sie die Lampe nicht ein, wenn sie noch in der Verpackung ist.

Dieses Gerät ist nicht für den Gebrauch durch Personen (einschließlich kleiner Kinder) mit eingeschränkten physischen, sensorischen oder geistigen Fähigkeiten oder mangelnder Erfahrung und Kenntnissen bestimmt, es sei denn, sie werden von einer für ihre Sicherheit verantwortlichen Person beaufsichtigt oder in die Verwendung des Geräts eingewiesen. Verlegen Sie das Kabel so, dass keine Stolper- oder Verhedderungsgefahr besteht. Ziehen Sie nicht am Netzkabel. Schauen Sie nicht direkt in die Lichtquelle, da dies zu Augenschäden führen kann. Halten Sie die Lampe von brennbaren Materialien wie Vorhängen oder anderen Textilien fern. Vermeiden Sie die Verwendung der Lampe an Orten, an denen sie versehentlich angestoßen oder umgestoßen werden könnte, insbesondere in Haushalten mit kleinen Kindern oder Haustieren.

Nehmen Sie keine Veränderungen am Produkt vor. Dadurch erlischt die Garantie und es können Gesundheitsrisiken wie Stromschläge entstehen. **BETRIEBSHINWEISE / WARTUNG** Führen Sie Wartungsarbeiten bei abgeschalteter Stromversorgung durch, nachdem das Produkt abgekühlt ist. Regelmäßig reinigen. Verwenden Sie keine chemischen Reinigungsmittel. Überprüfen Sie das Produkt regelmäßig auf Beschädigungen. Decken Sie das Produkt nicht ab. Sorgen Sie für freien Luftzugang. Das Produkt kann sich auf erhöhte Temperaturen erhitzen. Betreiben Sie das Produkt nur mit seiner Nennspannung oder innerhalb des angegebenen Spannungsbereichs. Tragen Sie bei der Montage und Wartung Schutzhandschuhe, um Schnitte an möglichen scharfen Kanten oder beschädigten Bauteilen zu vermeiden.

UMWELTSCHUTZ * Achten Sie auf Sauberkeit und die Umwelt. Verpackungsmüll sollte getrennt werden. Das Symbol einer durchgestrichenen Mülltonne auf Geräten, Verpackungen oder daran angebrachten Dokumenten bedeutet, dass das Produkt bei drohender Geldbuße nicht zusammen mit anderem Abfall entsorgt werden darf. Altgeräte können Stoffe enthalten, die toxisch und krebserregend sind, eine Gefahr für die menschliche Gesundheit und das Leben darstellen und außerdem Boden und Grundwasser verunreinigen können. Derart gekennzeichnete Produkte bedürfen einer besonderen Behandlung, insbesondere einer Rückgewinnung, Wiederverwertung und/oder Entsorgung. Informationen zu Sammel-/Rückgabestellen erhalten Sie bei Ihren Kommunen, Entsorgungsunternehmen oder Händlern entsprechender Geräte. Eine Rückgabe gebrauchter Geräte an den Verkäufer ist ebenfalls möglich, sofern der Kauf eines Neugerätes die Menge des Kaufs eines Neugerätes gleichen Typs nicht übersteigt. Jeder

Haushalt spielt in der Kette der Sekundärrohstoffgewinnung und damit der Wiederverwertung von Altgeräten eine wichtige Rolle.

Angemessenes Verhalten prägt entsprechende Einstellungen zum Erhalt des Gemeinuts, nämlich der natürlichen Umwelt. Die oben genannten Regeln gelten für die Europäische Union.

GARANTIE

Die Garantie gilt gemäß den geltenden Bestimmungen, sofern ein Kaufbeleg vorgelegt wird. Um Ihnen die bestmögliche Nutzung unserer Produkte zu gewährleisten, haben wir die Garantie auf 3 Jahre verlängert. Die Garantie gilt nur bei sachgemäßer Installation, Verwendung und Wartung des Produkts gemäß der Bedienungsanleitung. Mechanische Schäden, die außerhalb des Einflussbereichs des Herstellers/Lieferanten liegen (wie z. B. Risse, Abrieb, Schnitte, Brüche oder andere Schäden durch Stürze oder Stöße), sind von der Garantie ausgeschlossen.

ZUSÄTZLICHE INFORMATIONEN

Dieses Produkt ist mit einer Lichtquelle der Energieeffizienzklasse F ausgestattet.

-EE-

EESMÄRK / RAKENDUS

Toode on mõeldud koduseks ja üldotstarbeliseks kasutamiseks. Ainult siseruumides kasutamiseks. Kasutage ainult kuivades ruumides. Ärge kasutage vannitoas ega muudes ruumides, kus võib esineda niiskust.

PAIGALDAMINE JA OHUTUS

Enne kokkupanemise teede asumist tutvu kasutamisejuhendiga. **Monteerimistöösid peab sooritama vastavaid kvalifikatsioone omav isik. Igasugu tehinguid sooritada väljalülitatud toitevoolu korral.** Tuleb säilitada eriliselt ettevaatlikkuse vahendid. Monteerimise skeem: vaata illustratsiooni. Enne esimest kasutamist tuleb ülekontrollida seade õigepäraselt mehaaniliselt kinnitust ja elektriliselt ühendust.

Seade võib olla ühendatud tootlustus energivõrguga, mis täidab seaduse poolt ettenähtud energia kvaliteedinormid. Kasutage õigesti valitud läimõelduga toitejuhtmeid ja nende tüüpi.

Seade ja selle tarvikud ei ole mänguasjad. Ärge andke neid väikestele lastele mängimiseks, kuna need võivad ennast või teisi kahjustada või seadet kahjustada. Seade, kõik selle osad ja tarvikud tuleb hoida väikelaste kätesaamatus kohas.

Käesoleva käsiraamatus toodud soovitusete eiramine, võivad põhjustada näiteks tulekahju, põletushaavu, elektrilööki, füüsilisi vigastusi ja muud kahjustusi nii materiaalseid ja immateriaalseid.

Ärge kunagi puudutage toodet ega elektrijuhtmeid märgade kätega. Kui juhe või muud elektrilised komponendid on kahjustatud, ühendage toode viivitamatult tootlvõrgust lahti ja võtke ühendust kvalifitseeritud elektrikutega. Kahjustatud või mittekomplektsed toote kasutamine on vastuvõetamatu.

Paigaldage valgustus õigestiastele kohta, et vältida ümberkukkumist, kukkumist või lahtitulekut. Veenduge, et kinnitused on korralikult pingutatud.

Paigaldage valgustus veelikalkest, nagu pürskkaevud, basseiniid või veehoiidlad, eemalde, et minimeerida elektrilühüste ohtu. Ärge lühitage lampi sisse, kui see on veel pakendis.

See seade ei ole ettenähtud kasutamiseks piiratud füüsiliste, olte soordest või vaimsete

võimetega või kogemuste ja teadmisteta isikutele (kaasa arvatud väikesed lapsed), välja arvatud juhul, kui nende ohutuse eest vastutav isik neid juhendab või neid seadme kasutamisel juhendab.

Paiguta juhe nii, et see ei tekitaks komistus- ega takerdumisohu. Ära tõmba toitejuhtmeid. Ära vaata valgusallikasse, kuna see võib silmi kahjustada. Hoiu lampi eemal tuleohutlikest materjalidest, nagu kardinad või muud kangad. Väldi lameli kasutamist kohtades, kus see võib kogemata maha lüüa või ümber kukkuda, eriti kodes, kus on väikesed lapsed või lemmikloomad.

Ärge tehke tootele mingeid muudatusi. See tühistab garantii ja tekitab terviseriske, näiteks elektrilöögi.

EKSPLOATATSIOONILISED / HOOLDUS SOOVITUSED

Pärast toote jahtumist tehke hooldust lahti ühendatud toiteallikaga. Puhastage regulaarselt.

Ärge kasutage keemilisi puhastusvahendeid.

Kontrollige toodet regulaarselt kahjustuste suhtes. Ärge katke toodet. Tagada vaba juurdepääs õhule. Toodet võib kuumeneda kõrgendatud temperatuurini. Kasutage toodet ainult selle nimipinge või määratud pingevahemikus.

Kasutage paigaldamiseks ja hoolduse ajal kaitsekindaid, et vältida löikeid võimalike teravate servadele või kahjustatud komponentidele.

KESKONNAKAITSE *

Hoolitse puhtuse ja keskkonna eest.

Pakendijäätmest tuleks liigitada. Läbikriipsutatud ratastega prügikasti sümbol seadmel, pakendil või sellele lisatud dokumentidel tähendab, et toodet ei tohi travhiga koos muude jäätmatega visata. Kasutatud seadmed võivad sisaldada mürgiste ja kantserogeensete omadustega aineid, mis on ohtlikud inimeste tervisele ja elule ning võivad saastada ka pinnast ja põhjaveid.

Sellelset märgistatud tooted vajavad erilist töötlemisviisi, eelkõige taaskasutamist, ringlussevõttu ja/või kõrvaldamist. Teavet kogumis-/väljandmiskohade kohta annavad kohalikul omavalitsusel, jäätmekäitlusettevõtte või selliste seadmete jaemüüjad. Kasutatud seadmeid võib müüjale tagastada ka juhul, kui uue toote ost ei ületa ostetud sama tüüpi uute seadmete kogust. Iga majapidamine mängib olulist rolli teisele toorme taaskasutamise ja seega ka kasutatud seadmete taaskasutamise ahelas. Sobiv käitumine kujundab sobivad hoiakuid ühise hüve, milleks on looduskeskkond, säilitamiseks. Ülaltoodud reeglid kehtivad Euroopa Liidus.

GARANTII

Garantii kehtib vastavalt kehtivatele eeskirjadele, kui esitatakse ostutõend. Selleks, et tagada teile meie toodete parim võimalik kasutamine, oleme pikendanud garantii 3 aastani. Garantii sõltub toote paigaldamisest, kasutamisest ja hooldamisest vastavalt kasutusjuhendis toodud juhistele. Tootja/tarnija kontrolli alt väljas olevad mehaanilised kahjustused (näiteks rebendid, hõõrdumised, löiked, praod või muud kukkumisest või löökidest põhjustatud kahjustused) ei kuulu garantii alla.

LISAINFO

See toode on varustatud F-energiaklassi valgusallikaga.

- FI -

TARKOITUKSET / SOVELLUTUKSET

Tuote on tarkoitettu kotitalous- ja yleiskäyttöön. Vain sisäkäyttöön. Käytä vain kuivissa tiloissa. Älä

käytä kylpyhuoneessa tai muissa tiloissa, joissa voi olla kosteutta.

ASENNUS JA TURVALLISUUS

Lue alla olevat ohjeet ennen asennuksen aloittamista. **Ainoastaan asianmukaisesti valtuutetun henkilön pitäisi suorittaa asennuksen. Kaikkia toimenpiteitä on suoritettava virran ollessa katkaistuna.** On toimittava erittäin varovasti. Asennuskaava: katso kuvat. Ennen käyttöönottoa varmista, että kiinnitys ja sähköliitäntä on suoritettu oikein. Tuotetta on kytkettävä ainoastaan sellaiseen sähköverkkoon, joka täyttää laissa määrättyjä sähköntarjontaehdot. Käytä oikein valittuja virtakaapeleiden halkaisijat ja niiden tyyppi. Laite ja sen lisävarusteet eivät ole leluja. Älä anna niitä pienten lasten leikkiä, sillä ne voivat vahingoittaa itseään tai muita tai vahingoittaa laitetta. Laite, kaikki sen osat ja lisävarusteet tulee säilyttää poissa pienten lasten ulottuvilta. Tämän käyttöohjeen määräyksien laiminlyönti voi aiheuttaa esim. tulipalon, palovamman, sähköiskun, loukkaantumisen sekä muita aineellisia ja aineettomia vahinkoja. Älä koskaan kosketa tuotetta tai sähköjohtoja märin käsin. Jos johto tai muut sähkökomponentit ovat vaurioituneet, irrota tuote välittömästi virtalähteestä ja ota yhteyttä pätevään sähköasentajaan. Eie ole hyväksyttävää käyttää vaurioitunutta tai epätäydellistä tuotetta.

Asenna valaistus vakaaseen paikkaan välttääksesi kaatumisen, putoamisen tai irtoamisen. Varmista, että kiinnikkeet on kiristetty kunnolla. Asenna valaistus etäällä vesilähteistä, kuten suihkulaiteista, uima-altaista tai vesialtaista sähkökoskuskujen riskin minimoimiseksi. Varmista, että kattorakenne (tai muu asennuspaikka) on riittävän vahva kantamaan lampun painon. Älä sytytä lampua, jos se on vielä pakkauksessaan.

Tätä laitetta ei ole tarkoitettu sellaisten henkilöiden (mukaan lukien pienet lapset) käytettäväksi, joilla on rajoitetut fyysiset, sensoriset tai henkiset kyvyt tai joilla ei ole kokemusta ja tietoa, ellei heidän turvallisuudestaan vastaava henkilö valvo tai opasta heitä laitteen käytössä. Aseta johto niin, ettei se aiheuta kompastumis- tai sotkeutumisaavaara. Älä vedä virtajohtosta. Älä tuujota valonlähdeä, sillä se voi vahingoittaa silmiä. Pidä lamppu poissa sytytyvistä materiaaleista, kuten verhoista tai muista kankaista. Vältä lampun käyttöä alueilla, joilla se voi vahingossa törmätä tai kaatua, erityisesti kodeissa, joissa on pieniä lapsia tai lemmikkejä. Älä tee muutoseen mitään muutoksia. Tämä mitäiti takuun ja aiheuttaa terviseriskejä, kuten sähköiskun.

KÄYTTÖSUOSITUKSET / HUOLTO
Suorita huolto katkaistuna virtalähteestä, kun tuote on jäähtynyt. Puhdista säännöllisesti. Älä käytä kemiallisia puhdistusaineita. Tarkista tuote säännöllisesti vaurioiden varalta. Älä peitä tuotetta. Varmista ilman vapaa pääsy. Tuote voi kuumentua korkeisiin lämpötiloihin. Käytä tuotetta vain sen nimellissännitteellä tai määritysvälillä jännitealueella.

Käytä suojakäsineitä asennuksen ja huollon aikana välttääksesi viiltoja mahdollisiin teräviin reunoihin tai vaurioituneisiin osiin.

YMPÄRISTÖNSUOJELU *

Huolehdi siisteydestä ja ympäristöstä. Pakkauksitteet tulee jättäellä. Laitteessa, pakkauksessa tai siihen liitetyissä osiarijoissa oleva ylivuivatun rosakori-symboli tarkoittaa,

että tuotetta ei saa hävittää muiden jätteen mukana sakkolla. Käytetyt laitteet voivat sisältää aineita, joilla on myrkyllisiä ja syöpää aiheuttavia ominaisuuksia, jotka ovat vaarallisia ihmisten terveydelle ja hengelle ja voivat myös saastuttaa maaperää ja pohjavettä. Näin merkityt laitteet vaativat erityisen käsittelytavan, erityisesti talteenoton, kierrätyksen ja/tai hävittämisen. Paikalliset viranomaiset, jätetuotoirytykset tai tällaisten laitteiden jällenmyyjät antavat tietoa keräys-/palautuspisteistä. Myös käytetyt laitteet voidaan palauttaa myyjälle, jos uuden tuotteen hankinta ei ylitä samantyyppisten uusien ostettujen laitteiden määrää. Jokaisella kotitaloudella on tärkeä rooli uusioraaka-aineiden talteenottokeijussa ja sitä kautta käytettyjen laitteiden kierrätyksessä.

Asianmukainen käyttöytminen muoava asennuksina asenteita yhteisen hyvän eli luonnonympäristön säilyttämiseen. Yllä olevat säännöt koskevat Euroopan unionia.

TAKUU

Takuu on voimassa sovelletvien määräysten mukaisesti, mikäli ostokuitti esitään. Jotta saat tuoteistamme parhaan mahdollisen hyödyn, olemme pidentäneet takuun kolmeen vuoteen. Takuu edellyttää tuotteen asennusta, käyttöä ja huoltoa käyttöoppaan ohjeiden mukaisesti. Valmistajan/toimitajan hallinnan ulkopuolella olevat mekaaniset vauriot (kuten repeämät, hankumat, viillot, halkeamat tai muut putoamisesta tai iskuista johtuvat vauriot) eivät kuulu takuun piiriin.

LISÄTIETOA

Tämä tuote on varustettu valonlähteellä, jonka energiatehokkuusluokka on F.

- GB -

INTENDED USE / APPLICATION

Product intended for use in households and general purposes. Use indoors. Use only in dry rooms. Do not use in the bathroom or other rooms where moisture may occur.

INSTALLATION AND SAFETY

Read the manual before mounting. **Mounting should be performed by an appropriately qualified person. Any activities to be done with disconnected power supply.** Exercise particular caution. Mounting diagram: see pictures. Check for proper mechanical fastening and connection to electrical power prior to first use. The product can be connected to a supply network which meets energy quality standards as prescribed by law. Use appropriate diameters of the power leads.

The device and its accessories are not toys. Do not give them to small children to play with, as they may harm themselves or others or damage the device. The device, all its parts and accessories should be kept out of the reach of small children.

Failure to follow these instructions may result in e.g. fire, burns, electrical shock, physical injury and other material and non-material damage. Never touch the product or electrical cords with wet hands. If the cord or other electrical components are damaged, immediately disconnect the product from the power supply and contact a qualified electrician. It is not allowed to use a damaged or incomplete product.

Install the lighting in a stable place to avoid tipping, falling or loosening. Make sure that the fasteners are properly tightened.

Install the lighting in a place away from water sources such as fountains, pools or water tanks to minimize the risk of electrical short circuits.

Make sure the ceiling structure (or other mounting location) is strong enough to support the weight of the lamp.

Do not switch on the lamp if it is still in its packaging.

This appliance is not intended for use by persons (including small children) with limited physical, sensory or mental capabilities or lack of experience and knowledge, unless they are supervised or instructed in the use of the appliance by a person responsible for their safety.

Arrange the cord so that it does not pose a tripping or entanglement hazard. Do not pull on the power cord. Do not stare at the light source, as this may cause eye damage. Keep the lamp away from flammable materials such as curtains or other fabrics. Avoid using the lamp in areas where it may be accidentally bumped or knocked over, especially in homes with small children or pets.

Do not make any modifications to the product. This will void the warranty and create potential health risks, such as electric shock.

USAGE GUIDELINES / MAINTENANCE

Perform maintenance with the power supply disconnected after the product has cooled down. Clean regularly. Do not use chemical cleaning agents. Regularly check the product for damage. Do not cover the product. Provide free access to air. The product can heat up to an elevated temperature. Only supply the product with the rated voltage and the range of specified voltages. Use protective gloves during installation and maintenance to avoid cuts on any sharp edges or damaged elements.

ENVIRONMENTAL PROTECTION *

Take care of cleanliness and the environment. Packaging waste should be segregated. The crossed-out waste bin symbol placed on equipment, packaging or documents attached to it means that the product must not be disposed of with other waste under penalty of a fine. Used equipment may contain substances with toxic and carcinogenic properties, hazardous to human health and life, and also contaminating soil and groundwater. Products marked in this way require a special form of processing, in particular recovery, recycling and/or disposal. Information on collection/collection points is provided by local authorities, waste disposal companies or sellers of such equipment. Used equipment can also be returned to the seller, in the case of purchasing a new product in an amount not greater than the new equipment of the same type purchased. Every household plays an important role in the chain of recovery of secondary raw materials, and consequently recycling used equipment. Appropriate behavior shapes appropriate attitudes towards preserving the common good, which is the natural environment. The above principles apply to the area of the European Union.

WARRANTY

The warranty is valid in accordance with applicable regulations, provided proof of purchase is presented. To ensure you get the best possible use of our products, we have extended the warranty to 3 years. The warranty is conditional upon installation, use, and maintenance of the product in accordance with the instructions in the user manual. Mechanical damage beyond the manufacturer's/supplier's control (such as tears, abrasions, cuts, cracks, or other damage caused by falls or impacts) is not covered by the warranty.

ADDITIONAL INFORMATION

This product is equipped with a light source with energy efficiency class F.

- HR - NAMENA / UPOTREBA

Proizvod je namijenjen za kućanstvo i opću uporabu. Samo za unutarnju upotrebu. Koristiti samo u suhim prostorijama. Nemojte koristiti u kupaonici ili drugim prostorijama gdje može biti prisutna vlaga.

INSTALACIJA I SIGURNOST

Pre početka montaže pročitajte uputstvo.

Montaža po mogućnosti mora da vrši stručno lice. Sve radnje obavljajte nakon isključenja napajanja.

Sačuvajte posebnu opreznost. Šema montaže: gledajte slike. Pre prvog puštanja u rad provjerite je li proizvod montiran i priključen na struju na pravilan način. Proizvod može biti priključen na napojnu mrežu koja zadovoljava zakonski određene standarde za kvalitet električne energije. Koristite pravilno odabrane promjere energetskih kabela i njihovu vrstu. Uredaj i njegova dodatna oprema nisu igračke. Nemojte ih davati maloj djeci da se s njima igraju jer mogu ozlijediti sebe ili druge ili oštetiti uređaj. Uredaj, sv njegove dijelove i dodatke treba držati izvan dohvata male djece. Nepriodržavanje toga uputstva može dovesti do požara, opekotina, udara struje, telesne povrede, te druge materijalne i nematerijalne štete.

Nikada ne dirajte proizvod ili električne kablove mokrim rukama. Ako su kabel ili druge električne komponente oštećene, odmah isključite proizvod iz napajanja i obratite se kvalificiranom električaru. Neprihvatljivo je koristiti oštećen ili neoptun proizvod.

Postavite rasvjetu na stabilno mjesto kako biste izbjegli prevrtanje, pad ili olabavljenje. Provjerite jesu li pričvršni elementi dobro zategnuti.

Postavite rasvjetu dalje od izvora vode kao što su fontane, bazeni ili rezervoari kako biste smanjili rizik od kratkog spoja.

Provjerite je li stropna konstrukcija (ili drugo mjesto za montažu) dovoljno jaka da izdrži težinu svjetiljke.

Ne palite lampu ako je još u ambalaži.

Ovaj uređaj nije namijenjen za korištenje od strane osoba (uključujući malu djecu) s ograničenim fizičkim, osjetilnim ili mentalnim sposobnostima ili bez iskustva i znanja, osim ako ih osoba odgovorna za njihovu sigurnost ne nadzire ili im daje upute o korištenju uređaja. Postavite kabel tako da ne predstavlja opasnost od spoticanja ili zapetljavanja. Ne povlačite kabel za napajanje. Ne gledajte u izvor svjetlosti jer to može uzrokovati oštećenje oka. Držite lampu dalje od zapaljivih materijala poput zavjesa ili drugih tkanina. Izbjegavajte korištenje lampe na mjestima gdje može biti slučajno udarena ili prevrnutu, posebno u domovima s malom djecom ili kućnim ljubimcima. Ne vršite nikakve preinake na proizvodu. To će poništiti jamstvo i stvoriti potencijalne zdravstvene rizike, poput strujnog udara.

PREPORUKE U VEZI EKSPLOATACIJE / KONZERVACIJA

Izvršite održavanje s isključenim napajanjem nakon što se proizvod ohladi. Čistite redovito. Nemojte koristiti kemijska sredstva za čišćenje. Redovito provjeravajte ima li na proizvodu oštećenja. Nemojte prekrivati proizvod. Osigurajte slobodan pristup zraku. Proizvod se može zagrijati do povišenih temperatura. Proizvod koristite samo pri nazivnom naponu ili unutar navedenog raspona napona. Koristite zaštitne rukavice tijekom postavljanja i

održavanja kako biste izbjegli posjekotine na mogućim oštrim rubovima ili oštećene komponente.

ZAŠTITA ŽIVOTNE SREDINE *

Bринite o čistosti i okolišu. Ambalažni otpad treba odvajati. Simbol prekrizane kante za smeće na opremi, pakiranju ili dokumentima koji su uz nju pričvršćeni znači da se proizvod ne smije odlagati s drugim otpadom pod prijetnjom novčane kazne. Rabljena oprema može sadržavati tvari koje imaju toksična i kancerogena svojstva, opasne su za zdravlje i život ljudi, a također mogu onečištit tlo i podzemne vode. Tako označeni proizvodi zahtijevaju poseban oblik obrade, posebice oporabu, recikliranje i/ili zbrinjavanje. Informacije o mjestima za prikupljanje/isporuku pružaju lokalne vlasti, tvrtke za zbrinjavanje otpada ili trgovci takvom opremom. Rabljena oprema također se može vratiti prodavatelju ako kupnja novog proizvoda ne premašuje količinu kupljene nove opreme iste vrste. Svako kućanstvo ima važnu ulogu u lancu uporabe sekundarnih sirovina, a time i recikliranja rabljene opreme. Primjerenim ponašanjem oblikuju se primjereni stavovi prema očuvanju općeg dobra, a to je prirodni okoliš. Gore navedena pravila vrijede za Europsku uniju.

JAMSTVO

Jamstvo vrijedi u skladu s važećim propisima, uz predočenje dokaza o kupnji. Kao bismo vam osigurali najbolju moguću upotrebu naših proizvoda, produžili smo jamstvo na 3 godine. Jamstvo je uvjetovano ugradnjom, korištenjem i održavanjem proizvoda u skladu s uputama u korisničkoj priručnici. Mehanička oštećenja izvan kontrole proizvođača/dobavljača (poput poderotina, ogrebotina, posjekotina, pukotina ili drugih oštećenja uzrokovanih padovima ili udarcima) nisu pokrivena jamstvom.

DODATNE INFORMACIJE

Ovaj proizvod opremljen je izvorom svjetlosti s energetskom učinkovitošću klase F.

- HU -

RENDELLETÉS / ALKALMAZÁS

A terméket háztartási és általános használatra szánták. Csak beltéri használatra. Csak száraz helyiségekben használják. Ne használják fürdőszobában vagy más olyan helyiségben, ahol nedvesebb lehet jelen.

TELEPÍTÉS ÉS BIZTONSÁG

A szerelés előtt olvassa el a szerelési útmutatót.

A szerelést csak az erre jogosult személy végezheti. A szerelés valamennyi lépését

kikapcsolás áram mellett kell végezni! A szerelés különös óvatosságot igényel! Telepítési leírás: lásd: ábrák. Az első használat előtt ellenőrizze a mechanikus rögzítést és az elektromos összekötés megfelelőségét. A termék kapcsolható a jogszályban meghatározott minőségű követelményeknek megfelelő árámhálózathoz. Használatnál megfelelően kiválasztott átmérőjű tápkábeleket és azok típusát.

A készülék és tartozékai nem játékok. Ne adja kisgyermeknek játszani velük, mert kárt tehetnek magukban vagy másokban, illetve károsíthatják a készüléket. A készüléket, annak minden alkatrészét és tartozékát kisgyermek elől elzárva kell tartani.

A jelen útmutató figyelmen kívül hagyása a tűz, áramütés, égés, térszerű és egyéb anyagi és nem anyagi kár veszélyével járhat.

Soha ne érintse meg a terméket vagy az elektromos vezetéseket nedves kézzel. Ha a kábel vagy más elektromos alkatrészek megsérülnek, azonnal húzza ki a terméket az

elektromos hálózatból, és forduljon szakképzett villanyszerelőhöz. Sérült vagy hiányos termék használata elfogadhatatlan.

Szerelje fel a világítást egy stabil helyre, hogy elkerülje a felborulást, leesést vagy kilazulást. Győződjön meg arról, hogy a rögzítőelemek megfelelően meg vannak húzva.

A világítást vízfórásktól, például szökőkutaktól, medencéktől vagy vízszóróktól távol helyezze el, hogy minimalizálja az elektromos rövidzárlat kockázatát.

Győződjön meg arról, hogy a mennyezeti szerkezet (vagy más rögzítési hely) elég erős ahhoz, hogy elbírja a lámpa súlyát.

Ne kapcsolja be a lámpát, ha még a csomagolásában van.

Ezt a készüléket nem használhatják korlátozott fizikai, érzékszervi vagy szellemi képességekkel rendelkező személyek (beleértve a kisgyerekeket), vagy nem rendelkeznek tapasztalattal és ismeretekkel, kivéve, ha a biztonságukért felelős személy felügyeli őket, vagy nem oktatja őket a készülék használatára vonatkozóan.

Úgy helyezze el a kábelt, hogy ne okozzon botlásveszélyt vagy összegabalyodást. Ne húzza a tápkábelt. Ne nézzen a fényforrásba, mert ez szemkárosodást okozhat. Tartsa távol a lámpát gyúlékony anyagoktól, például függönyöktől vagy más szövetektől. Kerülje a lámpa használatát olyan helyeken, ahol véletlenül megérinthetik vagy felboríthatják, különösen kisgyermekes vagy háziállatok otthonokában.

Ne végezzen semmilyen módosítást a terméken. Ez érvényteleníti a garanciát, és egészségügyi kockázatokat, például áramütést okozhat.

HASZNÁLATI JAVASLATOK / KARBANTARTÁS

A karbantartást a termék lehedése után lekapcsolás tápfeszültség mellett végezze.

Tisztítsa rendszeresen. Ne használjon vegyi tisztítószereket. Rendszeresen ellenőrizze a terméket, hogy nem sérült-e. Ne takarja le a terméket. Biztosítsa a levegő szabad hozzáférést. A termék magas hőmérsékletre felmelegedhet. A terméket csak a névleges feszültségen vagy a megadott feszültségtartományon belül használja.

Használjon védőkesztyűt a telepítés és a karbantartás során, hogy elkerülje az esetleges éles szélek vagy sérült alkatrészek vágásait.

KÖRNYEZETVEDELEM *

Ügyeljen a tisztaságra és a környezetre. A csomagolási hulladékot elkülöníteni kell. Az áthúzott keresek kuka szimbólum a berendezésen, a csomagoláson vagy a hozzá csatolt dokumentumokon azt jelenti, hogy a termék pénzünetesen tilos más hulladékkal együtt kidobni. A használt berendezések mérgező és rákkeltő tulajdonságokkal rendelkező anyagokat tartalmazhatnak, amelyek veszélyesek az emberi egészségre és az életre, valamint szennyezhetik a talajt és a talvizet. Az így megjelölt termékek speciális feldolgozási formát igényelnek, különösen hasznosítást, újrahasznosítást és/vagy ártalmatlanítást. A begyűjtési/leadási helyekre vonatkozó információkat a helyi hatóságok, hulladékgépjármű cégek vagy az ilyen berendezések kiskereskedői adják. A használt berendezéseket is vissza lehet küldeni az eladónak, ha az új termék vásárlása nem haladja meg a vásárolt azonos típusú új berendezések mennyiségét. Minden háztartás fontos szerepet játszik a másodlagos nyersanyagok visszanyerésének láncában, így a használt berendezések újrahasznosításában. A megfelelő magatartás megfelelő attitűdök alakít ki a köző, a

természeti környezet megőrzéséhez. A fenti szabályok az Európai Unióra vonatkoznak.

GARANCIA

A jótállás a vonatkozó előírásoknak megfelelően érvényes, amennyiben bemutatják a vásárlást igazoló bizonylatot. Annak érdekében, hogy termékeinket a lehető legjobban kihasználhassa, a jótállást 3 évre meghosszabbítottuk. A jótállás feltétele a termék használati útmutatóban található utasításoknak megfelelő telepítése, használata és karbantartása. A gyártó/szállító ellenőrzésén kívül eső mechanikai sérülésekre (például szakadások, horzsolások, vágások, repedések vagy egyéb, ésés vagy ütés okozta károk) a jótállás nem vonatkozik.

TOVÁBBI INFORMÁCIÓK

Ez a termék F energiahatékonysági osztályú fényforrással van felszerelve.

- IT -

DESTINAZIONE / USO

Il prodotto è destinato all'uso domestico e generico. Solo per uso interno. Utilizzare solo in ambienti asciutti. Non utilizzare in bagno o in altri ambienti in cui potrebbe essere presente umidità.

INSTALLAZIONE E SICUREZZA

Prima di procedere con l'assemblaggio si prega di consultare le istruzioni. **L'assemblaggio deve essere effettuato da una persona con appropriata competenza. Eseguire qualsiasi operazione con l'alimentazione disinserita.** E' necessario adottare particolare cautela. Schema di assemblaggio: vedi illustrazioni. Prima del primo utilizzo, occorre accertarsi che il fissaggio meccanico e il cablaggio elettrico siano corretti. Il prodotto può essere collegato ad una rete d'alimentazione che soddisfi gli standard di qualità energetici definiti dalla legislazione. Utilizzare i diametri dei cavi di alimentazione opportunamente selezionati e il loro tipo.

L'apparecchio e i suoi accessori non sono giocattoli. Non lasciarli giocare con i bambini piccoli, poiché potrebbero danneggiare se stessi o gli altri o danneggiare il dispositivo. L'apparecchio, tutte le sue parti e gli accessori devono essere tenuti fuori dalla portata dei bambini piccoli. Non attendersi alle raccomandazioni di queste istruzioni si possono provocare, ad esempio, incendi, scottature, scosse elettriche, lesioni fisiche e altri danni materiali e immateriali. Non toccare mai il prodotto o i cavi elettrici con le mani bagnate. Se il cavo o altri componenti elettrici risultano danneggiati, scollegare immediatamente il prodotto dalla rete elettrica e contattare un elettricista qualificato. Non è accettabile utilizzare un prodotto danneggiato o incompleto.

Installare l'illuminazione in un luogo stabile per evitare che si ribalti, cada o si allenti. Assicurarsi che gli elementi di fissaggio siano serrati correttamente.

Installare l'illuminazione lontano da fonti d'acqua come fontane, piscine o bacini idrici per ridurre al minimo il rischio di cortocircuiti elettrici. Assicurarsi che la struttura del soffitto (o altro luogo di montaggio) sia sufficientemente robusta da sostenere il peso della lampada. Non accendere la lampada se è ancora nella confezione. Questo apparecchio non è destinato all'uso da parte di persone (bambini piccoli compresi) con capacità fisiche, sensoriali o mentali limitate o prive di esperienza e conoscenza, a meno che non siano supervisionate o istruite sull'uso

dell'apparecchio da una persona responsabile della loro sicurezza.

Disporre il cavo in modo che non rappresenti un pericolo di inciampo o di impigliamento. Non tirare il cavo di alimentazione. Non fissare la sorgente luminosa, poiché ciò potrebbe causare danni agli occhi. Tenere la lampada lontana da materiali infiammabili come tende o altri tessuti. Evitare di utilizzare la lampada in aree in cui potrebbe essere accidentalmente urtata o rovesciata, soprattutto in case con bambini piccoli o animali domestici.

Non apportare modifiche al prodotto. Ciò invaliderà la garanzia e creerà potenziali rischi per la salute, come scosse elettriche.

RACCOMANDAZIONI D'USO E MANUTENZIONE

Eseguire la manutenzione con l'alimentazione scollegata dopo che il prodotto si è raffreddato. Pulire regolarmente. Non utilizzare detergenti chimici. Controllare regolarmente il prodotto per verificare che non sia danneggiato. Non coprire il prodotto. Garantire il libero accesso all'aria. Il prodotto potrebbe riscaldarsi fino a raggiungere temperature elevate. Utilizzare il prodotto solo alla tensione nominale o entro l'intervallo di tensione specificato.

Utilizzare guanti protettivi durante l'installazione e la manutenzione per evitare tagli su eventuali bordi taglienti o componenti danneggiati.

PROTEZIONE AMBIENTALE *

Prenditi cura della pulizia e dell'ambiente. I rifiuti di imballaggio devono essere separati. Il simbolo del bidone della spazzatura barrato su un'apparecchiatura, sull'imballaggio o sui documenti ad essa allegati significa che il prodotto non deve essere smaltito insieme ad altri rifiuti, pena una sanzione. Le apparecchiature usate possono contenere sostanze con proprietà tossiche e cancerogene, pericolose per la salute e la vita umana e che possono anche contaminare il suolo e le falde acquifere. I prodotti così contrassegnati richiedono una forma speciale di trattamento, in particolare il recupero, il riciclaggio e/o lo smaltimento. Le informazioni sui punti di raccolta/consegna sono fornite dalle autorità locali, dalle aziende di smaltimento dei rifiuti o dai rivenditori di tali apparecchiature. Anche le attrezzature usate possono essere restituite al venditore se l'acquisto di un nuovo prodotto non supera la quantità di attrezzature nuove dello stesso tipo acquistate. Ogni nucleo familiare svolge un ruolo importante nella catena di recupero delle materie prime secondarie e quindi nel ciclo delle apparecchiature usate. Un comportamento appropriato plasma atteggiamenti appropriati verso la preservazione del bene comune che è l'ambiente naturale. Le norme di cui sopra si applicano all'Unione Europea.

GARANZIA

La garanzia è valida in conformità con le normative applicabili, previa presentazione della prova d'acquisto. Per garantire il miglior utilizzo possibile dei nostri prodotti, abbiamo esteso la garanzia a 3 anni. La garanzia è subordinata all'installazione, all'uso e alla manutenzione del prodotto in conformità con le istruzioni contenute nel manuale d'uso. I danni meccanici indipendenti dalla volontà del produttore/fornitore (come strappi, abrasioni, tagli, crepe o altri danni causati da cadute o urti) non sono coperti dalla garanzia.

INFORMAZIONI AGGIUNTIVE

Questo prodotto è dotato di una sorgente luminosa con classe di efficienza energetica F.

- LT -

PASKIRTIS / TAIKYMAS

Gaminys skirtas naudoti buityje ir bendrosios paskirties. Naudoti tik patalpose. Naudoti tik sausose patalpose. Nenaudokite vonios kambaryje ar kitose patalpose, kuriose gali būti drėgmės.

MONTAVIMAS IR SAUGA

Prieš pradėdami montuoti susipažink su instrukcija. **Montavimą turi atlikti asmuo turintis atitinkamus įgalingumus. Visi darbai turi būti atliktami atjungus maitinimą.** Būtinai ypatingas atsargumas. Montavimo schema: žiūrėti iliustracijas. Prieš pirmą panaudojimą reikia įsitikinti, kad gaminys yra taisyklingai mechanškai sumontuotas ir tinkamu būdu elektriskai sujungtas. Gaminys gali būti prijungtas prie maitinimo tinklo, kuris atitinka teisės aktais patvirtintus energetinius kokybės standartus. Naudokite tinkamai parinktus maitinimo kabelių skersmenis ir jų tipą. Prietaisas ir jo priedai nėra žaizdai. Neuduokite jų žaisti mažiems vaikams, nes jie gali pakenkti sau ar kitiems arba sugadinti įrenginį. Prietaisas, visos jo dalys ir priedai turi būti laikomi mažiems vaikams nepasiekiamoje vietoje.

Nesilaikymas šios instrukcijos nurodymų gali sukelti pvz. gaisrą, nuplykimus, elektros smūgį, fizinis pažeidimus bei kitokias materialias ir nematerialias žałas.

Niekada nelieskite gaminio ar elektros laidų šlapiomis rankomis. Jei pažeistas laidas ar kiti elektros komponentai, nedelsdami atjunkite gaminį nuo maitinimo šaltinio ir kreipkitės į kvalifikuotą elektriką. Nepriimtina naudoti sugadintą ar nepilną gaminį.

Apšvietimą įrenkite stabilioje vietoje, kad neapvirstumėte, nenurkistų ar neatslaisvintumėte. Įsitikinkite, kad tvirtinimo detalės yra tinkamai priveržtos.

Įrenkite apšvietimą toliau nuo vandens šaltinių, tokių kaip fontanai, baseinai ar rezervuarai, kad sumažintumėte trumpojo elektros jungimo riziką.

Įsitikinkite, kad lubų konstrukcija (arba kita tvirtinimo vieta) yra pakankamai tvirta, kad išlaikytų lempos svorį.

Nejunkite lempos, jei ji vis dar yra pakuotėje. Šis prietaisas nėra skirtas naudoti asmenims (įskaitant mažus vaikus), turintiems ribotas fizines, jutimo ar protines galimybes arba neturintiems patirties ir žinių, nebent juos prižiūrėtų arba instruktuotų už jų saugumą atsakingas asmuo, kaip naudoti prietaisą. Laidą išdėstykite taip, kad nekiltų pavojus užkliūti ar įspainioti. Netraukite maitinimo laido.

Nežiūrėkite į šviesos šaltinį, nes galite pažeisti akis. Laikykite lempą atokiau nuo degių medžiagų, tokių kaip užuolaidos ar kiti audiniai. Venkite naudoti lempą tokiose vietose, kur ji gali būti netyčia užkliudyta ar apversta, ypač namuose, kuriose yra mažų vaikų ar augintinių. Nedarykite jokio gaminio modifikacijų. Tai panaikins garantiją ir sukels galimą pavojų sveikatai, pavyzdžiui, elektros smūgi.

EKSPLOATAVIMO REKOMENDACIJOS / KONSERVAVIMAS

Priežiūrą atlikite atjungus maitinimą, kai gaminys atvės. Reguliariai valykite. Nenaudokite cheminių valymo priemonių. Reguliariai tikrinkite, ar gaminys nepažeistas. Neudenkite gaminio. Užtikrinkite laisvą oro patekimą. Produktas gali įkaisti iki aukštesnės temperatūros. Gaminį naudokite tik esant vardinei įtampai arba nurodytos įtamos diapazone.

Montuodami ir prižiūrėdami mūvėkite apsaugines pirštines, kad išvengtumėte galimų

aštrių briaunų ar pažeistų dalių įpjovimų.

APLINKOSAUGA *

Rūpinkitės švara ir aplinka. Pakuočių atliekos turi būti rūšiuojamos. Perbrauktos šiukšliadėžės su ratukais simbolis ant įrangos, pakuotės ar prie jos pritvirtintų dokumentų reiškia, kad gaminio negalima išmesti kartu su kitomis atliekomis, užtraukiant baudą. Naudojote įrangoje gali būti medžiagų, kuriuos turi toksiškų ir kancerogeninių savybių, yra pavojingos žmonių sveikatai ir gyvybei, taip pat gali užteršti dirvožemį ir gruntuinius vandenis. Taip pažymėtiems gaminiams reikalingas specialus apdorojimas, ypač panaudojimas, perdirkimas ir (arba) šalinimas. Informaciją apie surinkimo / išdavimo vietas teikia vietos valdžios institucijos, atliekų šalinimo įmonės arba tokios įrangos mažeinininkai. Naudota įranga taip pat gali būti grąžinta pardavėjui, jei naujos prekės pirkimas neviršija įsigytos naujos tos pačios rūšies įrangos kiekio. Kiekvienas namų ūkis vaidina svarbų vaidmenį antrinių žaliavų atgavimo grandinėje, taigi ir panaudotos įrangos perdirkimo grandinėje. Tinkamas elgesys formuoja atitinkamą požiūrį į bendrojo gėrio – natūralios aplinkos – išsaugojimą. Pirmiausia nurodytas taisyklės galioja Europos Sąjungai.

GARANTIJĄ

Garantija galioja pagal taikomus reglamentus, pateiktus pirkimo įrodymą. Siekdami užtikrinti geriausią įmanomą mūsų gaminių naudojimą, prašėme garantiją iki 3 metų. Garantija suteikiama su sąlyga, kad gaminys bus sumontuotas, naudojamas ir prižiūrimas pagal naudotojo vadovė pateiktas instrukcijas. Mechaniniai pažeidimai, kurių gamintojas / tiekėjas negali kontroliuoti (pvz., įplyšimai, įbrėžimai, įpjovimai, įtrūkimai ar kita žala, atsiradusi dėl kritimų ar smūgių), nėra padengiami garantija.

PAPILDOMA INFORMACIJA

Šis gaminys aprūpintas F energijos vartojimo efektyvumo klasės šviesos šaltiniu.

- LV -

IZMANTOJIMAS / LIETOŠANA

Produkto ir paredzēts lietošanai mājāsaimniecībā un vispārējai lietošanai. Tikai lietošanai iekštelpās. Izmantojiet tikai sausās telpās. Nelietot vannas istabā vai citās telpās, kur var būt mitrums.

UZSTĀDĪŠANA UN DROŠĪBA

Pirms montāžas iepazīstieties ar instrukciju. **Montāža jāveic personai kam ir piemērotas kvalifikācijas. Visas darbības jāveic esot izslēgtam spriegumam.** Jābūt īpaši piesardzīgam. Montāžas shēma: skatiet ilustrācijas. Pirms pirmās lietošanas jāpārbauda, vai ir piemērots mehāniskais piestiprinājums un elektriskā pieslēgšana. Izstrādājumu var pieslēgt barošanas elektrotilklam, kas atbilst enerģijas kvalitātes standartiem pēc likuma. Izmantojiet pareizi izvēlētus strāvas kabelu diametrus un to veidus.

Ierīce un tās piederumi nav rotālietas. Nedodiet tos maziem bērniem spēlēties, jo tie var kaitēt sev vai citiem vai sabojāt ierīci. Ierīce, visas tās daļas un piederumi jāglabā maziem bērniem nepieejamā vietā. Šīs instrukcijas norādījumu neievērošana var novest līdz piem. ugunsgrēka radīšanai, apdegumiem, elektrošokam, fiziskiem ievainojumiem un citiem materiāliem vai nemateriāliem zaudējumiem.

Nekad nepieskarieties izstrādājuma vai elektrības vadiem ar mitrām rokām. Ja vads vai citas elektriskās sastāvdaļas ir bojātas,

nekavējoties atvienojiet izstrādājumu no strāvas padeves un sazinieties ar kvalificētu elektrīķi. Ir nepieņemami izmantot bojātu vai nepilnīgu produktu.

Uzstādiet apgaismojumu stabilā vietā, lai izvairītos no apgāšanās, nokrišanas vai atbrīvošanās. Pārīecinieties, vai stiprinājumi ir pareizi pievilkti.

Uzstādiet apgaismojumu tālāk no ūdens avotiem, piemēram, strūklakām, baseiniem vai rezervuāriem, lai samazinātu elektrisko īssavienojumu risku.

Pārīecinieties, vai griestu konstrukcija (vai cita stiprinājuma vieta) ir pietiekami izturīga, lai izturētu lampu svaru.

Nesielādiet lampu, ja tā joprojām atrodas iepakojumā.

Šo ierīci nav paredzēts lietot personām (ieskaitot mazus bērnus) ar ierobežotām fiziskām, maņu vai garīgām spējām vai bez pieredzes un zināšanām, ja vien viņus neuzrauga vai instrūē par viņu drošību atbildīgā persona par ierīces lietošanu.

Novietojiet vadu tā, lai tas neradītu pakļūšanas vai sapīšanās risku. Nevelciet aiz strāvas vada. Neskatieties uz gaismas avotu, jo tas var sabojāt acis. Turiet lampu tālāk no viegli uzliesmojošiem materiāliem, piemēram, aizkariem vai citiem audumiem. Izvairieties lietot lampu vietās, kur tā var tikt neaūži aizsista vai apgāzta, īpaši mājās, kur atrodas mazi bērni vai mājdzīvnieki.

Nevelciet nekādas produkta modifikācijas. Tas anulē garantiju un radīs iespējamus veselības apdraudējumus, piemēram, elektriskās strāvas triecienus.

EKSPLUATĀCIJAS NORĀDĪJUMI / KONSERVĀCIJA

Veiciet apkopi ar atvienotu strāvas padevi pēc produkta atdīšanas. Regulāri tīriet. Neizmantojiet ķīmiskos tīrīšanas līdzekļus. Regulāri pārbaudiet, vai izstrādājumam nav bojājumu. Nepārsēdīet izstrādājumu. Norādīniet brīvu gaisa piekļuvi. Produkts var uzkarst līdz paaugstinātai temperatūrai. Darbiniet izstrādājumu tikai ar tā nominālo spriegumu vai norādīto spriegumu diapazonā. Uzstādīšanas un apmaksas laikā izmantojiet aizsargcimdus, lai izvairītos no iegriezumiem uz iespējamām asām malām vai bojātām detaļām.

VĪDES AIZSARDZĪBA *

Rūpējieties par tīrību un vidi. Iepakoījuma atkritumi ir jāšķiro. Pārsvītrotas atkritumu urnas simbolš uz apkojuma, iepakojuma vai tam pievienotajiem dokumentiem nozīmē, ka precī nedrīkst izmet kopā ar citiem atkritumiem, uzliekot naudas sodu. Lietotas iekārtas var saturēt vielas, kurām ir toksiskas un kancerogēnas īpašības, kas ir bīstamas cilvēku veselībai un dzīvībai, kā arī var piesārņot augsnī un gruntsūdenī. Šādi mārķētiem izstrādājumiem nepieciešama īpaša apstrāde, jo īpaši regenerācija, pārstrāde un/vai iznīcināšana. Informāciju par savākšanas/nodošanas vietām sniedz vietējās varas iestādes, atkritumu savākšanas uzņēmumi vai šādu iekārtu mazumtirgotāji. Nolieototo tehniku var atgriezt arī pārdevējam, ja jaunās preces iegāde nepārsniedz iegādātās tāda paša veida jaunās iekārtas daudzumu. Katrai mājāsaimniecībai ir svarīga loma otrreizējo izejvielu atgūšanas ķēdē un līdz ar to arī nolietoto iekārtu pārstrādē. Atbilstoša uzdevība veido atbilstoši atliekmi pret kopējā labuma, kas ir dabiskā veidā, saglabāšanu. Iepriekš minētie noteikumi attiecas uz Eiropas Savienību.

GARANTĪJA

Garantija ir spēkā saskaņā ar piemērojamiem noteikumiem, ja tiek uzrādīts pierojuma

aplicinajūms. Lai nodrošinātu, ka jūs gūstat vislabāko iespējamo mūsu produktu lietošanu, mēs esam pagarinājuši garantiju līdz 3 gadiem. Garantija ir atkarīga no produkta uzstādīšanas, lietošanas un apkopes saskaņā ar lietotāja rokasgrāmatā sniegtajiem norādījumiem. Mehāniski bojājumi, kas nav ražotāja/piegādātāja kontrolē (piemēram, plīsumi, nobrāzumi, griezumi, plaisas vai citi bojājumi, ko izraisījuši kritieni vai triecieni), netiek segti ar garantiju.

PAPILDINFORMĀCIJA

Šis produkts ir aprīkots ar gaismas avotu ar F energoefektivitātes klasi.

-RO-

SCOPUL / FOLOSIREA

Produsul este destinat pentru uz casnic și uz general. Numai pentru uz interior. Utilizați numai în încăperi uscate. Nu utilizați în baie sau în alte încăperi în care poate fi prezentă umezeală.

INSTALARE ȘI SIGURANȚĂ

Înainte de a trece pentru instalarea citește instrucțiună. **Personă de instalare ar trebui să fie cu autoritatea competentă. Orice acțiune face după opirea alimentării.** Trebuie făcută atenția mare. Diagrama de instalare: a se vedea ilustrații. Înainte de prima utilizare, asigurați-vă că o conexiune buna de montare mecanice și electric. Produsul poate fi conectat la rețea, care să corespundă standardelor de calitate definite de legislația de energie. Utilizați alese în mod corespunzător diametrurile de cabluri de alimentare.

Aparatul și accesoriile sale nu sunt jucării. Nu le dați copiilor mici pentru a se juca, deoarece aceștia se pot răni pe ei înșiși sau pe alții sau pot deteriora dispozitivul. Dispozitivul, toate piesele și accesoriile sale trebuie ținute la îndemâna copiilor mici.

Ne folosirea recomandărilor din acest ghidul poate duce la crearea unui astfel de incendiu, arsuri, un șoc electric, leziuni fizice și alte daune materiale și nemateriale.

Nu atingeți niciodată produsul sau cablurile electrice cu mâinile ude. Dacă cablul sau alte componente electrice sunt deteriorate, deconectați imediat produsul de la sursa de alimentare și contactați un electrician calificat. Este inacceptabilă utilizarea unui produs deteriorat sau incomplet.

Instalați iluminatul într-un loc stabil pentru a evita răsturnarea, căderea sau desprinderea. Asigurați-vă că elementele de fixare sunt strâns corect.

Instalați iluminatul departe de sursele de apă, cum ar fi fântâni, piscine sau rezervoare, pentru a minimiza riscul de scurtcircuitul electrice. Asigurați-vă că structura tavanelui (sau altă locație de montare) este suficient de puternică pentru a suporta greutatea lămpii.

Nu aprindeți lampa dacă este încă în ambalaj. Acest aparat nu este destinat utilizării de către persoane (inclusiv copii mici) cu capacități fizice, senzoriale sau mentale limitate sau lipsite de experiență și cunoștințe, cu excepția cazului în care acestea sunt supravegheate sau instruite cu privire la utilizarea aparatului de către o persoană responsabilă pentru siguranța lor. Aranjați cablul astfel încât să nu rezinte pericol de împiedicare sau încurcare. Nu trageți de cablul de alimentare. Nu priviți fix sursa de lumină, deoarece acest lucru poate provoca leziuni oculare. Țineți lampa departe de materiale inflamabile, cum ar fi perdele sau alte materiale textile. Evitați utilizarea lămpii în zone în care poate fi lovită sau răsturnată accidental,

în special în casele cu copii mici sau animale de companie.

Nu efectuați nicio modificare a produsului.

Aceasta va anula garanția și va crea potențiale riscuri pentru sănătate, cum ar fi electrocutarea.

RECOMANDĂRI DE OPERARE / ÎNTREȚINERE

Efectuați întreținerea cu sursa de alimentare deconectată după ce produsul s-a răcit. Curățați regulat. Nu utilizați agenți de curățare chimici.

Verificați în mod regulat produsul pentru deteriorare. Nu acoperiți produsul. Asigurați accesul liber la aer. Produsul se poate încălzi până la temperaturi ridicate. Utilizați produsul numai la tensiunea nominală sau în intervalul de tensiuni specificat.

Folosiți măsuri de protecție în timpul instalării și întreținerii pentru a evita tăierea posibilelor margini ascuțite sau componentele deteriorate.

PROTECȚIE MEDIULUI *

Ai grijă de curățenție și de mediu. Deșeurile de ambalaje trebuie separate. Simbolul unui coș de gunoi tăiat pe echipamente, ambalaje sau documente atașate la acesta înseamnă că produsul nu trebuie aruncat împreună cu alte deșuri sub sancțiunea unei amenzi.

Echipamentele uzate pot conține substanțe care au proprietăți toxice și cancerigene, sunt periculoase pentru sănătatea și viața umană și pot contamina, de asemenea, solul și apele subterane. Produsele astfel marcate necesită o formă specială de prelucrare, în special recuperare, reciclare și/sau eliminare.

Informațiile despre punctele de colectare/predate sunt furnizate de autoritățile locale, companiile de eliminare a deșeurilor sau vânzătorii cu amănuntul de astfel de echipamente. Echipamentele uzate pot fi returnate vânzătorului, de asemenea, dacă achiziția unui produs nou nu depășește cantitatea de echipamente noi de același tip achiziționată. Fiecare recuperare joacă un rol important în lanțul de gospodărie a materiilor

prime secundare, și deci în reciclarea echipamentelor uzate. Comportamentul adecvat modelează atitudinile adecvate față de conservarea binelui comun care este mediu natural. Regulile de mai sus se aplică Uniunii Europene.

GARANȚIE

Garanția este valabilă în conformitate cu regulamentele aplicabile, cu condiția prezentării dovezi achiziției. Pentru a vă asigura că utilizați produsele noastre în cea mai bună măsură, am extins garanția la 3 ani. Garanția este condiționată de instalarea, utilizarea și întreținerea produsului în conformitate cu instrucțiunile din manualul de utilizare.

Deteriorările mecanice care nu tin de controlul producătorului/furnizorului (cum ar fi rupături, abraziuni, tăieturi, crăpături sau alte deteriorări cauzate de căderi sau impacturi) nu sunt acoperite de garanție.

INFORMAȚII SUPLEMENTARE

Acest produs este echipat cu o sursă de lumină cu clasa de eficiență energetică F.

-SK-

URȚENIE / POUŽITIE

Výrobek je určený na použití v domácnosti a na všeobecné použití. Len na vnútorné použitie. Používajte iba v suchých miestnostiach.

Nepoužívajte v kúpeľni alebo iných miestnostiach, kde sa môže vyskytovať vlhkosť.

INSTALÁCIA A BEZPEČNOSŤ

Príslušenstvo k montáži sa oboznámte s návodom. **Montáž by mala vykonávať patrične oprávnená osoba. Všetky úkony vykonávajte pri**

vyvnutom napájaní. Zachovajte zvláštnu opatrnosť. Schéma montáže: pozri obrázky. Pred prvým použitím sa ubezpečte ohľadne správnosti mechanického upevnenia a elektrického prepojenia. Výrobok sa môže zapojiť do elektrickej siete, ktorá spĺňa právne určené kvalitatívne energetické štandardy. Použite správne vybrané priemery napájajúcich vodičov.

Zariadenie a jeho príslušenstvo nie sú hračky. Nedávajte ich malým deťom na hranie, pretože môžu ublížiť sebe alebo iným alebo poškodiť zariadenie. Zariadenie, všetky jeho časti a príslušenstvo uchovávať mimo dosahu malých detí.

Nedodržiavanie pokynov tohto návodu môže viesť napr. k vzniku požiaru, opareniu, úrazu elektrickým prúdom, telesným úrazom a ďalším hmotným a nemotným škodám.

Nikdy sa nedotýkajte produktu ani elektrických káblov mokrymi rukami. Ak dôjde k poškodeniu kábla alebo iných elektrických komponentov, okamžite odpojte produkt od napájania a kontaktujte kvalifikovaného elektrikára. Je neprijateľné používať poškodený alebo nekompletný výrobok.

Nainštalujte osvetlenie na stabilné miesto, aby sa zabránilo prevráteniu, pádu alebo uvoľneniu. Uistite sa, že sú upevňovacie prvky správne utiahnuté.

Instalujte osvetlenie ďalej od vodných zdrojov, ako sú fontány, bazény alebo nádrže, aby ste minimalizovali riziko elektrického skratu. Uistite sa, že stropná konštrukcia (alebo iné miesto montáže) je dostatočne pevná, aby uniesla hmotnosť svetidla.

Nezapínajte lampu, ak je stále v balení. Tento spotrebič nie je určený na to, aby ho používali osoby (vrátane malých detí) s obmedzenými fyzickými, zmyslovými alebo duševnými schopnosťami alebo bez skúseností a znalostí, pokiaľ nie sú pod dozorom alebo nie sú poučené o používaní spotrebiča osobou zodpovednou za ich bezpečnosť.

Kábel umiestnite tak, aby nepredstavoval nebezpečenstvo zakopnutia alebo zamotania. Neťahajte za napájací kábel. Neoperožite sa do zdroja svetla, pretože by to mohlo spôsobiť poškodenie očí. Uchovávajte lampu mimo horľavých materiálov, ako sú záclony alebo iné látky. Nepoužívajte lampu v oblastiach, kde by mohla byť náhodne zasiahnutá alebo prevrátená, najmä v domácnostiach s malými deťmi alebo domácimi zvieratami.

Nevykonávajte žiadne úpravy produktu. Zruší sa tým platnosť záruky a môžu vzniknúť zdravotné riziká, ako napríklad úraz elektrickým prúdom.

POKYNY K PREVÁDZKE / ÚDRŽBA

Údržbu vykonávajte s odpojeným napájaním po vychladnutí produktu. Pravidelne čistite. Nepoužívajte chemické čistiace prostriedky.

Pravidelne kontrolujte, či výrobok nie je poškodený. Výrobok nezakrývajte. Zabezpečte prvý prístup vzduchu. Výrobok sa môže zahriať na zvýšeni teplotu. Produkt prevádzkujte iba pri jeho menovitom napätí alebo v rámci špecifikovaného rozsahu napätí.

Počas inštalácie a údržby používajte ochranné rukavice, aby ste predišli poraneniu na prípadných ostrých hranách alebo poškodených komponentoch.

OCHRANA ŽIVOTNÉHO PROSTREDIA *

Dbajte na čistotu a životné prostredie. Odpad z obalov by sa mal triediť. Symbol prečiarknutého odpadového koša na zariadení, obale alebo dokumentoch k nemu pripojených znamená, že výrobok nesmie byť likvidovaný s iným odpadom

под грозбою pokuty. Použitie zariadenia môžu obsahovať látky, ktoré majú toxické a karcinogénne vlastnosti, sú nebezpečné pre ľudské zdravie a život a môžu tiež kontaminovať pôdu a podzemné vody. Takto označené produkty vyžadujú špeciálnu formu spracovania, najmä regeneráciu, recykláciu a/alebo likvidáciu. Informácie o zberných/odvozných miestach poskytujú miestne úrady, spoločnosti zaoberajúce sa likvidáciou odpadu alebo predajcovia takýchto zariadení. Použitie zariadenie môže byť vrátené predávajúcemu aj vtedy, ak nákup nového výrobku nepresiahne množstvo zakúpeného nového zariadenia rovnakého typu. Každá domácnosť zohráva dôležitú úlohu v reťazi zhodnocovania druhotných surovín, a teda aj recyklácie použitých zariadení. Vhodné správanie formuje vhodné postoje k zachovaniu spoločného dobra, ktorým je prirodzené prostredie. Vyššie uvedené pravidlá platia pre Európsku úniu.

ZÁRUKA

Záruka je platná v súlade s platnými predpismi za predpokladu predloženia dokladu o kúpe. Aby sme vám zabezpečili čo najlepšie využitie našich produktov, predĺžili sme záruku na 3 roky. Záruka je podmienená inštaláciou, používaním a údržbou produktu v súlade s pokynmi v používateľskej príručke. Mechanické poškodenie mimo kontroly výrobcu/dodávateľa (ako sú trhliny, odreniny, rezy, praskliny alebo iné poškodenie spôsobené pádmi alebo nárazmi) nie je kryté zárukou.

DOPLŇUJÚCE INFORMÁCIE

Tento výrobok je vybavený svetelným zdrojom s triedou energetickej účinnosti F.

- UA -

ПРИЗНАЧЕННЯ / ЗАСТОСУВАННЯ

Виріб призначений для побутового та загального використання. Тільки для внутрішнього використання. Використовувати тільки в сухих приміщеннях. Не використовуйте у ванній або інших приміщеннях, де може бути волога.

ВСТАНОВЛЕННЯ ТА БЕЗПЕКА

Перед початком монтажу необхідно ознайомитися з інструкцією. **Монтаж повинен виконуватися особою з відповідними компетенціями. Всі операції повинні проводитися при відімкненому живленні.** Необхідно бути особливо обережним. Схема монтажу: див. ілюстрацію.

Перед першим використанням необхідно переконайтеся, що механічний монтаж і електричне підключення здійснені правильно. Виріб можна включати у мережу живлення, що відповідає стандартам щодо енергії, визначеним відповідним законодавством. Використовуйте правильно підібрані діаметри силових кабелів і їх тип. Пристрій та аксесуари до нього не є іграшками. Не давайте їх грати маленьким дітям, оскільки вони можуть завдати шкоди собі чи іншим або пошкодити пристрій. Пристрій, усі його частини та аксесуари слід зберігати в недоступному для маленьких дітей місці. Недотримання рекомендацій даної інструкції може спричинити, напр., пожежу, опіки, ураження електричним струмом, тілесні травми та завдати іншої матеріальної і нематеріальної шкоди.

Ніколи не торкайтеся продукту або електричних шнурів мокрими руками. Якщо шнур або інші електричні компоненти пошкоджені, негайно від'єднайте виріб від

джерела живлення та зверніться до кваліфікованого електрика. Неприпустимо використовувати пошкоджені або некомплектні товари.

Встановіть освітлення на стійкому місці, щоб уникнути перекидання, падіння або розв'язування. Переконайтеся, що кріпильні елементи затягнуті належним чином.

Встановлюйте освітлення подалі від джерел води, таких як фонтани, басейни або резервуари, щоб мінімізувати ризик короткого замикання. Переконайтеся, що стельова конструкція (або інше місце кріплення) достатньо міцна, щоб витримати вагу лампи.

Не вмикайте лампу, якщо вона ще в упаковці. Цей прилад не призначений для використання особами (включаючи маленьких дітей) з обмеженими фізичними, сенсорними чи розумовими здібностями або без досвіду та знань, якщо вони не перебувають під наглядом або не проінструктовані щодо використання приладу особою, відповідальною за їх безпеку.

Розташуйте шнур живлення так, щоб уникнути небезпеки спіткнення або заплутування. Не тягніть за шнур живлення. Не дивіться на джерело світла, оскільки це може призвести до пошкодження очей. Тримайте лампу подалі від легкозаймистих матеріалів, таких як штори чи інші тканини. Уникайте використання лампи в місцях, де її можуть випадково вдарити або перекинути, особливо в будинках з маленькими дітьми або домашніми тваринами.

Не вносьте жодних модифікацій до виробу. Це призведе до анулювання гарантії та створення потенційних ризиків для здоров'я, таких як ураження електричним струмом.

РЕКОМЕНДАЦІЇ ЩОДО ЕКСПЛУАТАЦІЇ / ОБСЛУГОВУВАННЯ

Виконуйте технічне обслуговування, відключіть джерело живлення після того, як виріб охолоне. Регулярно прибирайте. Не використовуйте хімічні засоби для чищення. Регулярно перевіряйте виріб на наявність пошкоджень. Не накривайте виріб. Забезпечити вільний доступ повітря. Продукт може нагріватися до високих температур. Використовуйте виріб лише за номінальної напруги або в межах зазначеного діапазону напруги.

Використовуйте захисні рукавички під час монтажу та обслуговування, щоб уникнути порізів об гострі краї або пошкодження компонентів.

ЗАХИСТ НАВКОЛИШНЬОГО СЕРЕДОВИЩА *

Дбайте про чистоту та навколишнє середовище. Відходи упаковки повинні бути розділеними. Символ перекресленого контейнера для сміття на колесах на обладнанні, упаковці або прикріплених до нього документах означає, що виріб не можна утилізувати разом з іншими відходами під загрозою штрафу. Відпрацьоване обладнання може містити речовини, які мають токсичні та канцерогенні властивості, небезпечні для здоров'я та життя людини, а також можуть забруднювати ґрунт та підземні води. Продукти, позначені таким чином, вимагають спеціальної обробки, зокрема відновлення, переробки та/або утилізації. Інформацію про пункти збору/здачі надають місцеві органи влади, компанії з утилізації відходів або роздрібні продавці такого обладнання. Використане обладнання також можна повернути продавцю, якщо купівля

нового продукту не перевищує кількість придбаного нового обладнання того ж типу. Кожне домогосподарство відіграє важливу роль у ланцюжку переробки вторинної сировини, а отже, переробки використаного обладнання. Відповідна поведінка формує відповідне ставлення до збереження загального блага, яким є природне середовище. Наведені вище правила застосовуються до Європейського Союзу.

ГАРАНТІЯ

Гарантія дійсна відповідно до чинних норм за умови пред'явлення підтвердження покупки. Щоб забезпечити вам найкраще використання наших продуктів, ми продовжили гарантію до 3 років. Гарантія надається за умови встановлення, використання та обслуговування виробу відповідно до інструкцій, наведених у посібнику користувача. Механічні пошкодження, що не залежать від виробника/постачальника (такі як розриви, потертості, порізи, тріщини або інші пошкодження, спричинені падіннями або ударами), гарантія не поширюється.

ДОДАТКОВА ІНФОРМАЦІЯ

Цей виріб оснащено джерелом світла з класом енергоефективності F.



*



(PL) Symbol kosza - patrz rozdział „OCHRONA ŚRODOWISKA” w instrukcji (CZ) Symbol popelnice - viz kapitola "OCHRANA ŽIVOTNÍHO PROSTŘEDÍ" v návodu (DE) Mülltonnensymbol - siehe Kapitel "UMWELTSCHUTZ" im Handbuch (EE) Prügikasti sümbol – vt juhendi peatükki "KESKONNAKAITSE" (FI) Roskakorisymboli - katso käyttöohjeen luku "YMPÄRISTÖNSUOJELU" (GB) The trash can symbol - see the "ENVIRONMENTAL PROTECTION" section in the manual (HR) Simbol kante za smeće - pogledajte poglavlje "ZAŠTITA ŽIVOTNE SREDINE" u priručniku (HU) Kuka szimbólum – lásd a kézikönyv "KÖRNYEZETVÉDELÉM" fejezetét (IT) Simbolo cestino - vedere capitolo "PROTEZIONE AMBIENTALE" nel manuale (LT) Šiukšliadėžės simbolis – žr. vadovo skyrytą „APLINKOSAUGA“ (LV) Miskastes simbols - skatiet rokagrāmatas nodaļu "VIDES AIZSARDŽĪBA" (RO) Simbolul coșului de gunoi - vezi secțiunea „PROTECȚIE MEDIULUI” din manual (SK) Symbol smetného koša – pozri časť „OCHRANA ŽIVOTNÉHO PROSTREDIA” v návode (UA) Символ сміттового відра - дивіться розділ «ЗАХИСТ НАВКОЛИШНЬОГО СЕРЕДОВИЩА» в посібнику

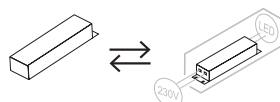
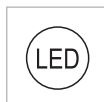
Produkt wyposażony w źródło światła LED o klasie efektywności energetycznej F

F



(PL) Montaż powinna wykonać osoba posiadająca odpowiednie uprawnienia. Wszelkie czynności wykonywać przy odłączonym zasilaniu. (CZ) Instalaci by měla provést osoba s odpovídající kvalifikací. Všechny činnosti provádějte s odpojeným napájením. (DE) Die Installation sollte von einer Person mit entsprechender Qualifikation durchgeführt werden. Führen Sie alle Tätigkeiten bei ausgeschalteter Stromversorgung durch. (EE) Paigaldamise peaks tegema vastava kvalifikatsiooniga isik. Tehke kõik tegevused väljalülitatud vooluga. (FI) Asennuksen saa suorittaa henkilö, jolla on asianmukainen pätevyys. Suorita kaikki toiminnot virtakatkaistuna. (GB) Installation should be performed by a person with appropriate qualifications. Carry out all activities with the power disconnected. (HR) Instalaciju treba izvršiti osoba s odgovarajućim kvalifikacijama. Sve radnje izvodite s isključenim napajanjem. (HU) A telepítést megfelelő képesséssel rendelkező személynek kell elvégeznie. Minden tevékenységet áramtalanított állapotban végezzen. (IT) L'installazione deve essere eseguita da una persona con qualifiche adeguate. Svolgere tutte le attività con l'alimentazione scollegata. (LT) Montavimą turėtų atlikti atitinkamą kvalifikaciją turintis asmuo. Visą veiklą atliktie atjungę maitinimą. (LV) Montavimą turėtų atlikti atitinkamą kvalifikacijā turintis asmuo. Visā veikalā atliktie atjungē maitinimā. (RO) Instalarea trebuie efectuată de o persoană cu calificarea corespunzătoare. Efectuați toate activitățile cu alimentarea deconectată. (SK) Inštaláciu by mala vykonať osoba s príslušnou kvalifikáciou. Všetky činnosti vykonávajte s odpojeným napájaním. (UA) Монтаж має виконувати особа з відповідною кваліфікацією. Виконуйте всі дії при відключеному живленні.

Uzstādīšana jāveic personai ar atbilstošu kvalifikāciju. Veiciet visas darbības ar atslēgtu strāvu. (RO) Instalarea trebuie efectuată de o persoană cu calificarea corespunzătoare. Efectuați toate activitățile cu alimentarea deconectată. (SK) Inštaláciu by mala vykonať osoba s príslušnou kvalifikáciou. Všetky činnosti vykonávajte s odpojeným napájaním. (UA) Монтаж має виконувати особа з відповідною кваліфікацією. Виконуйте всі дії при відключеному живленні.



(PL) Wymiana źródła światła niemożliwa. Zasilacz zewnętrzny, wymiana możliwa. (CZ) Výměna světelného zdroje není možná. Externí zdroj, možná výměna. (DE) Ein Austausch der Lichtquelle ist nicht möglich. Externes Netzteil, Austausch möglich. (EE) Valgusallika asendamine on võimatu. Väline toiteallikas, võimalk vahetada. (FI) Valonlähteen vaihtaminen on mahdotonta. Ulkoinen virtalähde, vaihtomahdollisuus. (GB) Light source replacement not possible. External power supply, replacement possible. (HR) Zamjena izvora svjetlosti je nemoguća. Vanjsko napajanje, moguća zamjena. (HU) A fényforrás cseréje lehetetlen. Külső tápegység, csere lehetséges. (IT) La sostituzione della sorgente luminosa è impossibile. Alimentazione esterna, possibile sostituzione. (LT) Šviesos šaltinio pakeisti neįmanoma. Išorinis maitinimas, galimas keitimas. (LV) Gaismas avota nomainā nav iespējama. Ārējais barošanas avots, iespējama nomainā. (RO) Încuierea sursei de lumină este imposibilă. Alimentare externă, posibilă înlocuire. (SK) Výmena svetelného zdroja nie je možná. Externý zdroj, možná výmena. (UA) Заміна джерела світла неможлива. Зовнішнє живлення, можлива заміна.



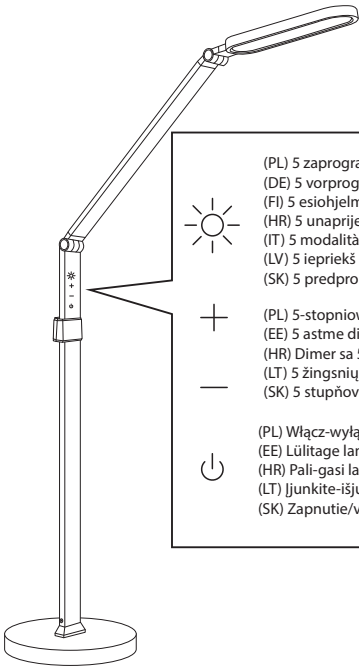
OSTRZEŻENIE: Ryzyko udławienia

To urządzenie może zawierać małe części stwarzające ryzyko udławienia dla dzieci poniżej 3 lat. Utrzymuj drobne elementy poza zasięgiem dzieci.



OSTRZEŻENIE: Chroń przed małymi dziećmi

Urządzenie i jego akcesoria nie są zabawkami. Nie dawaj ich do zabawy małym dzieciom, ponieważ mogą one zrobić krzywdę sobie lub innym lub uszkodzić urządzenie. Urządzenie, wszystkie jego części oraz akcesoria należy przechowywać w miejscu niedostępnym dla małych dzieci.



(PL) 5 zaprogramowanych trybów barwy światła (CZ) 5 předprogramovaných režimů barvy světla
 (DE) 5 vorprogrammierte Lichtfarbmodi (EE) 5 eelprogrammeeritud valguse värvirežiimi
 (FI) 5 esiohjelmoitua valon väritilaa (GB) 5 pre-programmed light color modes
 (HR) 5 unaprijed programiranih načina svijetle boje (HU) 5 előre programozott fényszín mód
 (IT) 5 modalità di colore della luce pre-programmate (LT) 5 iš anksto užprogramuoti šviesos spalvų režimai
 (LV) 5 iepriekš ieprogramēti gaismas krāsu režīmi (RO) 5 moduri de culoare luminoasă preprogramate
 (SK) 5 predprogramovaných režimov farby svetla (UA) 5 попередньо запрограмованих режимів світла

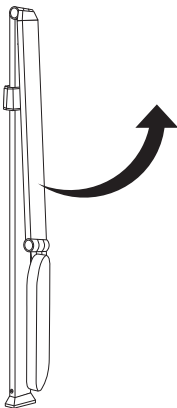


(PL) 5-stopniowy ściemniacz (CZ) 5 stupňový stmívač (DE) 5-stufiger Dimmer
 (EE) 5 astme dimmer (FI) 5-portainen himmennin (GB) 5 step dimmer
 (HR) Dimer sa 5 stupnjeva (HU) 5 fokozatú dimmer (IT) Dimmer a 5 gradini
 (LT) 5 žingsnių reguliatorius (LV) 5 pakāpju dimmer (RO) Dimmer în 5 trepte
 (SK) 5 stupňový stmievač (UA) 5-ступінчастий диммер

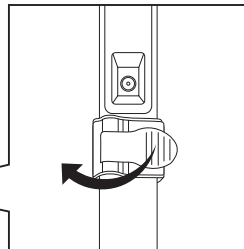


(PL) Włącz-wyłącz lampę (CZ) Zapnout/vypnout lampu (DE) Schalten Sie die Lampe ein-aus
 (EE) Lülitage lamp sisse-välja (FI) Sammuta lamppu (GB) Turn on-off the lamp
 (HR) Pali-gasi lampu (HU) Kapcsolja be-le a lámpát (IT) Accendi e spegni la lampada
 (LT) Įjunkite-išjunkite lempą (LV) Ieslēdziet/izslēdziet lampu (RO) Porniți-opriți lampa
 (SK) Zapnutie/vypnutie lampy (UA) Вмикати-гасити лампу

1

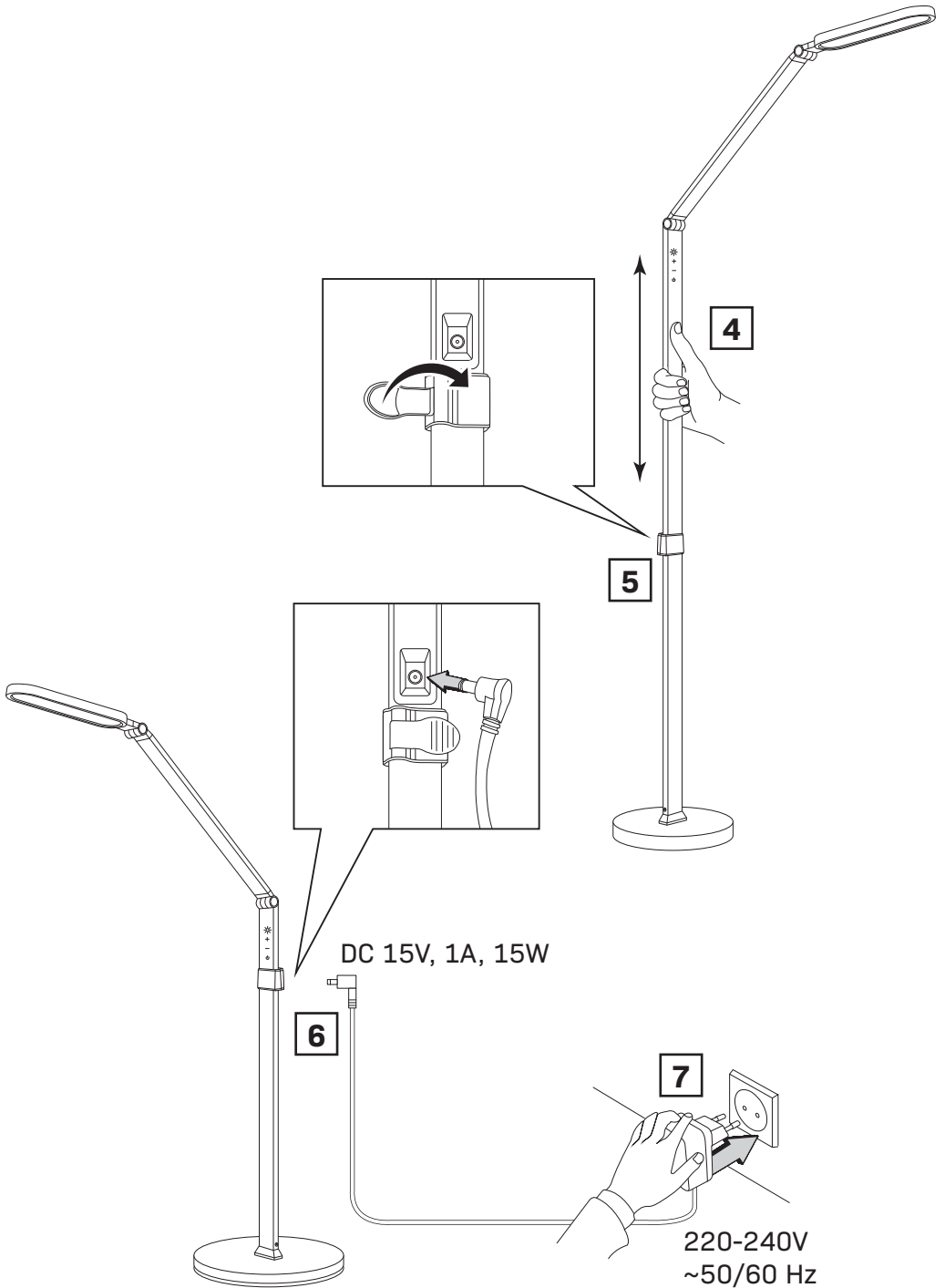


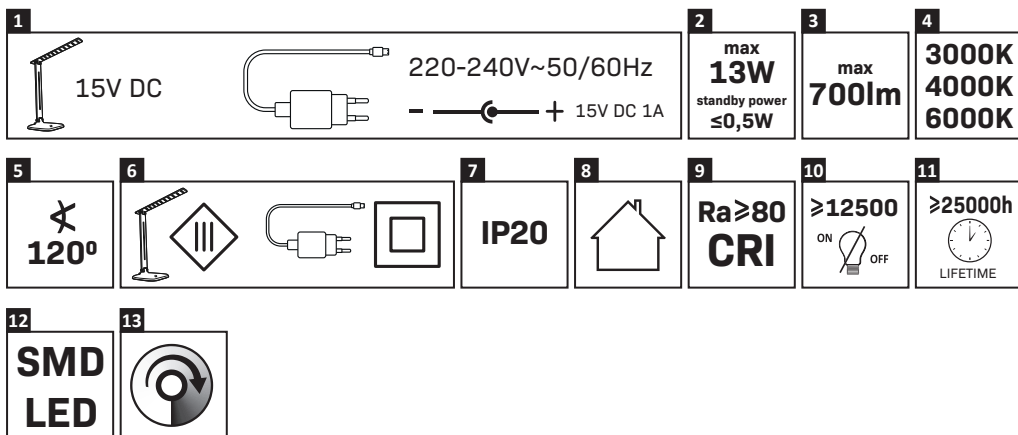
3



2







1. Napięcie

(CZ) Napětí (DE) Spannung (EE) Pinge (FI) Jännitys (GB) Tension (HR) Napetost (HU) Feszültség (IT) Tensione (LT) Įtampa (LV) Spriedze (RO) Tensiune (SK) Napätie (UA) Напруга

2. Moc / Pobór mocy w trybie czuwania

(CZ) Napájení / Spotřeba energie v pohotovostním režimu (DE) Strom / Stromverbrauch im Standby-Modus (EE) Võimsus / Energiatarve ooterežiimis (FI) Teho / Virrankulutus valmiustilassa (GB) Power / Standby Power Consumption (HR) Snaga / Potrošnja energije u stanju pripravnosti (HU) Teljesítmény / Energiafogyasztás készenléti állapotban (IT) Energia/Consumo energetico in modalità standby (LT) Galia / energijos suvartojimas budėjimo režimu (LV) Jauda / Enerģijas patēriņš gaidīšanas režīmā (RO) Putere / Consumul de energie în modul de așteptare (SK) Napájanie / Spotreba energie v pohotovostnom režime (UA) Потужність / Енергоспоживання в режимі очікування

3. Strumień świetlny modułu LED

(CZ) Světelný tok LED modulu (DE) Lichtstrom des LED-Moduls (EE) LED-mooduli valgusvoog (FI) LED-moduulin valovirta (GB) Luminous flux of the LED module (HR) Svjetlosni tok LED modula (HU) A LED modul fényárama (IT) Flusso luminoso del modulo LED (LT) LED modulio šviesos srautas (LV) LED moduļa gaismas plūsma (RO) Fluxul luminos al modulului LED (SK) Svetelný tok LED modulu (UA) Світловий потік світлодіодного модуля

4. Barwa światła

(CZ) Barva světla (DE) Die Farbe des Lichts (EE) Valguse värv (FI) Valon väri (GB) Light color (HR) Boja svjetla (HU) A fény színe (IT) Il colore della luce (LT) Šviesos spalva (LV) Gaismas krāsa (RO) Culoarea luminii (SK) Farba svetla (UA) Колір світла

5. Kąt świecenia

(CZ) Úhel paprsku (DE) Abstrahlwinkel (EE) Kiirnurk (FI) Säteen kulma (GB) Beam angle (HR) Kut snopa (HU) Nyalábszög (IT) Angolo del fascio (LT) Spindulio kampas (LV) Stara leņķis (RO) Unghiul fasciculului (SK) Uhol lúča (UA) Кут променя

6. Klasa ochronności

(CZ) Třída ochrany (DE) Schutzklasse (EE) Kaitseklass (FI) Suojausluokka (GB) Protection class (HR) Klasa zaštite (HU) Védelmi osztály (IT) Classe di protezione (LT) Apsaugos klasė (LV) Apgaismājuma laiks (RO) Clasa de protecție (SK) Trieda ochrany (UA) Клас захисту

7. Stopień ochrony IP

(CZ) stupeň ochrany IP (DE) IP-Schutzstufe (EE) IP kaitse tase (FI) IP-suojastaso (GB) IP protection class (HR) IP razina zaštite (HU) IP védelmi szint (IT) Livello di protezione IP (LT) IP apsaugos lygis (LV) IP aizsardzības līmenis (RO) Nivel de protecție IP (SK) Úroveň ochrany IP (UA) Клас захисту

8. Używać wewnątrz pomieszczeń

(CZ) Používejte v interiéru (DE) Im Innenbereich verwenden (EE) Kasutage siseruumides (FI) Käytät sisätiloissa (GB) Use indoors (HR) Koristiti u zatvorenom prostoru (HU) Használja beltérben (IT) Utilizzare in ambienti chiusi (LT) Naudoti patalpose (LV) Izmantot iekštelpās (RO) Utilizați în interior (SK) Používajte v interiéri (UA) Використовувати в приміщенні

9. Współczynnik oddawania barw

(CZ) Index podání barev (DE) Farbwiedergabeindex (EE) Värviedastuse indeks (FI) Värintoistoindeksi (GB) Color rendering index (HR) Indeks reprodukcije boja (HU) Színvisztaadási index (IT) Indice di resa cromatica (LT) Spalvų perteikimo indeksas (LV) Krāsu atveidošanas indekss (RO) Indicele de redare a culorilor (SK) Index podania farieb (UA) Індекс передачі кольору

10. Ilość cykli włącz/wyłącz

(CZ) Počet cyklů zapnutí/vypnutí (DE) Anzahl der Ein-/Ausschaltzyklen (EE) Sisse/välja tsükliate arv (FI) On/off-jaksojen lukumäärä (GB) Number of on/off cycles (HR) On/mode/off prekidač (HU) Be/ki ciklusok száma (IT) Numero di cicli di accensione/spengimento (LT) Įjungimo/išjungimo ciklų skaičius (LV) Ieslēgšanas/izslēgšanas ciklu skaits (RO) Numărul de cicluri de pornire/oprire (SK) Prepinač zapnutia/režimu/vypnutia (UA) Кількість циклів увімкнення/вимкнення

11. Żywotność

(CZ) Životnost (DE) Lebensdauer (EE) Kasutusaeg (FI) Käyttöikä (GB) Lifespan (HR) Vijek trajanja (HU) Élettartam (IT) Vita utile (LT) Tarnavimo laikas (LV) Kalpošanas laiks (RO) Durata de viață (SK) Životnosť (UA) Термін служби

12. Rodzaj diody LED

(CZ) Typ LED (DE) Art der LED (EE) LED-i tüüp (FI) LEDin tyyppi (GB) LED type (HR) Vrsta LED-a (HU) LED típusa (IT) Tipo di LED (LT) LED tipas (LV) LED tips (RO) Tip de LED (SK) Typ LED (UA) Тип світлодіода

13. Nie używać ze ściemniaczem

(CZ) Nepoužívejte se stmívačem (DE) Nicht mit einem Dimmer verwenden (EE) Ärge kasutage koos dimmeriga (FI) Älä käytä himmentimen kanssa (GB) Do not use with a dimmer (HR) Nemojte koristiti s dimerom (HU) Ne használja dimmerrel (IT) Non utilizzare con un dimmer (LT) Nenaudokite su reguliatoriumi (LV) Nelietot ar dimmeru (RO) Nu utilizați cu un dimmer (SK) Nepoužívajte so stmievačom (UA) Не використовуйте з диммером

