

LUCE

NAŚWIETLACZ SOLARNY

instrukcja do produktu o numerze katalogowym: 323118

Sanico Electronics Polska Sp. z o.o., ul. Okólna 45, 05-270 Marki
sanico@sanico.com.pl; www.sanico.com.pl

- PL -

PRZEZNACZENIE / ZASTOSOWANIE

Wyrób przeznaczony do stosowania w gospodarstwach domowych i ogólnego przeznaczenia.

MONTAŻ

Przed przystąpieniem do montażu zapoznaj się z instrukcją. Schemat montażu: patrz ilustracje.

Przed pierwszym użyciem należy upewnić się, co do prawidłowego mocowania mechanicznego.

Wyrób wymaga przygotowania do działania.

CECHY FUNKCJONALNE

Lampa jest wyposażona we wbudowane panele solarne. Oprawa uruchamia się automatycznie po zapadnięciu zmroku.

ZALECENIA EKSPLOATACYJNE / KONSERWACJA

Czyścić wyłącznie delikatnymi i suchymi tkaninami. Nie używać chemicznych środków czyszczących.

Nie zakrywać wyrobu. Zapewnić swobodny dostęp powietrza. Wymiana baterii: patrz ilustracje.

Wyrobu nie użytkować w miejscu w którym panują niekorzystne warunki otoczenia np. kurz, pył,

woda, wilgoć, wibracje itp. Wyrób z niewymiennym źródłem światła typu dioda/diody LED. W

przypadku uszkodzenia źródła światła, wyrób nie nadaje się do naprawy. Niedopuszczalne jest

użytkowanie wyrobu bez lub z pękniętą szybką ochronną. **UWAGA!** Nie wpatrywać się w wiązkę

światła diody/diod LED. Wyrób przeznaczony jest do użytkowania w klimacie umiarkowanym.

Użytkowanie wyrobu bez zamontowanej osłony jest zabronione. Wyrób nierozbieralny. Nie nadaje

się do samodzielnych napraw. Konstrukcja wyrobu nie gwarantuje odporności na szczególne

warunki otoczenia np. ze względu na obecność środków odmrężających, atmosfery solnej; oleje,

smary, rozpuszczalniki. Nie dopuszczać do zalania urządzenia. Należy wymienić urządzenie na nowe

w przypadku wykrycia awarii. Przed pierwszym uruchomieniem lampa solarna musi zostać poddana

przez kilka dni na bezpośrednie działanie promieniowania słonecznego, celem naładowania

akumulatorów. Umieszczając lampę solarną na zewnątrz należy zwrócić uwagę na to, aby panel

solarny nie został przykryty/przysłonięty/zacieniony, umożliwiając optymalne ładowanie akumulato-

rów. Aby proces ładowania akumulatora w ciągu dnia zachodził optymalnie, należy utrzymać panel

solarny i obudowę urządzenia w czystości. Cyklicznie czyścić. Jeśli po jakimś czasie lampa przestanie

działać, jest możliwe, że należy wymienić znajdujące się w niej akumulatory.

OCHRONA ŚRODOWISKA *

Zalecamy segregację odpadów poopakowaniowych.

Oznakowanie wskazuje na konieczność selektywnego zbierania zużytego sprzętu elektrycznego i

elektronicznego. Wyrobów tak oznakowanych, pod karą grzywny, nie można wyrzucać do zwykłych

śmieci razem z innymi odpadami. Wyroby takie mogą być szkodliwe dla środowiska i zdrowia

ludzkiego, wymagają specjalnej formy przetwarzania, w szczególności odzysku, recyklingu i/lub

unieszkodliwiania. Dbaj o czystość i środowisko. Zużyte baterie i/lub akumulatory należy traktować

jako odrębny odpad i umieszczać w indywidualnym pojemniku. Zużyte baterie lub akumulatory

powinny zostać oddane do punktu zbierania/odbioru zużytych baterii i akumulatorów. Informacje

na temat punktów zbierania/odbioru udzielają władze lokalne lub sprzedawcy tego rodzaju sprzętu.

Zużyty sprzęt może zostać również oddany do sprzedawcy, w przypadku zakupu nowego wyrobu w

ilości nie większej niż nowy kupowany sprzęt tego samego rodzaju. Powyższe zasady dotyczą

obszaru Unii Europejskiej. W przypadku innych państw należy stosować prawne regulacje obowiązujące

w danym kraju. Zalecamy kontakt z dystrybutorem naszego wyrobu na danym obszarze.

UWAGI / WSKAZÓWKI

Nie stosowanie się do zaleceń niniejszej instrukcji może doprowadzić np. do powstania pożaru, poparzeń, porażenia prądem elektrycznym, obrażeń fizycznych oraz innych szkód materialnych i niematerialnych.

Załączone kołki i wkręty do montażu oprawy są przeznaczone do podłoża o strukturze pełnej (beton, cegła pełna). Do mocowania oprawy zawsze należy używać elementów mocujących odpowiednich do ścian w twoim domu.

- GB -

INTENDED USE / APPLICATION

Product designed for the use in households and for other similar general applications.

MOUNTING

Before starting the assembly, read the instructions. Installation diagram: see pictures. Before first use, make sure that the mechanical fastening is correct. The product requires preparation for operation.

FUNCTIONAL CHARACTERISTICS

The lamp is equipped with built-in solar panels. Fixtures turns on automatically after dark.

USAGE GUIDELINES / MAINTENANCE

Clean only with soft and dry cloths. Do not use chemical detergents. Do not cover the product. Ensure free air access. Battery replacement: see pictures. Product must not be used in unfavourable environment, e.g. dust, moisture, water, vibrations, etc. Product with non-replaceable light source of the LED type. Product cannot be fixed if the light source becomes damaged. It's forbidden to use the product with damaged protective cover. ATTENTION! Do not look directly at LED light beam. Product to be used in a moderate climate. Using the product without the shield is forbidden. Non-demountable product. Not suitable for independent repairs. The construction of the product offers no resistance to specific conditions, e.g. due to the presence of defrosting substances and salt atmosphere; oils, lubricants, solvents. Prevent flooding of the device. In case of failure, the device should be replaced with a new one. Before first use, the solar lamp must be exposed to direct sunlight for a few days in order to charge the accumulators. Make sure that the solar panel is not covered/shaded/overshadowed while installing the lamp outside in order to ensure the optimal charging of the accumulators. Keep the solar panel and the chassis of the device clean in order to ensure the optimal charging of the accumulators during the day. Clean regularly. If after some time the lamp stops working, try changing the accumulators. Use protective gloves.

ENVIRONMENTAL PROTECTION *

Segregation of post-packaging waste is recommended.

This labelling indicates the requirement to selectively collect waste electronic and electrical equipment. Products labelled in this way must not be disposed of in the same way as other waste under the threat of a fine. These products may be harmful to the natural environment and health, and require a special form of recycling/neutralising. Keep your environment clean. Used batteries and/or accumulators need to be treated as separate waste and placed in an individual container. Used batteries and/or accumulators should be returned to a collection facility for waste batteries/accumulators. Information on collection centres is provided by local authorities or sellers of such goods. Used items can also be returned to the seller when new product is purchased, in quantity no larger than the purchased item of the same type. The above rules regard the EU area. In the case of other countries, regulations in force in a given country must be applied. Contacting the distributor of our products in a given area is recommended.

COMMENTS / GUIDELINES

Failure to follow these instructions may result in e.g. fire, burns, electrical shock, physical injury and other material and non-material damage.

The attached dowels and screws for mounting the luminaire are intended for a solid structure (concrete, solid brick). Always use fasteners that are suitable for the walls in your home to attach the luminaire.

- CZ -

URČENÍ / POUŽITÍ

Výrobek určený pro použití v domácnosti nebo k podobnému použití.

MONTÁŽ

Před zahájením montáže si přečtěte pokyny. Montážní schéma: viz obrázky. Před prvním použitím se ujistěte, že je mechanické upevnění správné. Výrobek vyžaduje přípravu k provozu.

FUNKČNÍ VLASTNOSTI

Lampa je vybavena zabudovanými solárními panely. Svítidlo se zapíná automaticky po setmění.

POKYNY K PROVOZU / ÚDRŽBA

Čistit výhradně jemnými a suchými tkaninami. Nepoužívat chemické čisticí prostředky. Nezakrývat výrobek. Zajistit volný přísun vzduchu. Výměna baterií: viz ilustrace. Výrobek nepoužívat na místě, kde vládou nepříznivé podmínky jako např. prach, voda, vlhkost, vibrace atp. Výrobek se zdrojem světla druhu dioda/diody LED, který se nevyměňuje. V případě poškození světelného zdroje, výrobek nelze opravit. Výrobek se nesmí používat bez anebos prasklou ogranou ze skla. **POZOR:** Nedívat se přímo do světleného paprsku diody/diod LED. Výrobek je určen k používání v mírném klimatu. Užívání výrobku bez krytu je zakázané. Nerozebíratelný výrobek. Nelze samostatně opravovat. Konstrukce výrobku nezaručuje odolnost vůči výjimečným podmínkám okolí např. vzhledem k přítomnosti rozmrazovacích přípravků, solné atmosféry; oleje, tuky, rozpouštědla. Nepřipusťte zalití zařízení. V případě objevení poruchy vyměňte zařízení za nové. Před prvním spuštěním musí být lampa několik dní vystavena přímému slunci, aby se nabily akumulátory. Při umístování solární lampy v exteriéru dbejte na to, aby solární panel nebyl překrytý/zacloněný/zastíněný a nic tak nebránilo odpovídajícímu nabíjení akumulátorů. Pro zachování optimálních podmínek pro nabíjení akumulátoru během dne je důležité udržovat solární panel i kryt zařízení v čistotě. Pravidelně čistěte. Jestliže po určité době přestane lampa fungovat, je možné, že už je nutné vyměnit akumulátory. Používejte ochranné rukavice.

OCHRANA ŽIVOTNÍHO PROSTŘEDÍ *

Doporučujeme třídění poobalových odpadků.

Toto značení poukazuje na nutnost sběru tříděného opotřebovaného elektro zboží. Takto označené výrobky nelze vyhazovat spolu s jinými odpadky, nedodržení tohoto zákazu bude trestáno pokutou. Tyto výrobky mohou být lidskému zdraví škodlivé, musí být zvlášť zracovávány, utiisovány, ničeny. Dbej o čistotu a životní prostředí. Spotřebované baterie a/nebo akumulátory je nutné pojmát jako zvláštní odpad a dávat do nádoby k tomu vyhrazené. Spotřebované baterie nebo akumulátory by měly být předány tam, kde je prováděn sběr spotřebovaných baterií a akumulátorů. linformace o místech sběru takových produktů poskytují místní úřady anebo prodejce tohoto zboží. Spotřebované zboží může být také předáno prodejci, v případě nákupu nového produktu v množství nikoliv větším nežli nové zboží téhož druhu. Výše uvedená pravidla se týkají oblasti Evropské unie. V jiných státek je nutno držet se předpisů tam platných. V dané oblasti doporučujeme mkontakt s distributorem daného výrobku.

POZNÁMKY / DOPORUČENÍ

Nedodržování pokynů tohoto návodu může zapříčinit požár, opaření, zranění elektrickým proudem, fyzická zranění a jiné hmotné i nehmotné škody.

Přiložené hmoždinky a šrouby pro montáž svítidla jsou určeny pro pevnou konstrukci (beton, plná cihla). K připevnění svítidla vždy používejte upevňovací prvky, které jsou vhodné pro stěny ve vaší domácnosti.

- SK -

URČENIE / POUŽITIE

Výrobok určený na použitie v domácnosti a na všeobecné použitie.

MONTÁŽ

Pred začatím montáže si prečítajte pokyny. Schéma inštalácie: pozri obrázky. Pred prvým použitím skontrolujte, či je mechanické upevnenie správne. Výrobok vyžaduje prípravu na prevádzku.

FUNKČNÉ VLASTNOSTI

Svietidlo s integrovanými solárnymi panelmi. Svetidlo sa zapína automaticky po zotmení.

POKYNY K PREVÁDZKE / ÚDRŽBA

Čistite len jemnou a suchou tkaninou. Nepoužívajte chemické čistiace prostriedky. Výrobok nezakrývajte. Zabezpečte voľný prísun vzduchu. Výmena batérií: pozri obrázky. Výrobok nepoužívajte v mieste, kde sú nevhodné podmienky prostredia napr. prach, peľ, voda, vlkosť, vibrácie apod. Výrobok s nevymeniteľným zdrojom svetla typu dióda/diódový LED. V prípade poškodenia zdroja svetla sa výrobok nehodí na opravu. Nepripustné je užívanie výrobku bez alebo s prasknutým ochranným skielkom. **POZOR!** Nedívať sa do svetelného lúča diódy/diódový LED. Výrobok je určený na používanie v miernom podnebí. Užívanie výrobku bez namontovaného krytu je zakázané. Nerozoberateľný výrobok. Nie je vhodný pre samostatné opravy. Konštrukcia výrobku nezaručuje odolnosť proti zvláštnym podmienkam okolia napr. vzhľadom na prítomnosť rozmrazujúcich prostriedkov, soľnej atmosféry; oleja, mazivá, rozpúšťadlá. Nepripustite zaliatie zariadenia. V prípade objavenia poruchy vymeňte zariadenie za nové. Pred prvým zapnutím solárne svietidlo vystavte na niekoľko dní na priame slnečné žiarenie, aby sa nabíli vložené akumulátory. Svetidlo vonku umiestnite tak, aby solárny panel nebol ničím zakrytý/zaclonený/v tieni, aby sa akumulátory mohli optimálne nabíť. Aby sa akumulátory počas dňa nabíjali optimálne, solárny panel a celé svietidlo udržiavajte v čistote. Pravidelne čistite. Ak svietidlo po istom čase prestane fungovať, je možné, že sú vložené akumulátory už opotrebované a musia sa vymeniť. Používajte ochranné rukavice.

OCHRANA ŽIVOTNÉHO PROSTREDIA *

Odporúčame triedenie obalového odpadu.

Toto označenie poukazuje na nutnosť selektívneho zberu opotrebovanej elektrickej a elektronickej techniky. Takto označené výrobky sa nesmú, pod hrozbou pokuty, vyhadzovať do obyčajných košov spolu s ostatným odpadom. Tieto výrobky môžu byť škodlivé životnému prostrediu a ľudskému zdraviu, vyžadujú špeciálnu formu spracovania / spätného získavania / recyklingu / utilizácie. Dbajte na čistotu a životné prostredie. Opotrebované batérie a/alebo akumulátory sa musia považovať za samostatný odpad a ukladať do špeciálneho kontajnera. Opotrebované batérie alebo akumulátory sa musia odovzdať na miesto zberu/odberu opotrebovaných batérií a akumulátorov. Informácie o miestach zberu/odberu poskytujú miestne orgány a predajci tohto druhu techniky. Opotrebovaná technika môže byť tiež vrátená predajcovi, a to v prípade nákupu nového výrobku v množstve nie väčšom ako nová kupovaná technika rovnakého druhu. Tieto zásady sa týkajú územia Európskej únie. V prípade iných krajín dodržujte právne regulácie platné v danej krajine. Odporúča sa kontaktovať distribútora nášho výrobku na danom území.

POZNÁMKY / POKYNY

Nedodržanie pokynov tohto návodu môže viesť napr. k vzniku požiaru, opareniu, úrazu elektrickým prúdom, telesným úrazom a ďalším hmotným a nehmotným škodám.

Priložené hmoždinky a skrutky na montáž svietidla sú určené pre pevnú konštrukciu (betón, plná tehla). Na pripevnenie svietidla vždy používajte upevňovacie prvky, ktoré sú vhodné pre steny vo vašej domácnosti.

- RO -

SCOPUL / FOLOSIREA

Produsul destinat utilizării în gospodării și de uz general.

MONTAJUL

Înainte de a începe asamblarea, citiți instrucțiunile. Schema de instalare: vezi poze. Înainte de prima utilizare, asigurați-vă că fixarea mecanică este corectă. Produsul necesită pregătire pentru funcționare.

CARACTERISTICE FUNCTIONALE

Lampa este echipată în panouri solare încorporate. Corpul de iluminat pornește automat după căderea nopții.

RECOMANDARILE DE OPERARE / INTRETINERE

Curată numai cu țesături delicate și uscate. Nu folosiți detergenți chimice. A nu se acoperă produsul. Asigură accesul liber de aer. Înlocuirea bateriei: a se vedea ilustrații. Nu se utilizează produsul într-un loc în care predomină condițiile de mediu negative, cum ar fi murdărie, praf, apă, umiditate, vibrații, etc. Produsul cu sursă de lumină non-înlocuite de tip LED / LED-uri. În caz de avarie a sursei de lumină, aparatul nu este potrivit pentru reparații. Este inacceptabil pentru a utiliza produsul, fără sau cu geam de protecție cracked. **ATENȚIE!** A nu se uita la fasciculul diodei / diodelor LED. Produsul este destinat pentru utilizarea în zonele cu climă moderate. Utilizarea produsului, fără învelișului montat este interzisă. Produsul nu se descompune. Nu este potrivit pentru reparații. Construcția produsului nu garantează rezistența la condiții de mediu specifice, de exemplu, datorită prezenței mijloacelor de dezghețare, atmosferei cu sare; uleiuri, lubrifianti, solvenți. Nu permiteți inundarea dispozitivului. Înlocuiți dispozitivul cu unul nou, în caz de defecțiune. Înainte de prima punere în funcțiune, lampa solară trebuie să fie expusă timp de câteva zile la lumina directă a soarelui, pentru a încălca bateriile. Plasând lampă solară în exterior trebuie să atrageți atenția, ca panoul solar să nu fie acoperit / ascuns / umbrit, permițând încărcarea optimă a bateriilor. Pentru ca procesul de încărcare a bateriei în timpul zilei să aibă loc în mod optim, trebuie să păstrați panoul solar și corpul dispozitivului curat. Curățați periodic. În caz dacă, după un timp lampa nu va funcționa, posibil că trebuie să înlocuiți bateriile, care se găsesc în lampă. Utilizați mănuși de protecție.

PROTECȚIE MEDIULUI *

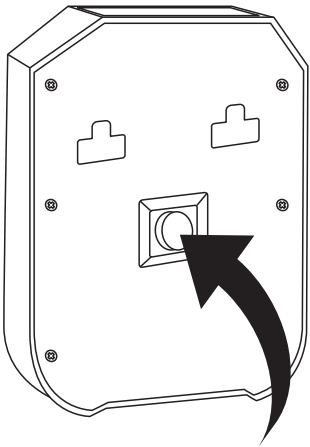
Vă recomandăm segregarea de deșeuri după ambalajele.

Această etichetă indică necesitatea de colectare separată a deșeurilor de echipamente electrice și electronice. Produsele, astfel etichetate, sub sancțiunea amenizii, nu aveți posibilitatea să aruncați la gunoi ordinar, împreună cu alte deșeuri. Aceste produse pot fi dăunătoare pentru mediul ambiant și sănătatea umană, necesită forme speciale de tratare / valorificare / reciclare / eliminare. Ai grijă de curățenia și a mediului. Deșeuri de baterii și / sau acumulatori trebuie să fie tratată ca un deșeu separat și se pun într-un container individual. Bateriile uzate sau acumulatorii ar trebui să fie plasate la punctul de colectare / de primire deșeurilor de bateriilor și acumulatorilor. Informațiile referitoare la punctele de colectare / primirii dau autoritățile locale sau distribuitor de astfel de echipamente. Echipament folosit poate fi de asemenea plasat la vânzătorul, atunci când achiziționează un produs nou într-o sumă nu mai mare decât noi echipamente achiziționate în același fel. Aceste norme se aplică în zona Uniunii Europene. În cazul altor țări ar trebui să se aplice reglementările legale în vigoare în țară. Vă recomandăm să contactați distribuitorul de produse noastre din zona dumneavoastră.

COMENTARII / SUGESTII

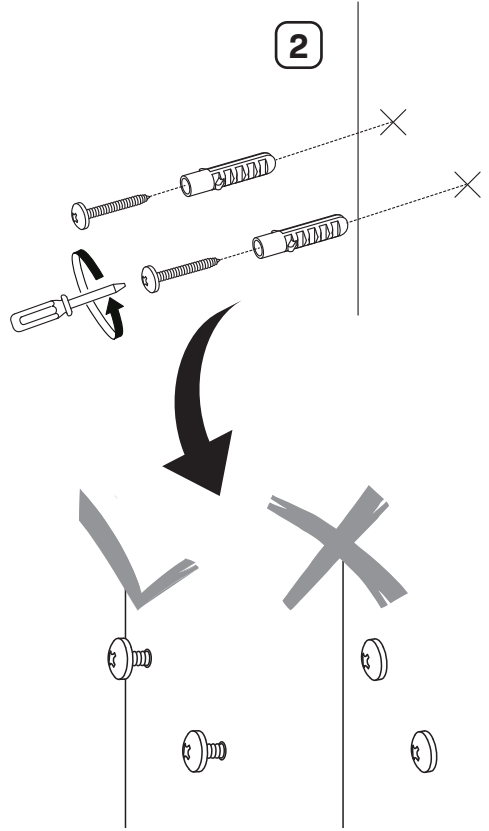
Ne folosirea recomandărilor din acest ghidul poate duce la crearea unui astfel de incendiu, arsuri, un șoc electric, leziuni fizice și alte daune materiale și nemateriale.

Diabururile și șuruburile atașate pentru montarea corpului de iluminat sunt destinate unei structuri solide (beton, cărămidă plină). Utilizați întotdeauna elemente de fixare care sunt potrivite pentru pereții casei dvs. pentru a atașa corpul de iluminat.



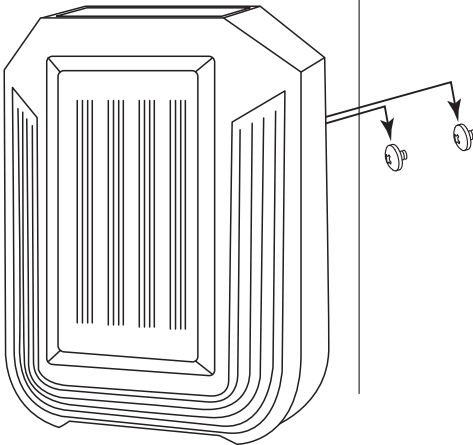
1

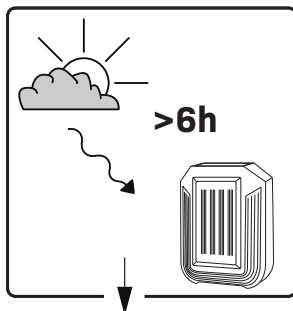
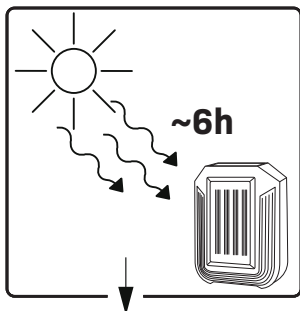
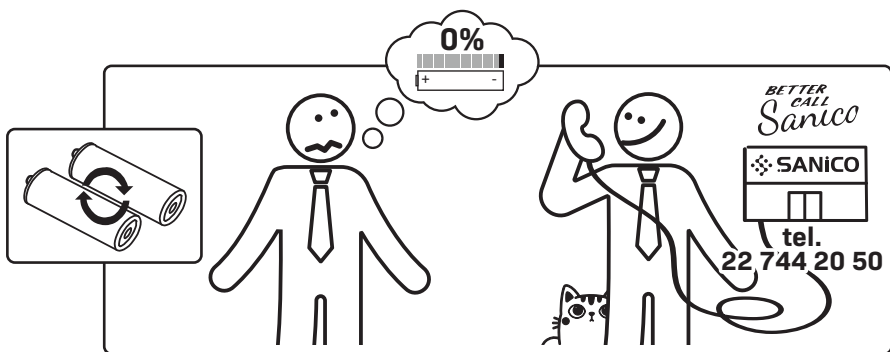
ON/OFF



2

3





- * (PL) Symbol kosza - patrz rozdział „OCHRONA ŚRODOWISKA” w instrukcji
- (GB) The trash can symbol - see the "ENVIRONMENTAL PROTECTION" section in the manual
- (CZ) Symbol popelnice - viz kapitola "OCHRANA ŽIVOTNÍHO PROSTŘEDÍ" v návodu
- (SK) Symbol smetného koša – pozri časť „OCHRANA ŽIVOTNÉHO PROSTREDIA” v návode
- (RO) Simbolul coșului de gunoi - vezi secțiunea „PROTECȚIE MEDIULUI” din manual