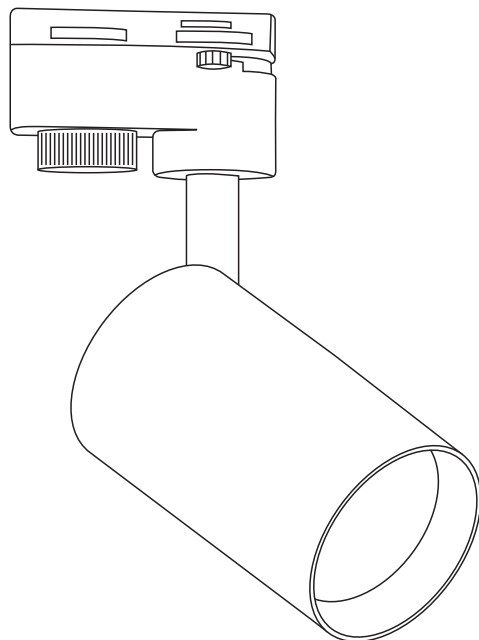


GOLD LUX



# MARIBEL

instrukcja do produktów o numerach katalogowych:  
321701; 321718; 327628

**Sanico Electronics Polska Sp. z o.o., ul. Okólna 45, 05-270 Marki**  
**sanico@sanico.com.pl; www.sanico.com.pl**  
**tel. +48 22 744 20 50**

**Zapoznaj się z instrukcją. Zachowaj do wykorzystania w przyszłości.**

- PL -

## PRZEZNACZENIE / ZASTOSOWANIE

Wyrób przeznaczony do stosowania w gospodarstwach domowych i ogólnego przeznaczenia. Produkt użytkować wewnątrz pomieszczeń. Używać wyłącznie w pomieszczeniach suchych. Nie używać w łazience i innych pomieszczeniach, w których może występować wilgoć.

## MONTAŻ I BEZPIECZEŃSTWO

Przed przystąpieniem do montażu zapoznaj się z instrukcją. **Montaż powinna wykonać osoba posiadająca odpowiednie uprawnienia. Wszelkie czynności wykonywać przy odłączeniu zasilania.** Należy zachować szczególną ostrożność. Reflektor LED wymaga przygotowania do działania. Sam reflektor nie jest oprawą oświetleniową. Do działania reflektora należy zastosować szynoprzewód 1-obwodowy marki GOLDLUX. Schemat montażu: patrz ilustracje. Przed pierwszym użyciem należy upewnić się, co do prawidłowego mocowania mechanicznego i podłączenia elektrycznego. Wyrób może być przyłączony do sieci zasilającej, która spełnia standardy jakościowe energii określone prawem. Stosować odpowiednio dobrane średnice przewodów zasilających oraz ich rodzaj. Urządzenie i jego akcesoria nie są zabawkami. Nie dawaj ich do zabawy małym dzieciom, ponieważ mogą one zrobić krzywdę sobie lub innym lub uszkodzić urządzenie.

Oprawa przeznaczona do montażu na znacznej wysokości, tak by dystans od podłogi do oprawy wynosił powyżej 2,3 m.

Urządzenie i jego akcesoria nie są zabawkami. Nie dawaj ich do zabawy małym dzieciom, ponieważ mogą one zrobić krzywdę sobie lub innym lub uszkodzić urządzenie. Urządzenie, wszystkie jego części oraz akcesoria należy przechowywać w miejscu niedostępnym dla małych dzieci. Niestosowanie się do zaleceń niniejszej instrukcji może doprowadzić np. do powstania pożaru, poparzeń, porażeń prądem elektrycznym, obrażeń fizycznych oraz innych szkód materialnych i niematerialnych.

Podczas instalacji i konserwacji noś rękawice ochronne, aby uniknąć skaleczeń na ewentualnych ostrych krawędziach lub uszkodzonych elementach. Upewnij się, że przewody są odpowiednio ukryte lub zabezpieczone, aby uniknąć przypadkowego uszkodzenia. Nie podłączaj do szyny urządzeń o większym obciążeniu niż zalecane przez producenta. Unikaj patrzania bezpośrednio w źródło światła LED. Nie prowadź do do uszkodzenia wzroku. **ZALECENIA EKSPLOATACYJNE / KONSERWACJA** Konserwację wykonywać przy odłączeniu zasilaniu po wystygnięciu wyrobu. Czyszczyć wyłącznie delikatnymi i suchymi tkaninami. Nie używać chemicznych środków czyszczących. Nie zakrywać wyrobu. Zapewnić swobodny dostęp powietrza. Wyrób może nagrzewać się do powyższej temperatury. Wyrób zasilaj wyłącznie napięciem znamionowym lub zakresem podanych napięć. Nieodpuszczalne jest użytkowanie wyrobu uszkodzonego lub niekompletnego.

## OCCHRONA ŚRODOWISKA \*

Dbaj o czystość i środowisko. Należy segregować odpady poopakowaniowe. Symbol przekreślonego kosza na śmieci umieszczany na sprzeczce, opakowaniu lub dokumentach do niego dołączonych oznacza, że produktu nie wolno wyrzucać łącznie z innymi odpadami pod karą grzywny. Zużyty sprzęt może zawierać substancje posiadające właściwości trujące i rakotwórcze, niebezpieczne dla zdrowia i życia ludzi, ponadto zatruwające glebę oraz wodę gruntową. Wyroby tak oznakowane wymagają

specjalnej formy przetwarzania, w szczególności odzysku, recyklingu i/lub unieszkodliwiania. Informacja na temat punktów zbierania/odbioru udzielają władze lokalne, firmy utylizacyjne lub sprzedawcy tego rodzaju sprzętu. Zużyty sprzęt może zostać również oddany do sprzedawcy, w przypadku zakupu nowego wyrobu w ilości nie większej niż nowy kupowany sprzęt tego samego rodzaju. Każde gospodarstwo domowe spełnia ważną rolę w łańcuchu odzyskiwania ponownego surowców wtórnych, co za tym idzie recyklingu zużytego sprzętu. Odpowiednie zachowanie kształtuje odpowiednie postawy dla zachowania wspólnego dobra jakim jest środowisko naturalne. Powyższe zasady dotyczą obszaru Unii Europejskiej.

## GWARANCJA

Gwarancja obowiązuje zgodnie z obowiązującymi przepisami, pod warunkiem okazania dowodu zakupu. Chcąc zapewnić Państwu jak najlepsze użytkowanie naszych produktów wydłużyliśmy gwarancję do 5 lat. Warunkiem zastosowania gwarancji jest instalowanie, używanie i utrzymywanie produktu zgodnie z zaleceniami zapisanymi w instrukcji obsługi.

## - CZ -

### URČENÍ / POUŽITÍ

Výrobek určený pro použití v domácnosti nebo k podobnému použití. Používejte výrobek uvnitř. Používejte pouze v suchých místnostech. Nepoužívejte v koupelně nebo jiných místnostech, kde se může vyskytovat vlhkost.

### INSTALACE A BEZPEČNOST

Před zahájením montáže se seznam s návodem. **Montáž by měla provádět oprávněná osoba. Veškeré činnosti provádět při vypnutém napájení.** Je nutné dodržet ostrážitost. LED světlotmet vyžaduje přípravu k provozu. Reflektor sám o sobě není osvětlovací těleso. Pro provoz reflektoru je nutné použít jednookružovou přípojnicí GOLDLUX. Schéma montáže: viz ilustrace. Před prvním použitím se ujistit, zda mechanické připevnění a elektrické připojení jsou správně provedené. Výrobek může být připojen k takové napájecí síti, která splňuje standardní jakostní normy podle předpisů. Používat správně zvolené průměry napájecích linek. Zařízení a jeho příslušenství nejsou hračky.

Neděvejte je malým dětem na hrani, protože by mohly ublížit sobě nebo ostatním nebo poškodit zařízení. Svitlido je navrženo pro montáž ve značné výšce, takže vzdálenost od podlahy ke svitlido je více než 2,3 m. Zařízení a jeho příslušenství nejsou hračky. Nenechávejte malé děti, aby si s nimi hrály, protože by mohly ublížit sobě nebo ostatním nebo poškodit zařízení. Udržujte zařízení, všechny jeho části a příslušenství mimo dosah malých dětí. Nedodržení doporučení v této příručce může mít za následek například požár, popáleniny, úraz elektrickým proudem, fyzické zranění a jiné materiální i nemateriální škody. Při instalaci a údržbě používejte ochranné rukavice, abyste předešli porážení a případných ostrých hranách nebo poškozených součástech. Ujistěte se, že jsou kabely řádně skryty nebo chráněny, aby nedošlo k náhodnému poškození. Na sběrnici nepřipojujte zařízení s vyšší zátěží, než doporučuje výrobce. Neděvejte se přímo do světelného zdroje LED. To může vést k poškození zřeka.

### POKYNY K PROVOZU/ ÚDRŽBA

Údržbu provádět jen pokud je výrobek odpojen od zdroje napětí a až vystydně. Čistit výhradně jemnými a suchými tkaninami. Nepoužívat chemické čisticí prostředky. Nezakrývat výrobek. Zajistit volný přísun vzduchu. Výrobek se nesmí přehřívát nad doporučenou teplotu. Výrobek

napájét pouze nominálním napětím anebo rozsah uvedených napětí. Je nepřipustné používat poškozený nebo nekompletní výrobek. **OCCHRONA ŽIVOTNÍHO PROSTŘEDÍ \*** Dbejte na čistotu a životní prostředí. Odpad z obalu by měl být tříděn. Symbol přeškrtnuté popelnicke na zařízení, obalu nebo k němu připojených dokumentech znamená, že výrobek nesmí být likvidován s jiným odpadem pod pokotou. Použitě vybavení může obsahovat látky, které mají toxické a karcinogenní vlastnosti, jsou nebezpečné pro lidské zdraví a životy a mohou také kontaminovat půdu a podzemní vody. Takto označené produkty vyžadují zvláštní formu zpracování, zejména obnovu, recyklaci a/nebo likvidaci. Informace o sběrných/odkládacích místech poskytují místní úřady, společnosti zabývající se likvidací odpadu nebo prodejci takového zařízení. Použitě zařízení může být také vráceno prodávajícím, pokud nákup nového výrobku nepřesáhne množství zakoupeného nového zařízení stejného typu. Každá domácnost hraje důležitou roli v řetězci zpětného získávání druhotných surovin, potažmo recyklace použitěho zařízení. Vhodné chování formuje vhodné postoje k zachování obecného dobra, kterým je přirozené prostředí. Výše uvedená pravidla platí pro Evropkou unii.

## ZÁRUKA

Záruka je platná v souladu s platnými předpisy za předpokladu předložení dokladu o koupi. Abychom zajistili co nejlepší využití našich produktů, prodloužili jsme záruku na 5 roky. Podmínkou uplatnění záruky je instalace, používání a údržba produktu v souladu s doporučeními obsaženými v uživatelské příručce.

## - DE -

### VERWENDUNG / ANWENDUNG

Produkt für die Verwendung in Haushalten und zur allgemeinen Verwendung. Verwenden Sie das Produkt im Innenbereich. Nur in trockenen Räumen verwenden. Nicht im Badezimmer oder anderen Räumen verwenden, in denen Feuchtigkeit vorhanden sein kann.

### INSTALLATION UND SICHERHEIT

Lesen Sie vor der Montage die Anleitung. **Die Montage sollte von einer Person durchgeführt werden, welche die erforderliche Befugnis hat. Alle Tätigkeiten sind bei abgeschalteter Energieversorgung durchzuführen.** Besondere Vorsicht ist zu wahren. Der LED-Scheinwerfer muss für den Betrieb vorbereitet werden. Der Reflektor selbst ist kein Beleuchtungskörper. Für den Betrieb des Reflektors muss eine einkreisige GOLDLUX Stromschiene verwendet werden. Montageschema: s. Zeichnungen. Vor der Inbetriebnahme muss die ordnungsgemäße mechanische Befestigung und der elektrische Anschluss geprüft werden. Das Produkt kann an ein Elektrizitätsnetz angeschlossen werden, das die gesetzlich festgelegten Energiestandards erfüllt. Verwenden Sie richtig ausgewählte Durchmesser von Stromkabeln und deren Typ. Das Gerät und sein Zubehör sind kein Spielzeug. Geben Sie nie nicht an kleine Kinder zum Spielen weiter, da diese sich selbst oder anderen schaden oder das Gerät beschädigen könnten. Die Leuchte ist für eine Montage in größerer Höhe konzipiert, so dass der Abstand vom Boden zur Leuchte mehr als 2,3 m beträgt. Das Gerät und das Zubehör sind kein Spielzeug. Lassen Sie kleine Kinder nicht damit spielen, da sie sich oder andere verletzen oder das Gerät beschädigen könnten. Bewahren Sie das Gerät sowie alle Teile und Zubehör außerhalb der Reichweite von kleinen Kindern auf. Die Nichtbeachtung der Empfehlungen in diesem Handbuch kann beispielsweise zu Feuer,

Verbrennungen, Stromschlag, Körperverletzungen und anderen materielle ja immaterielle Schäden führen.

Tragen Sie bei der Montage und Wartung Schutzhandschuhe, um Schnitte an möglichen scharfen Kanten oder beschädigten Bauteilen zu vermeiden. Stellen Sie sicher, dass die Kabel ordnungsgemäß versteckt und geschützt sind, um versehentliche Schäden zu vermeiden. Schließen Sie keine Geräte mit höherer Last an den Bus an, als vom Hersteller empfohlen. Vermeiden Sie den direkten Blick in die LED-Lichtquelle. Dies kann zu Augenschäden führen.

#### BETRIEBSSHINWEISE / WARTUNG

Führen Sie Wartungsarbeiten bei getrennter Stromversorgung durch, nachdem das Produkt abgekühlt ist. Nur mit empfindlichen und trockenen Stoffen reinigen. Verwenden Sie keine chemischen Reinigungsmittel. Decken Sie das Produkt nicht ab. Für freien Luftzugang sorgen. Das Produkt kann sich auf eine erhöhte Temperatur erwärmen. Betreiben Sie das Produkt nur mit der angegebenen Nennspannung oder dem angegebenen Spannungsbereich. Es ist nicht akzeptabel, ein beschädigtes oder unvollständiges Produkt zu verwenden.

#### UMWELTSCHUTZ \*

Achten Sie auf Sauberkeit und die Umwelt. Verpackungsmüll sollte getrennt werden. Das Symbol einer durchgestrichenen Mülltonne auf Geräten, Verpackungen oder daran angebrachten Dokumenten bedeutet, dass das Produkt bei drohender Gelbfarbe nicht zusammen mit anderem Abfall entsorgt werden darf. Altgeräte können Stoffe enthalten, die toxisch und krebserregend sind, eine Gefahr für die menschliche Gesundheit und das Leben darstellen und außerdem Boden und Grundwasser verunreinigen können. Derart gekennzeichnete Produkte bedürfen einer besonderen Behandlung, insbesondere einer Rückgewinnung, Wiederverwertung und/oder Entsorgung. Informationen zu Sammel-/Rückgabestellen erhalten Sie bei Ihren Kommunen, Entsorgungsunternehmen oder Händlern entsprechender Geräte. Eine Rückgabe gebrauchter Geräte an den Verkäufer ist ebenfalls möglich, sofern der Kauf eines Neugerätes die Menge des Kaufs eines Neugerätes gleichen Typs nicht übersteigt. Jeder Haushalt spielt in der Kette der Sekundärrohstoffgewinnung und damit der Wiederverwertung von Altgeräten eine wichtige Rolle. Angemessenes Verhalten prägt entsprechende Einstellungen zum Erhalt des Gemeinguts, nämlich der natürlichen Umwelt. Die oben genannten Regeln gelten für die Europäische Union.

#### GARANTIE

Die Garantie gilt gemäß den geltenden Vorschriften, sofern der Kaufbeleg vorgelegt wird. Um sicherzustellen, dass Sie unsere Produkte optimal nutzen können, haben wir die Garantie auf 5 Jahre verlängert. Voraussetzung für die Geltendmachung der Garantie ist die Installation, Verwendung und Wartung des Produkts gemäß den Empfehlungen im Benutzerhandbuch.

#### -EE-

#### EESMÄRK / RAKENDUS

Seade mõeldud ärakasutamiseks elumajanduse ja üldesemärkideks. Kasutage toodet siseringkonnas. Kasutage ainult kuivades ruumides. Ärge kasutage vannitoas ega muudes ruumides, kus võib esineda niiskust.

#### PAIGALDAMINE JA OHUTUS

Enne kokkupanemise tööd asumist tutvumise kasutusjuhendiga. **Monteerimistööd ei pea sooritama vastavaid kvalifikatsioone omav isik. Igasugu tehinguid sooritada väljalülitatud**

**toitevoolu korral.** Tuleb säilitada erilised ettevaatlikkuse vahendid. LED-esituli vajab töös ettevalmistamist. Reflektor ise ei ole valgusti. Reflektori tööle tuleb kasutada üheaheelist GOLDLUX siini. Monteerimise skeem: vaata illustatsiooni. Enne esimest kasutamist tuleb ilukontrollida seade õigepäraselt mehaaniliselt kinnitust ja elektrilist ühendust. Seade võib olla ühendatud tootlusenergia võrguga, mis täidab seaduse poolt ettenähtud energia kvaliteedi normid. Kasutage õigesti valitud läbimõõduga toitejuhtmeid ja nende tüüpi. Seade ja selle tarvikud ei ole mänguasjad. Ärge andke neid väikestele lastele mängimiseks, kuna need võivad ennast või teisi kahjustada või seadet kahjustada.

Valgusti on mõeldud paigaldamiseks arvestatavale kõrgusele, nii et kaugus põrandast valgustini on üle 2,3 m.

Seade ja selle tarvikud ei ole mänguasjad. Ärge laske väikestel lastel nendega mängida, sest nad võivad endale või teistele viga teha või seadet kahjustada. Hoidke seadet, kõiki selle osi ja tarvikuid väikestele kätesaamatus kohas. Selle juhendi soovitusete eiramine võib põhjustada näiteks tulekahju, põletusi, elektrilöögi, kehavigastusi ning muid materiaalseid ja mittemateriaalseid kahjusid. Kandke paigaldamise ja hoolduse ajal kaitseseid, et vältida löökeid võimalike teravate servade või kahjustatud komponentidele. Juhuslike kahjustuste vältimiseks veenduge, et kaablid on korralikult peidetud või kaitsitud. Ärge ühendage siiniga seadmeid, mille koormus on suurem kui tootja soovitatav. Vältige otse LED-valgusallikale vaatamist. See võib põhjustada silmakahjustusi.

#### EKSPLAATATSIOONILISED / HOOLDUS

#### SOOVITUSED

Pärast toote jahtumist tehke hooldust lahti ühendatud toiteallikaga. Puhastage ainult õrnade ja kuivade kangastega. Ärge kasutage keemilisi puhastusvahendeid. Ärge katke toodet. Tagada vaba juurdepääs õhule. Toodet võib kuumeneda kõrgendatud temperatuurini. Toide toodet ainult määratud nimipingele või pingevahemikuga. Kahjustatud või mittekõlpsuse toote kasutamine on vastuvõetamatu.

#### KESKONNAKAITSE \*

Hoolitse puhtuse ja keskkonna eest. Pakendiäätmed tuleks liigitada. Läbikirjutatud rästastega prügikasti sümbol seadmel, pakendil või sellele lisatud dokumentidel tähendab, et toodet ei tohi trahviga koos muude jäätmega visata. Kasutatud seadmed võivad sisaldada mürgist ja kantserogeensete omadustega aineid, mis on ohtlikud inimeste tervisele ja elule ning võivad saastada ka pinnast ja põhjaveid. Selliselt märgistatud tooted vajavad eriliist töötlemisviisi, eelkõige taaskasutamist, ringlussevõttu ja/või kõrvaldamist. Teavet kogumis-/väljaandmiskohtade kohta annavad kohalikud omavalitsused, jäätmekäitlusettevõtted või selliste seadmete jaemüüjad. Kasutatud seadmeid võib müüjale tagastada ka juhul, kui uue toote ost ei ületa ostetud sama tüüpi uute seadmete kogust. Iga majapidamine mängib olulist rolli teiseose loome taaskasutamise ja seega ka kasutatud seadmete taaskasutamise ahelas. Sobiv käitumine kujundab sobivad hoiakud ühise hüve, milleks on looduskeskkond, säilitamiseks. Ülaltoodud reeglid kehtivad Euroopa Liidus.

#### GARANTII

Garantii kehtib kehtivate eeskirjade kohaselt, kui esitatakse ostuandmed. Meie toodete parima võimaliku kasutamise tagamiseks oleme pingendanud garantii 5 aastani. Garantii kehtivuse tingimus on toote paigaldamine, kasutamine ja

hooldamine vastavalt kasutusjuhendis sisalduvatele soovitusetele.

#### -FI-

#### KORITUKSET / SOVELLUTUKSET

Tuote on tarkoitettu talous - ja yleiskäyttöön. Käytä tuotetta sisätiloissa. Käytä vain kuivissa tiloissa. Älä käytä kylpyhuoneessa tai muissa tiloissa, joissa voi olla kosteutta.

#### ASENNUS JA TURVALLISUUS

Lue alla olevat ohjeet ennen asennuksen aloittamista. **Ainoastaan asianmukaisesti valtuutetun henkilön pitäisi suorittaa asennuksen. Kaikkia toimenpiteitä on suoritettava virran ollessa katkaistuna.** On toimittava erittäin varovasti. LED-ajovaljo vaatii valmistelun käyttöä varten. Heijastin itsessään ei ole valaisin. Heijastimen toimintaan tulee käyttää yksipiristä GOLDLUX-virtakäyttöä. Asennuskaava: katso kuvat. Ennen käyttöönottoa varmista, että kiinnitys ja sähköliitäntä on suoritettu oikein. Tuotetta on kytkettävä ainoastaan sellaiseen suuköörkoverkko, joka täyttää laissa määrättyjä sähköstandardia. Käytä oikein valittuja virtakaapeleiden halkaisijat ja niiden tyypit. Laitte ja sen lisävarusteet eivät ole leluja. Älä anna niitä pienten lasten leikkiä, sillä ne voivat vahingoittaa itseään tai muita tai vahingoittaa laitetta.

Valaisin on suunniteltu asennettavaksi huomattavalle korkeudelle siten, että etäisyys lattiasa valaisimeen on yli 2,3 m.

Laitte ja sen lisävarusteet eivät ole leluja. Älä anna pienten lasten leikkiä niillä, koska he voivat vahingoittaa itseään tai muita tai vahingoittaa laitetta. Pidä laite, kaikki sen osat ja lisävarusteet poissa pienten lasten ulottuvilta.

Tämän oppaan suositusten noudattamatta jättäminen voi aiheuttaa esimerkiksi tulipalon, palovammoja, sähköiskun, fyysisen vamman ja muita aineellisia ja aineettomia vahinkoja. Käytä suojakäsitteitä asennuksen ja huollon aikana välttääksesi viiltoja mahdollisiin teräisiin reunoihin tai vaurioituneisiin osiin. Varmista, että kaapelit on piilotettu tai suojattu oikein, jotta välttyäisiin vahingoitusta. Älä kytkte väylään laitteita, joiden koormitus on suurempi kuin valmistaja suosittelee.

Vältä katsomasta suoraan LED-valonlähteeseen.

Tämä voi johtaa silmävaurioihin.

#### KÄYTTÖSUOITUKSET / HUOLTO

Suorita huolto katkaistuna virtalähteestä, kun tuote on jäähtynyt. Puhdistu vain herkillä ja kuivilla kankailla. Älä käytä kemiallisia puhdistusaineita. Älä peitä tuotetta. Varmista ilman vapaa pääsy. Tuote voi kuumentua kohonneeseen lämpötilaan. Käytä tuotetta vain määrityksellä nimellä jänniteluella. Ei ole hyväksyttävää käyttää vaurioitunutta tai epätavallista tuotetta.

#### YMPÄRISTÖSUOITUKSET \*

Huolehdi siisteydestä ja ympäristöstä. Pakkauksitteet tule jätellä. Laitteessa, pakkauksessa tai siihen liitetyssä asiakirjoissa oleva ylliviivattu roskakori-symboli tarkoittaa, että tuotetta ei saa hävittää muiden jätteiden mukana sakolla. Käytetyt laitteet voivat sisältää aineita, joilla on myrkyllisiä ja syöpää aiheuttavia ominaisuuksia, jotka ovat vaarallisia ihmisten tervetydelle ja hengelle ja voivat myös saastuttaa maaperää ja pohjavettä. Näin merkityt tuotteet vaativat erityisen käsittelytavan, erityisesti talteenoton, kierrätyksen ja/tai hävittämisen. Paikalliset viranomaiset, jällehuoltoyritykset tai tilaisten laitteiden jätteenhuoltoajat antavat tietoa keräys-/palautuspiesteistä. Myös käytetyt laitteet voidaan palauttaa myyjälle, jos uuden tuotteen hankinta ei ylitä samantyyppisten uusien ostettujen laitteiden

määrää. Jokaisella kotitaloudella on tärkeä rooli usiioraaka-aineidien talteenotto-kerätyksessä ja sitä kautta käytettyjen laitteiden kierrätyksessä. Asianmukainen käyttäytyminen muovaa asianmukaisia asenteita yhteisen hyvän eli luonnonympäristön säilyttämiseen. Yllä olevat säännöt koskevat Euroopan unionia.

#### **TAKUU**

Takuu on voimassa sovellettavien määräysten mukaisesti, mikäli ostokuitti esitetään. Varmistaaksemme, että saat tuotteidemme parhaan mahdollisen käytön, olemme pidentäneet takuun 5 vuoteen. Takuun voimaolo on ehtona on tuotteen asennus, käyttö ja huolto käyttöohjeen suositusten mukaisesti.

#### **- GB -**

##### **INTENDED USE / APPLICATION**

Product designed for the use in households and for other similar general applications. Use the product indoors. Use only in dry rooms. Do not use in the bathroom or other rooms where moisture may be present.

##### **INSTALLATION AND SAFETY**

Read the manual before mounting. **Mounting should be performed by an appropriately qualified person. Any activities to be done with disconnected power supply.** Exercise particular caution. The LED spotlight requires preparation for operation. The spotlight itself is not a lighting fixture. A 1-circuit GOLDLUX track should be used to operate the spotlight. Mounting diagram: see pictures. Check for proper mechanical fastening and connection to electrical power prior to first use. The product can be connected to a supply network which meets energy quality standards as prescribed by law. Use appropriate diameters of the power leads.

The device and its accessories are not toys. Do not give them to small children to play with, as they may harm themselves or others or damage the device.

The fixture is designed to be mounted at a considerable height, so that the distance from the floor to the fixture is more than 2.3 m.

The device and its accessories are not toys. Do not let small children play with them, as they may harm themselves or others or damage the device.

The device, all of its parts and accessories should be kept out of the reach of small children.

Failure to follow the recommendations in this manual may result in, for example, fire, burns, electric shock, physical injury and other material and non-material damage.

Wear protective gloves during installation and maintenance to avoid cuts on any sharp edges or damaged elements. Make sure that the cables are properly hidden or secured to avoid accidental damage. Do not connect devices with a higher load than recommended by the manufacturer to the rail.

Avoid looking directly at the LED light source. This may lead to eye damage.

##### **USAGE GUIDELINES / MAINTENANCE**

Any maintenance work must be performed when the power supply is cut off and the product has cooled down. Clean only with soft and dry cloths. Do not use chemical detergents. Do not cover the product. Ensure free air access. Product may heat up to a higher temperature. Product can only be supplied by rated voltage or voltage within the range provided. It is unacceptable to use a damaged or incomplete product.

##### **ENVIRONMENTAL PROTECTION \***

Take care of cleanliness and the environment. Packaging waste should be segregated. The crossed-out waste bin symbol placed on equipment, packaging or documents attached to it means that the product must not be disposed of

with other waste under penalty of a fine. Used equipment may contain substances with toxic and carcinogenic properties, hazardous to human health and life, and also contaminating soil and groundwater. Products marked in this way require a special form of processing, in particular recovery, recycling and/or disposal. Information on collection/collection points is provided by local authorities, waste disposal companies or sellers of such equipment. Used equipment can also be returned to the seller, in the case of purchasing a new product in an amount not greater than the new equipment of the same type purchased. Every household plays an important role in the chain of recovery of secondary raw materials, and consequently recycling used equipment. Appropriate behavior shapes appropriate attitudes towards preserving the common good, which is the natural environment. The above principles apply to the area of the European Union.

##### **GUARANTEE**

The warranty is valid in accordance with applicable regulations, provided that proof of purchase is presented. To ensure you get the best possible use of our products, we have extended the warranty to 5 years. The condition for the warranty to apply is to install, use and maintain the product in accordance with the recommendations contained in the user manual.

#### **- HR -**

##### **NAMENA / UPOTREBA**

Proizvod namenjen korišćenju u domaćinstvu i za opštu primenu. Koristite proizvod u zatvorenom prostoru. Koristiti samo u suhim prostorijama. Nemojte koristiti u kupaočnici ili drugim prostorijama gdje može biti prisutna vlaga.

##### **INSTALACIJA I SIGURNOST**

Pre početka montaže pročitate uputstvo.

**Montažu po mogućnosti mora da vrši stručno lice. Sve radnje obavljajte nakon isključenja napajanja.** Sačuvajte posebnu opreznost. LED

reflektor zahtijeva pripremu za rad. Sam reflektor nije rasvjetno tijelo. Za rad reflektora mora se koristiti jednokružna GOLDLUX sabirnica. Šema montaže: gledajte slike. Pre prvog puštanja u rad proverite je li proizvod montiran i priključen na struju na pravilan način. Proizvod može biti priključen na napojnu mrežu koja zadovoljava zakonski određene standarde za kvalitet električne energije. Koristite pravilno odabrane promjere energetskih kabela i njihovu vrstu. Uređaj i njegova dodatna oprema nisu igračke. Nemojte ih davati maloj djeci da se s njima igraju jer mogu ozlijediti sebe ili druge ili oštetiti uređaj. Svjetlička je predviđena za montažu na znatnoj visini, tako da je udaljenost od poda do svjetiljke veća od 2,3 m.

Uređaj i njegova dodatna oprema nisu igračke. Ne dopustite maloj djeci da se igraju s njima jer mogu ozlijediti sebe ili druge ili oštetiti uređaj. Držite uređaj, sve njegove dijelove i pribor izvan dohvata male djece. Nepoštivanje preporuka u ovom priručniku može rezultirati, primjerice, požarom, opeklinama, električnim udarom, fizičkim ozljedama i drugom materijalnom i nematerijalnom štetom. Nosite zaštitne rukavice tijekom postavljanja i održavanja kako biste izbjegli posjekotine na mogućim oštrim rubovima ili oštećene komponente. Proverite jesu li kabeli pravilno skriveni ili zaštićeni kako biste izbjegli slučajno oštećenje. Ne spajajte uređaje s većim opterećenjem na sabirnicu od preporučenog od strane proizvođača.

Izbjegavajte gledati izravno u LED izvor svjetla. To može dovesti do oštećenja oka.

##### **PREPORUKE U VEZI EKSPLOATACIJE /**

#### **KONZERVACIJA**

Provedite održavanje s isključenim napajanjem nakon što se proizvod ohladi. Čistite samo s osjetljivim i suhim tkaninama. Nemojte koristiti kemijska sredstva za čišćenje. Nemojte prekrivati proizvod. Osigurajte slobodan pristup zraku. Proizvod se može zagrijati do povišene temperature. Napajajte proizvod samo nazivnim naponom ili navedenim rasponom napona. Neprihvatljivo je koristiti oštećeni ili nepotpun proizvod.

##### **ZAŠTITA ŽIVOTNE SREDINE \***

Brintite o čistoći i okolišu. Ambalažni otpad treba odvajati.

Simbol prekrizene kante za smeće na opremi, pakiranju ili dokumentima koji su uz nju pričvršćeni znači da se proizvod ne smije odlagati s drugim otpadom pod prijetnjom novčane kazne. Rabljena oprema može sadržavati tvari koje imaju toksična i kancerogena svojstva, opasne su za zdravlje i život ljudi, a također mogu onečištit i tlo i podzemne vode. Tako označeni proizvodi zahtijevaju poseban oblik obrade, posebice oporabu, recikliranje i/ili zbrinjavanje. Informacije o mjestima za prikupljanje/isporku pružaju lokalne vlasti, tvrtke za zbrinjavanje otpada ili trgovci takvom opremom. Rabljena oprema također se može vratiti prodavatelju ako kupnja novog proizvoda ne premašuje količinu kupljene nove opreme iste vrste. Svako kućanstvo ima važnu ulogu u lancu uporabe sekundarnih sirovina, a time i recikliranja rabljene opreme. Primjerenim ponašanjem oblikuju se primjereni stavovi prema očuvanju općeg dobra, a to je prirodni okoliš. Gore navedena pravila vrijede za Europsku uniju.

##### **JAMČITI**

Jamstvo vrijedi u skladu s važećim propisima uz predočenje dokaza o kupnji. Kako bismo osigurali da naše proizvode iskoristite na najbolji mogući način, produžili smo jamstvo na 5 godine. Uvjeti za primjenu jamstva je instaliranje, korištenje i održavanje proizvoda u skladu s preporukama sadržanim u korisničkom priručniku.

#### **- HU -**

##### **RENDELLETÉS / ALKALMAZÁS**

A termék felhasználható háztartásban és az általános rendeltetésű megvilágításhoz. A terméket beltérben használják. Csak száraz helyiségekben használják. Ne használja fürdőszobában vagy más olyan helyiségben, ahol nedvesség lehet jelen.

##### **TELEPÍTÉS ÉS BIZTONSÁG**

A szerelés előtt olvassa el a szerelési útmutatót. **A szerelést csak az erre jogosult személy végezheti.**

**A szerelés valamennyi lépését kikapcsolt áram mellett kell végezni!** A szerelés különös óvatosságot igényel! A LED-es fényforró működésre előkészített igényel. Maga a reflektor nem világítotest. A reflektor működéséhez gyakoris GOLDLUX gyűjtőszint kell használni.

Telepítés leírás: lásd: ábrák. Az első használat előtt ellenőrizze a mechanikus rögzítés és az elektromos összeköttetés megfelelőességét. A termék kikapcsolható a jogszabályban meghatározott minőségű követelményeknek megfelelő áramhálózatokhoz. Használati megfelelően kiválasztott átmérőjű tápkábekeket és azok típusát.

A készülék és tartozékai nem játékok. Ne adja kisgyermeknek játszani velük, mert kárt tehetnek magukban vagy másokban, illetve károsíthatják a készüléket.

A lámpatestet jelentős magasságban történő felszerelésre tervezték, így a padló és a lámpatest távolsága több mint 2,3 m.

A készülék és tartozékai nem játékok. Ne engedje, hogy kisgyermek játsszanak velük, mert

megséríthetik magukat vagy másokat, illetve károsíthatják a készüléket. Tartsa a készüléket, annak minden alkatrészét és tartozékát kisgyermek számára hozzáférhetetlen helyen. A jelen kézikönyv ajánlásainak be nem tartása például tüzet, égési sérüléseket, áramütést, testi sérülést és egyéb anyagi és nem anyagi károkat okozhat.

Viseljen védőkesztyűt a telepítés és karbantartás során, hogy elkerülje az esetleges éles szelék vagy sérült alkatrészek vágásait. Győződjön meg arról, hogy a kábelek megfelelően el vannak rejtve vagy védve, hogy elkerülje a véletlen károsodást. Ne csatlakoztasson a gyártó által javasoltnál nagyobb terhelésű eszközöket a buszra.

Ne nézzen közvetlenül a LED-fényforrásba. Ez szemkárosodáshoz vezethet.

#### **HASZNÁLATI JAVASLATOK / KARBANTARTÁS**

A karbantartást lekapcsolás/feszültség mellett végezze el, miután a termék lehűlt. Csak finom és száraz szövettel tisztítsa. Ne használjon vegyi tisztítószereket. Ne takarja le a terméket.

Biztosítsa a levegő szabad hozzáférést. A termék magas hőmérsékletre melegekkel fel. A terméket csak a megadott névleges feszültséggel vagy feszültségtartománnyal táplálja. Sérült vagy hiányos termék használata elfogadhatatlan.

#### **KÖRNYEZETVEDELLEM \***

Ügyeljen a tisztaságra és a környezetre.

A csomagolási hulladékok elkülöníteni kell.

Az áthúzott keresek kuka szimbólum a

berendezésen, a csomagoláson vagy a hozzá csatolt dokumentumokon azt jelenti, hogy a termék nem szabad más hulladékkal együtt megsemmisíteni pénzbüntetéssel. A használt berendezések mérgező és rákkeltő tulajdonságok

kal rendelkező anyagokat tartalmazhatnak, amelyek veszélyesek az emberi egészségre és az életre, valamint szennyezhetik a talajt és a talajvizet. Az így megjelölt termékek speciális feldolgozási formát igényelnek, különösen hasznosítást, újrahasznosítást és/vagy ártalmatlanítást igényelnek. A begyűjtés/leadási helyekre vonatkozó információkat a helyi hatóságok, hulladékártalmatlanító cégek vagy az ilyen berendezések kiskereskedői adják. A használt berendezéseket is vissza lehet küldeni az eladónak, ha az úgy értem vásárlása nem haladja meg a vásárolt azonos típusú új berendezések mennyiségét. Minden háztartás fontos szerepet játszik a másodlagos nyersanyagok visszanyerésének láncában, így a használt berendezések újrahasznosítását igényelnek. A megfelelő magatartás megfelelő attitűdöket alakít ki a köző, a természeti környezet megőrzéséhez. A fenti szabályok az Európai Unióra vonatkoznak.

#### **GARANCIA**

A garancia a hatályos előírások szerint érvényes, feltéve, hogy bemutatják a vásárlást igazoló bizonylatot. Annak érdekében, hogy termékeinket a lehető legjobbban használhassa, a garanciát 5 évre meghosszabbítottuk. A garancia érvényesítésének feltétele a termék üzeme helyezése, használata és karbantartása a használati útmutatóban foglalt ajánlásoknak megfelelően.

#### **-IT- DESTINAZIONE / USO**

Prodotto destinato all'uso in ambito domestico e in ambito generali. Utilizzare il prodotto all'interno. Utilizzare solo in ambienti asciutti. Non utilizzare in bagno o in altre stanze in cui potrebbe essere presente umidità.

#### **INSTALLAZIONE E SICUREZZA**

Prima di procedere con l'assemblaggio si prega di consultare le istruzioni. **L'assemblaggio deve essere effettuato da una persona con appropriata competenza. Eseguire qualsiasi**

**operazione con l'alimentazione disinserita.** È necessario adottare particolare cautela. Il faro a LED richiede la preparazione per il funzionamento. Il riflettore stesso non è un apparecchio di illuminazione. Per il funzionamento del riflettore è necessario utilizzare una sbarra GOLDLUX a circuito singolo. Schema di assemblaggio: vedi illustrazioni. Prima del primo utilizzo, occorre accertarsi che il fissaggio meccanico e il cablaggio elettrico siano corretti. Il prodotto può essere collegato ad una rete d'alimentazione che soddisfi gli standard di qualità energetici definiti dalla legislazione. Utilizzare i diametri dei cavi di alimentazione opportunamente selezionati e il loro tipo.

L'apparecchio e i suoi accessori non sono giocattoli. Non lasciarli giocare con i bambini piccoli, poiché potrebbero danneggiare se stessi o gli altri o danneggiare il dispositivo.

L'apparecchio di illuminazione è progettato per essere montato ad un'altezza considerevole, in modo che la distanza tra il pavimento e l'apparecchio di illuminazione sia superiore a 2,3 m.

Il dispositivo e i suoi accessori non sono giocattoli. Non lasciare che i bambini piccoli giochino con l'apparecchio perché potrebbero farsi male o ferire altri, oppure potrebbero danneggiare l'apparecchio. Tenere il dispositivo, tutti i suoi componenti e gli accessori fuori dalla portata dei bambini piccoli.

La mancata osservanza delle raccomandazioni contenute nel presente manuale può provocare, ad esempio, incendi, ustioni, scosse elettriche, lesioni fisiche e altri danni materiali e immateriali. Indossare guanti protettivi durante l'installazione e la manutenzione per evitare tagli su eventuali bordi taglienti o componenti danneggiati.

Assicurarsi che i cavi siano adeguatamente nascosti o protetti per evitare danni accidentali. Non collegare al bus dispositivi con un carico superiore a quello raccomandato dal produttore. Evitare di guardare direttamente la sorgente luminosa a LED. Ciò potrebbe causare danni agli occhi.

#### **RACCOMANDAZIONI D'USO E MANUTENZIONE**

Eseguire la manutenzione con l'alimentazione scollegata dopo che il prodotto si è raffreddato. Pulire solo con tessuti delicati e asciutti. Non utilizzare detergenti chimici. Non coprire il prodotto. Garantire il libero accesso all'aria. Il prodotto può riscaldarsi fino a raggiungere una temperatura elevata. Alimentare il prodotto solo con la tensione nominale o l'intervallo di tensione specificato. È inaccettabile utilizzare un prodotto danneggiato o incompleto.

#### **PROTEZIONE AMBIENTALE \***

Prenditi cura della pulizia e dell'ambiente. I rifiuti di imballaggio devono essere separati.

Il simbolo del bidone della spazzatura barrato su un'apparecchiatura, sull'imballaggio o sui documenti ad essa allegati significa che il prodotto non deve essere smaltito insieme ad altri rifiuti, pena una sanzione. Le apparecchiature usate possono contenere sostanze con proprietà tossiche e cancerogene, pericolose per la salute e la vita umana e che possono anche contaminare il suolo e le falde acquifere. I prodotti così contrassegnati richiedono una forma speciale di trattamento, in particolare il recupero, il riciclaggio e/o lo smaltimento. Le informazioni sui punti di raccolta/consegna sono fornite dalle autorità locali, dalle aziende di smaltimento dei rifiuti o dai rivenditori di tali apparecchiature. Anche le attrezzature usate possono essere restituite al venditore se l'acquisto di un nuovo prodotto non supera la quantità di attrezzature nuove dello stesso tipo acquistate. Ogni nucleo familiare svolge un ruolo importante nella catena

di recupero delle materie prime secondarie e quindi nel riciclo delle apparecchiature usate. Un comportamento appropriato plasma atteggiamenti appropriati verso la preservazione del bene comune che è l'ambiente naturale. Le norme di cui sopra si applicano all'Unione Europea.

#### **GARANZIA**

La garanzia è valida secondo le normative applicabili, a condizione che venga presentata la prova d'acquisto. Per assicurarvi il miglior utilizzo possibile dei nostri prodotti, abbiamo esteso la garanzia a 5 anni. La condizione per l'applicazione della garanzia è installare, utilizzare e mantenere il prodotto in conformità con le raccomandazioni contenute nel manuale dell'utente.

#### **-LT-**

#### **PASKIRTIS / TAIKYMAS**

Gaminys skirtas vartoti namų ūkiuose ir bendriems vartotojų tikslams. Naudokite gaminį patalpose. Naudokite tik sauses patalpose. Nenaudokite vonios kambaryje ar kitose patalpose, kuriose gali būti drėgmės.

#### **MONTAVIMAS IR SAUGA**

Prieš pradėdami montuoti susipažink su instrukcija. **Montavimą turi atlikti asmuo turintis atitinkamus įgalmius. Visi darbai turi būti atliekami atjungus maitinimą.** Būtinai rypatungas atargumas. LED priekinį žibintą reikia pavaruoti darbu. Pats atšvaitas nėra šviestuvas. Atšvaito veikimui turi būti naudojama vienos grandinės GOLDLUX šyna. Naudavimo schema: žiūrėti iliustracijas. Prieš pirmą panaudojimą reikia įsitikinti, kad gaminys yra taisyklingsai mechaniškai sumontuotas ir tinkamu būdu elektriška

siungtas. Gaminys gali būti prijungtas prie maitinimo tinklo, kuris atitinka teises aktais patvirtintus energetinius kokybės standartus. Naudokite tinkamai parinktus maitinimo kabelių skersmenis ir jų tipą. Priešais ir jo priedai nėra žaislai. Neudokite jų žaisti mažiems vaikams, nes jie gali pakenkti sau ar kitiems arba sugadinti įrenginį. Šviestuvas skirtas montuoti dideliame aukštyje, kad atstumas nuo grindų iki šviestuvo būtų didesnis nei 2,3 m. Priešais ir jo priedai nėra žaislai. Neleiskite mažiems vaikams žaisti su jais, nes jie gali susižaloti save ar kitus arba sugadinti įrenginį. Priešais, visas jo dalis ir priedus laikykite mažiems vaikams nepasiekiamoje vietoje. Jei nesilaikysite šiame vadove pateiktų rekomendacijų, galite, pavyzdžiai, sukelti gaisrą, nudegimus, elektros smūgį, fizinis sužalojimus ir kitą materialinę bei nematerialinę žalą. Montuodami ir prižiūradami mūvėkite apsauginis pirštines, kad išvengtumėte galimų aštrių briaunų ar pažeistų dalių įpjovimų. Įsitinkite, kad laidai yra tinkamai paslėpti arba apsaugoti, kad išvengtumėte atsitiktinio sugadinimo. Prie magistrals nenjunkite įrenginių, kurių apkrova didesnė nei rekomenduojama gamintojo. Venkite žiūrėti tiesiai į LED šviesos šaltinį. Tai gali sukelti akių pažeidimą.

**EKSPLOATAVIMO REKOMENDACIJOS / KONSERVAVIMAS**

Priežiūrą atlikite atjungus maitinimą, kai gaminys atvės. Valkytė tik švelniais ir sausais audiniais. Nenaudokite cheminių valymo priemonių. Nežudinkite gaminio. Užtikrinkite laisvą oro patekimą. Produktas gali įkaisti iki aukštesnės temperatūros. Maitinkite gaminį tik su nurodyta vardine įtampa arba įtampos diapazonu.

#### **APLINKOSAUGA \***

Rūpinkitės švara ir aplinka. Pakuočių atliekos turi būti rūšiuojamos. Perbrauktos šiukšlėdažės su ratukais simbolis ant įrangos, pakuotės ar prie jos pritvirtintų

dokumentu reišķia, kad gaminio negalima iřmesti kartu su kitomis atliekoms, uřtraukiant burius. Naudotoje įrangoje gali būti medžiaga, kurios turi toksiřku įr kancerogeninių savybių, yra pavojingos ųmonio sveikatai ir aplinkai, taip pat gali uřterėti dirvoųemį ir gruntuinis vandenis. Taip paųymėtiems gaminiams reikalingas specialus apdorojimas, ypač panaudojimas, perdėrimas ir (arba) řalinimas. Informaciją apie surinkimo / išdavimo vietas teikia vietos valdžio institucijos, atlieku řalinimo imonės arba tokios įrangos maųmenininkai. Naudota įranga taip pat gali būti grąųinta pardavėjui, jei naujos prekės pirkimas neviřia įsigytos naujos tos pačios rūšies įrangos kiekio. Kiekvienas namų ųkis vaidina svarbų vaidmenį antrinių ųaliavų atgavimo grandinėje. Taigi ir panaudotos įrangos perdėrimo grandinėje. Tikimas elgesys formuoja atitinkamą poųūrį į bendrojo gėrio – natūralios aplinkos – išsaugojimą. Pirmiau nurodytos taisyklės galioja Europos Sąjungai.

#### **GARANTIA**

Garantija galioja pagal galiojančias taisykles, jei pateikiamas pirkimo įrodymas. Siekiami uřtrinkti, kad mūsų gaminiai būtų ku geriau naudojami, pratęsėme garantiją iki 5 metų. Garantijos galiojimo sąlyga – gaminio įrengimas, naudojimas ir prieųiūra pagal vartotojo vadove pateiktas rekomendacijas.

#### **- LV -**

#### **IZMANTOJUMS / LIETOŠANA**

Iřtrādājums ir paredzēts lietošanai mājīsaimeicībās un vispārējām izmantojumam. Izmantojiet produktu telpās. Izmantojiet tikai sausās telpās. Nelietot vannas istabā vai citās telpās, kur var būt mitrums.

#### **UZSTĀDĪŠANA UN DROŠĪBA**

Pirms montāžas iepazīstieties ar instrukciju. **Montāža jāveic personai kam ir piemērotas kvalifikācijas. Visas darbības jāveic esot izlēģtam spriegumam.** Jābūt īpaši piesardzīgam. LED priekřejām lukturiem ir jāsaģatavo darbība. Atstarotājs pats par sevi nav apģaismes ierice. Atstarotāja darbībai jāizmanto vienas ķēdes GOLDLUX kopne. Montāžas shēma: skaties iļustrācijas. Pirms pirmās lietošanas jāpārīcinās, vai ir piemērots mehānisks piestiprinājums un elektriskā pieslēģšana. Iřtrādājumu var pieslēģt barošanas elektrotīklam, kas atbilst enerģijas kvalitātes standartiem pēc likuma. Izmantojiet pareizi izvēlētus strāvas kabelu diametrus un to veidus.

Ierice un tās piedėrmi nav rotāļlietas. Nedodiet tos maziem bērniem spēlēties, jo tie var kaitēt sev vai citiem vai sabojāt ierici.

Gaismeklis paredzēts uzstādīšanai ievērojamā augstumā, lai attālumš no grīdas līdz gaismeklim būtu lielāks par 2,3 m.

Ierice un tās piedėrmi nav rotāļlietas. Neļaujiet maziem bērniem ar tiem spēlēties, jo viņi var savainot sevi vai citus vai sabojāt ierici. Glabājiet ierici, visas tās daļas un piedėrumus maziem bērniem nepieejamā vietā.

Šajā rokasgrāmatā sniegto ieteikumu neievērošana var izraisīt, piemēram, aizdegřanos, apdegumus, elektriskās strāvas triecienu, fiziskas traumas un citus materiālus un nemateriālus bojājumus.

Uzstādīšanas un apmaksas laikā valķājiet aizsargcimdus, lai izvairītos no iegrizumiem uz iespējamiem asām malēm vai bojātām detaļām. Pārīcinieties, vai kalbēji ir pareizi paslēpti vai aizsargāti, lai izvairītos no neāusējiem bojājumiem. Nepievienojiet kopnes ierices ar lielāku slodzi, nekā ieteicis raģotājs.

Neskatieties tieši uz LED gaismas avotu. Tas var izraisīt acu bojājumus.

#### **EKSPĻUATĀCIJAS NORĀDĪJUMI / KONSERVĀCIJA**

Veiciet apkopi ar atvienoto strāvas padēvi pēc produkta atdźišanas. Tiriet tikai ar smalkiem un sausiem audumiem. Nelizmantojiet ķīmiskos tīrīšanas līdzekļus. Nepārsēdziet iřtrādājumu. Nodrořiniet brīvu gaisa piekļūvi. Produkts var uzkarst līdz paaugřstinātai temperatūrai. Strādājiet iřtrādājumu tikai ar norādīto nominālo spriegumu vai sprieguma diapazonu. Ir nepieņemami izmantot bojātu vai nepilnīgu produktu.

#### **VIDES AIZSARDųIBA \***

Rūpējieties par tīrību un vidi. Iepakojuma atkritumi ir jāšķiro. Pārsvītrotas atkritumu urnas simbols uz aprīkojuma, iepakojuma vai tam pievienotajiem dokumentiem nozīmē, ka precī nedrīkst izmest kopā ar citiem atkritumiem, uzliekot naudas sodu. Lietotās iekārtas var saturēt vielas, kurām ir toksiskas un kancerogēnas īpařības, kas ir bīstamas cilvēku veselībai un dzīvībai, kā arī var piesārņot augsni un gruntsdēņus. Šādi marķētiem iřtrādājumiem nepiecieřama īpaša apstrāde, jo īpaši reģenerācija, pārstāde un/vai iznīcināšana. Informāciju par savāķšanas/nodořānas vietām sniedz vietējās varas iestādes, atkritumu savāķšanas uzņēmumi vai řadu iekārtu mazumtirģotāji. Nolieģto tehniku var atģreiz ar pārdeģiem, ja jaunas preces iegāde nepārsniedz iegādātās tāda paša veida jaunas iekārtas daudzumu. Katrai mājīsaimeicībai ir svarīga loma atreģizējo izejlielu atģūšanas ķēdē un līdz ar to arī nolietoto iekārtu pārstrādē. Atbilstoša uzdevība veido atbilstošu atlieksu pret kopēģu labuma, kas ir dabiskā vide, saglabāšanu. Iepriekř minētie noteikumi attiecas uz Eiropas Savienību.

#### **GARANTIA**

Garantija ir spēkā saskaņā ar spēkā esošajiem noteikumiem, ja tiek uzrādīts pirkumu apliecinošs dokuments. Lai nodrořinātu mūsu produktu vislabāko iespējamo izmantošanu, esam pagarināģiģi garantiju līdz 5 gadiem. Garantijas piemērošanas nosacījumi ir produkta uzstādīšana, lietošana un apkope saskaņā ar lietotāja rokasgrāmatā ietvertajiem ieteikumiem.

#### **- RO -**

#### **SCOPUL / FOLOSIREA**

Produsul destinat utilizării în gospodării și de uz general. Utilizați produsul în interior. Utilizați numai în încăperi uscate. Nu utilizați în baie sau în alte încăperi în care poate fi prezentă umezeală.

#### **INSTALARE ȘI SIGURANųĂ**

Înainte de a trece pentru instalarea citește instrucțiunile. **Personā de instalare ar trebui să fie cu autoritate competentā. Orice acțiune face dupā oprire alimentării.** Trebuie făcutā atenția mare. Farul cu LED necesită pregătire pentru funcționare. Reflectorul în sine nu este un corp de iluminat. Pentru funcționarea reflectorului trebuie utilizatā o barā GOLDLUX cu un singur circuit.

Diagrama de instalare: a se vedea ilustrații. Înainte de prima utilizare, asigurați-vā cā o conexiune buna de montare mecanice și electrice. Produsul poate fi conectat la rețea, care să corespundā standardelor de calitate definite de legislația de energie. Utilizați alee în mod corespunzător diametrurile de cabluri de alimentare.

Aparatul și accesoriile sale nu sunt jucării. Nu le dați copiilor mici pentru a se juca, deoarece aceștia se pot rāni pe ei înșiși sau pe alții sau pot deteriora dispozitivul. Corpul de iluminat este proiectat pentru montare la o înălțime considerabilā, astfel încât distanța de la podea la corp de iluminat să fie mai mare de 2,3 m.

Aparatul și accesoriile sale nu sunt jucării. Nu lāsați copiii să se joace cu ei, deoarece se pot rāni pe ei înșiși sau pe alții sau pot deteriora dispozitivul. Nu lāsați dispozitivul, toate piesele și

accesoriile sale la îndemāna copiilor mici. Nerespectarea recomandărilor din acest manual poate duce, de exemplu, la incendiu, arsuri, șocuri electrice, vātmări fizice și alte daune materiale și nemateriale.

Purtați mănuși pentru protecție în timpul instalării și înțreținerei pentru a evita tāierea posibilelor margini ascuțite sau componentele deteriorate. Asigurați-vā cā cablurile sunt ascunse sau protejate corespunzător pentru a evita deteriorarea accidentalā. Nu conectați dispozitive cu o sarcinā mai mare la magistralā decāt cea recomandată de producător.

Evitați să vă uitați direct la sursa de luminā LED. Acest lucru poate duce la deteriorarea ochilor. **RECOMANDARILE DE OPERARE / INTRETINERE** Întreținerea poate sa fie efectuată dupā deconectarea de la putere dupā ce produsul s-a rācit. Curatā numai cu țesături delicate și uscate. Nu folosiți detergenți chimice. A nu se acoperā produsul. Asigurā accesul liber de aer. Produsul poate fi înclāzit pānā la temperaturile ridicate. Produsul sa alimenteaza exclusiv cu tensiunea nominalā sau de tensiune din intervalul specificat. Este inacceptabilā utilizarea unui produs deteriorat sau incomplet.

#### **PROTECųIE MEDIULUI \***

Ai grijā de curățenie și de mediu. Deșeurile de ambalaje trebuie separate. Simbolul unui coș de gunoi tāiat pe echipamente, ambalaje sau documente atașate la acesta înseamnă cā produsul nu trebuie aruncat împreună cu alte deșeuri sub sancțiunea unei amenzi. Echipamentele uzate pot conține substanțe care au proprietăți toxice și cancerigene, sunt periculoase pentru sānătatea și viața umanā și pot contamina, de asemenea, solul și apele subterane. Produsele astfel marcate necesită o formā specialā de prelucrare, în special recuperare, reciclare și/sau eliminare. Informațiile despre punctele de colectare/predare sunt furnizate de autoritățile locale, companiile de eliminare a deșeurilor sau vānzătorii cu amănuntul de astfel de echipamente. Echipamentele uzate pot fi returnate vānzătorului, de asemenea, dacā achiziția unui produs nou nu depășește cantitatea de echipamente noi de același tip achiziționată. Fiecare gospodărie joacā un rol important în lanțul de recuperare a materiilor prime secundare, și deci în reciclarea echipamentelor uzate. Comportamentul adecvat modelează atitudinī adecvate față de conservarea binelui comun care este mediul naturii. Regulile de mai sus se aplicā Uniunii Europene.

#### **GARANųIE**

Garantia este valabilā în conformitate cu reglementările aplicabile, cu condiția să fie prezentată dovada achiziției. Pentru a vā asigura cā utilizați cāt mai bine posibil produsele noastre, am extins garanția la 5 ani. Condițiile pentru aplicarea garanției este instalarea, utilizarea și înțreținerea produsului în conformitate cu recomandările cuprinse în manualul de utilizare.

#### **- SK -**

#### **URČENIE / POUųITIE**

Výrobok určený na pouųitie v domácnosti a na všeobecné pouųitie. Výrobok pouųívajte v interiéri. Pouųívajte len v suchých miestnostiach. Nepouųívajte v kúpeľni alebo iných miestnostiach, kde sa môže vyskytovať vlhkosť.

#### **INŠTALÁCIA A BEZPEČNOSTų**

Pre pristúpenie k montāži sa oboznámte s nívodom. **Montāž by mala vykonávať patrične oprávnenā osoba. Všetky úkony vykonávajte pri vųpnutom napájaní.** Zachovajte zvláštnu opatrnosť. LED reflektor vyžaduje prípravu na prevádzku. Samotný reflektor nie je osvetľovacie teleso. Pre prevádzku reflektora je potrebné

пoužiť жиднокруhovу рiпопiницю GOLDLUX. Sхема монтаже: позрi обрiзки. Пред првiм пouжитiм за обезпечте охiадне справнiсть механичкiого упевнення а електричкiого преповiення. Вiробок са мiже запитi до електричкiо сiете, котрi спiлiа правне урчене квалiтативне енергетикiе стандарту. Пouжите справне вибрате рiемери напiячiащих вiдiчiв. Зарiаденне а jeho прiслuшенство не сiу hraчки. Недiвайте их малiм дeтiам на храние, претоже мiжуть ублiжить себе або инiм або пошкодiт зарiаденне.

Свiтлодiе урчене на монтаж в значејнй вiшке, также взидаленост од подлаhy к свiтлиду је виак ако 2,3 м.

Зарiаденне а jeho прiслuшенство не сiу hraчки. Недовiте малiм дeтiам, абы са ними храни, претоже вi молић ублiжить себе або инiм або пошкодiт зарiаденне. Прiстрой, вшекy jeho чiasti а прiслuшенство уховiвајте мiмо досаhu малiх дeтi. Недоздрiанне одпорiчiа в tomto нiводе мiже маt за нiслeдок наприклад пожiар, попiленни, урiз електрикнй прiудом, физикiе зраненне а ине материiалне а нематериiалне шкiды. При инсталiаии удрiбне носте охранные рукавице, абы сте предiшли порезаниу на рiпаднiх острiх храниах або пошкодених компонентох. Уистите са, же кабле сiу справне скрyте або храниене, абы са предiшло нiжднeму пошкодениу. На зберницю не рiпiпiяјте зарiаденне а вiвшу зiафазу або одпорiча вiробка. Непоzerайте са рiамо до здрiоа свeтла LED. То мiже вiесть к пошкодениу зраку.

#### ПОКНЫ К ПРЕВiДЗКЕ / УДРiБНА

Удрiбну виконiвајте при одпојеном напiјанiу по vychladnuti вiробку. Чистите len жемноу а сухоу тканину. Непоузивајте химекiе чистiace прiстriedky. Вiробок неzakрyвiајте. Забезпечте вољнй прiсун вzдуху. Вiробок са мiже zahrievat до звышенеј теплоты. Вiробок напiяјте вiлючне меновићм прiудом resp. напiћтiм в уведеном розмeдзi. Je нерiпателiне пouживат пошкодениу або некомплетнй вiробок.

#### ОХРАНА ЖИВIТНОГО ПРОСТРЕДИА \*

Дбайте на чистоту а живiтне прострeдие. Опад з обалв by са мал трiадiт. Символ преiчiаркнyтого одпадковiого коша на зарiаденiе, обале або документох к нему рiпопiеных знаменiа, же вiробок неслие бытi ликвидованiй с инiм одпадом под грозбох покоты. Пouжитe зарiаденне мiжуть obsahovat лiаtky, котрe мају токсикiе а карциногенне влaстности, сiу небезпечнe пре людскe здравие а живот а мiжуть тiеж контaминovat пiду а подземнe вoды. Такто означене продуктy вyжадуюћi спeциiалну форму спрaцованиа, најмiа регенерациу, рецикляциу а/або ликвидациу. Информiаcie о збернiх/одвознiх мiестах поскyтуюћi мiестне урiды, сполoчности заоберiајуе са ликвидациоу одпаду або предaјковiа такычто зарiаденiа. Пouжитe зарiаденне мiже бытi вратене предвiјуючeму ај втeдe, ак нiкуп новiого вiробку не рiесрiахне мноштво закyпенiого новiого зарiаденнe ровнакiого тyпу. Каждi домiацност зохрiаа дiждeжити уiолу в рефaзи згоднoцованиа друтнiх суровин, а тeдa ај рецикляцие пouжитыч зарiаденiа. Вгодне спрaвнeние формује вгодне постoје к zachovaniu сполoчнeго добрa, котрым је рiороджене прострeдие. Вiшше уведене правидлiа platiа пре Еурiпску униу.

#### ЗiРУКА

Зiрука је платнiа в сiлуде а платнiми предписми за предпoкладу предложенiа докладу о кyпе. Абы сме заистић iо најлeпше вyжитие наших продуктох, предiшли сме зiруку на 5 рокy. Подмиенку аплнетнeа зiруку је инсталiаии, пouживаниа а удрiбнeа продукту в сiлуде с одпорiчiаними уведеними в пouживателскеј рiричкe.

#### - UA -

#### ПРИЗНАЧЕННЯ / ЗАСТОСУВАННЯ

Вирiб призначений для застосування у домашньому господарствi а загальному призначення. Використовуйте продукт у примiщеннiах. Використовувати тiльки в сухих примiщеннiах. Не використовуйте у ваннiй або инiх примiщеннiах, де може бути волога.

#### ВСТАНОВЛЕННЯ ТА БЕЗПЕКА

Перед початком монтажу необхідно ознайомитися з iнструкцiею. **Монтаж повинен виконуватися особою з вiдповiдними компетенцiями. Всi операцiї повиннi проводитися при вiдiмкненому живленнi.** Необiдно бути особливо обережним. Свiтлодiодна фара вимагае пiдготовки до експлуатацiї. Рефлектор сам по собі не е освiтлювальним приладом. Для роботи рефлектора необхідно використовувати одноконтурну шину GOLDLUX. Схема монтажу: див. iлюстрацiю. Перед першим використанням необхідно переконатися, що механiчний монтаж i електричне пiдключення зiдйсiненi правильно. Вирiб можна включити у мережу живлення, що вiдповiдае стандартам щодо енергiї, визначеним вiдповiдним законодавством. Використовуйте правильно пiдбрани дiаметри силових кабелiв i їх тип. Прiстрий та аксесуари до нього не е iграшками. Не давайте їх грати малenьким дiтям, оскiльки вони можуть завдати шкоди собі чи инiшим або пошкодити прiстрий. Свiтильник розрахований на значну висоту, щоб вiдстань вiд пiдлогу до свiтильника становила бiльше 2,3 м.

Прiстрий та аксесуари до нього не е iграшками. Не дозволяйте малenьким дiтям гратися з ними, оскiльки вони можуть поранити себе чи инiшi або пошкодити прiстрий. Зберiгайте прiстрий, усi його частини та аксесуари в недоступному для малenьких дiтей мiсцi. Недотримання рекомендацiї у цьому посiбнику може призвести, наприклад, до пожежi, опiкiв, ураження електричним струмом, тiлесних ушкоджень та инiшх матерiальних i нематерiальних збиткiв. Одягайте захиснi рукавички пiд час монтажу та облугування, щоб уникнути порiзiв гострими крiями або пошкоджених компонентiв. Переконайтеся, що кабелi належним чином захованi або захищенi, щоб уникнути випадкового пошкодження. Не пiдключайте до шини прiстрої з бiльшим навантаженням, нiж рекомендовано виробником. Не дивiться прямо на свiтлодiодне джерело свiтла. Це може призвести до пошкодження очей.

#### РЕКОМЕНДАЦIЇ ЩОДО ЕКСПЛУАТАЦIЇ / ОБСЛУГОВУВАННЯ

Виконуйте технiчне облугування при вiдключеному джерелi живлення пiсля того, як вирiб охолоне. Чистiть тiльки деликатними i сухими тканинами. Не використовуйте хiмiчнi засоби для чищення. Не накривайте вирiб. Забезпечити вiльний доступ повітря. Продукт може нагрiватися до пiдвищеної температури. Живiть вирiб лише номiнальною напругою або вказаним дiапазоном напруги. Неприпустимо використовувати пошкоджений або некомплетний товар.

#### ЗАХИСТ НАВКОЛИШНОГО СЕРЕДОВИЩА \*

Дбайте про чистоту та навколишнє середовище. Вiдходи упаковки повиннi бути роздiленими. Символ перекресленого контейнера для смiття на колексах на обладнаннi, упакови або прикрiплених до нього документах означае, що

вирiб не можна утилізувати разом з инишими вiдходами пiд загрозою штрафу. Вiдпрацьоване обладнання може мiстити речовини, яки мають токсичнi та канцерогеннi влaстности, небезпечнi для здоров'я та життя людини, а також можуть забруднювати ґрунт та пiдземнi води. Продукти, позначенi таким чином, вимагають спeциiальної обробки, зокрема вiдновлення, переробки та/або утиляцiї. Информiацiю про пункти збору/звiади надають мiсцевi органи влaди, компани i утиляцiї вiдходiв або роздiбнi продавцi такого обладнання. Використане обладнання також можна повернути продавцю, якщо купила нового продукту не перевищує кiлькiсть придбаного нового обладнання того ж тyпу. Кожне домогосподарство вiдрае важливу роль у ланцюжку переробки вторинної сировини, а отже, переробки використаного обладнання. Вiдповiдна поведiнка формуе вiдповiдне ставлення до збереження загальногo блага, яким е природне середовище. Наведенi вище правила застосовуються до Еурiпейського Союзу.

#### ГАРАНТIЯ

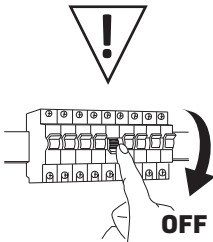
Гарантiя дiйсна вiдповiдно до чинних норм за умови пред'явлення докaзу покупки. Щоб забезпечити найкраще використання наших продуктiв, ми подовжили гарантiю до 5 рокiв. Умово застосування гарантiї е встановлення, використання та облугування виробу вiдповiдно до рекомендацiї, що мiстяться в посiбнику користувача.



\*



(PL) Symbol kosza - patrz rozdział „OCHRONA ŚRODOWISKA” w instrukcji (CZ) Symbol popelnice - viz kapitola "OCHRONA ŽIVOTNÍHO PROSTŘEDÍ" v návodu (DE) Mülltonnensymbol - siehe Kapitel "UMWELTSCHUTZ" im Handbuch (EE) Prügikasti sümbol – vt juhendi peatükki "KESKONNAKAITSE" (FI) Roskakorisymboli - katso käyttöohjeen luku "YMPÄRISTÖNSUOJELU" (GB) The trash can symbol - see the "ENVIRONMENTAL PROTECTION" section in the manual (HR) Simbol kante za smeće - pogledajte poglavlje "ZAŠTITA ŽIVOTNE SREDINE" u priručniku (HU) Kuka szimbólum – lásd a kézikönyv "KÖRNYEZETVÉDELME" fejezetét (IT) Simbolo cestino - vedere capitolo "PROTEZIONE AMBIENTALE" nel manuale (LT) Šiukšliadėžės simbolis – žr. vadovo skyrių „APLINKOSAUGA“ (LV) Miskastes simbols - skatiet rokasgrāmatas nodaļu "VIDES AIZSARDŽĪBA" (RO) Simbolul coșului de gunoi - vezi secțiunea „PROTECȚIE MEDIULUI” din manual (SK) Symbol smetného koša – pozri časť „OCHRONA ŽIVOTNÉHO PROSTREDIA” v návode (UA) Символ смітцевого відра - дивіться розділ «ЗАХИСТ НАВКОЛИШНЬОГО СЕРЕДОВИЩА» в посібнику



(PL) Montaż powinna wykonać osoba posiadająca odpowiednie uprawnienia. Wszelkie czynności wykonywać przy odłączonym zasilaniu. (CZ) Instalaci by měla provádět osoba s odpovídající kvalifikací. Všechny činnosti provádějte s odpojeným napájením. (DE) Die Installation sollte von einer Person mit entsprechender Qualifikation durchgeführt werden. Führen Sie alle Tätigkeiten bei ausgeschalteter Stromversorgung durch. (EE) Paigaldamise peaks tegema vastava kvalifikatsiooniga isik. Tehke kõik tegevused väljalülitatud vooluga. (FI) Asennuksen saa suorittaa henkilö, jolla on asianmukainen pätevyys. Suorita kaikki toiminnot virtakatkaistuna. (GB) Installation should be performed by a person with appropriate qualifications. Carry out all activities with the power disconnected. (HR) Instalaciju treba izvršiti osoba s odgovarajućim kvalifikacijama. Sve radnje izvodite s isključenim napajanjem. (HU) A telepítést megfelelő képesítéssel rendelkező személynek kell elvégeznie. Minden tevékenységet áramtalanított állapotban végezzen. (IT) L'installazione deve essere eseguita da una persona con qualifiche adeguate. Svolgere tutte le attività con l'alimentazione scollegata. (LT) Montavimą turėtų atlikti atitinkamą kvalifikaciją turintis asmuo. Visą veiklą atlikite atjungę maitinimą. (LV) Uzstādīšana jāveic personai ar atbilstošu kvalifikāciju. Veiciet visas darbības ar atslēgtu strāvu. (RO) Instalarea trebuie efectuată de o persoană cu calificarea corespunzătoare. Efectuați toate activitățile cu alimentarea deconectată. (SK) Inštaláciu by mala vykonať osoba s príslušnou kvalifikáciou. Všetky činnosti vykonávajte s odpojeným napájaním. (UA) Монтаж має виконувати особа з відповідною кваліфікацією. Виконуйте всі дії при відключеному живленні.



**LED GU10**  
**max 10W**  
**220-240V**  
**~50/60Hz**

(PL) Brak w zestawie źródła światła. Dokup oddzielnie. Zalecamy źródło światła GU10 LED, max 10W. (CZ) Bez světelného zdroje. Koupit samostatně. Doporučujeme LED světelný zdroj GU10 LED, max 10W. (DE) Keine Lichtquelle im Lieferumfang enthalten. Separat erhältlich. Wir empfehlen LED-Lichtquelle GU10 LED, max 10W. (EE) Valgusallikat pole kaasas. Osta eraldi. Soovitame LED valgusallikat GU10 LED, max 10W. (FI) Ei mukana valonlähde-tä. Osta erikseen. Suosittelemme LED-valonlähteitä GU10 LED, max 10W. (GB) No light source included. Purchase separately. We recommend LED light source GU10 LED, max 10W. (HR) Nije uključen izvor svjetla. Kupujte zasebno. Preporučamo LED izvor svjetla GU10 LED, max 10W. (HU) Nem tartalmaz fényforrást. Vásároljon külön. GU10 LED fényforrást ajánlunk, max 10W. (IT) Nessuna fonte di luce inclusa. Acquistare separatamente. Consigliamo sorgente luminosa GU10 LED, max 10W. (LT) Nėra šviesos šaltinio. Pirkiti atskirai. Rekomenduojame LED šviesos šaltinį GU10 LED, max 10W. (LV) Nav iekārtas gaismas avots. Pērciet atsevišķi. Mēs iesakām LED gaismas avotu GU10 LED, max 10W. (RO) Nu este inclusă sursa de lumină. Cumpărați separat. Recomandam sursa de lumină GU10 LED, max 10W. (SK) Bez zdroja svetla. Nákup samostatne. Odporúčame LED svetelný zdroj GU10 LED, max 10W. (UA) Без джерела світла. Купуйте окремо. Ми рекомендуємо світлодіодне джерело світла GU10, максимум 10 Вт.



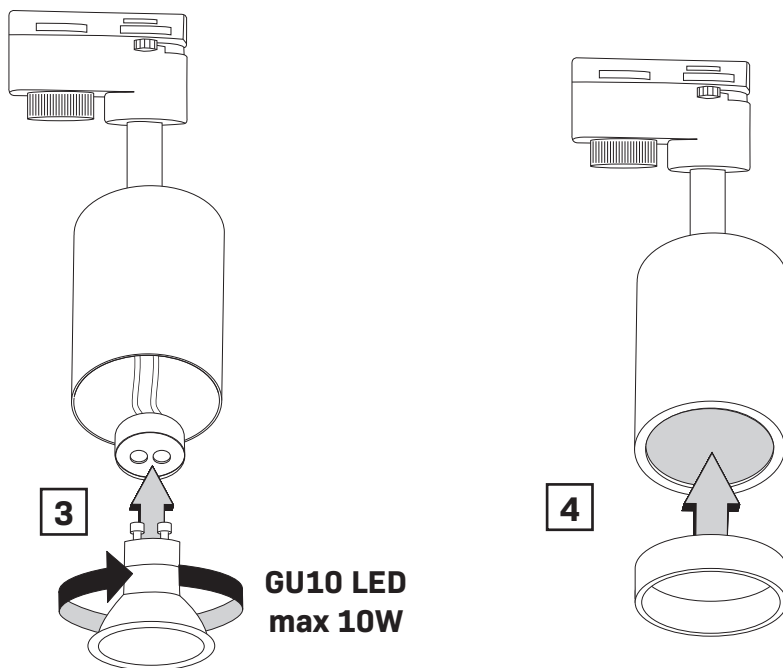
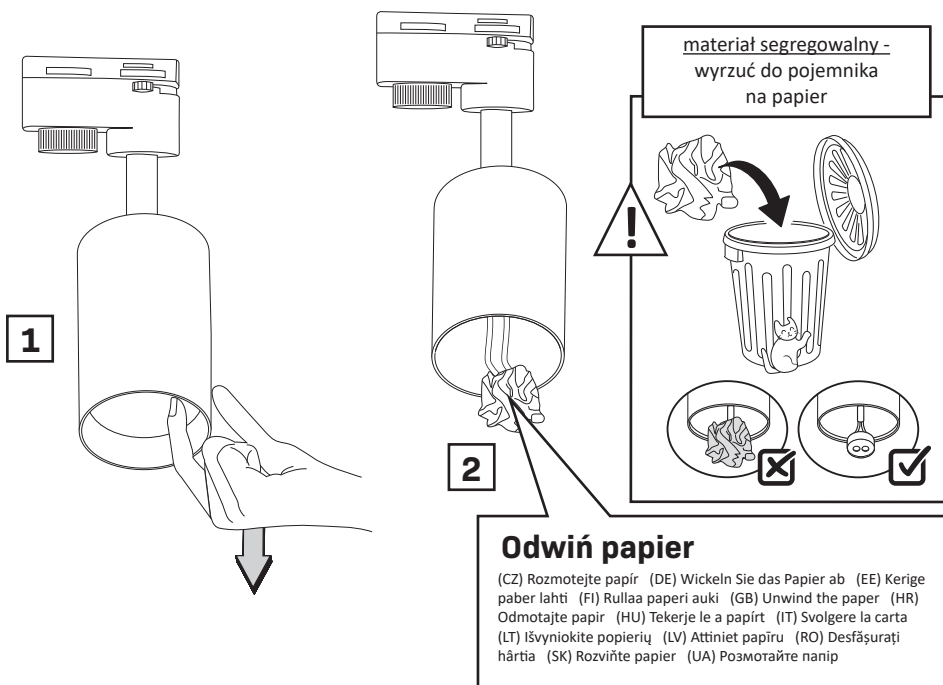
## OSTRZEŻENIE: Ryzyko udławienia

To urządzenie może zawierać małe części stwarzające ryzyko udławienia dla dzieci poniżej 3 lat. Utrzymuj drobne elementy poza zasięgiem dzieci.



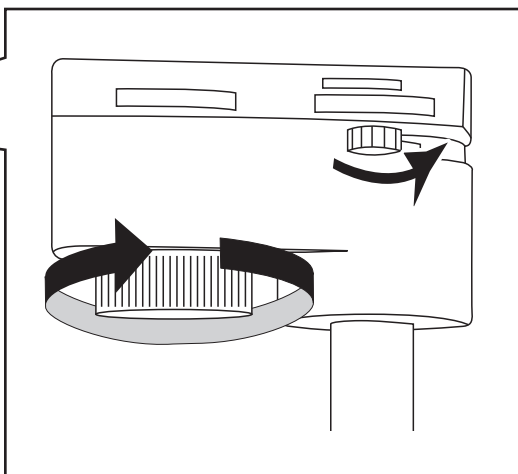
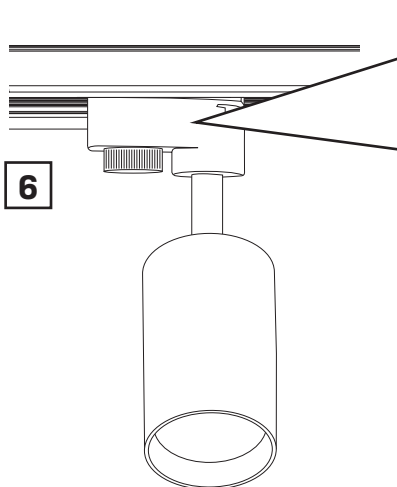
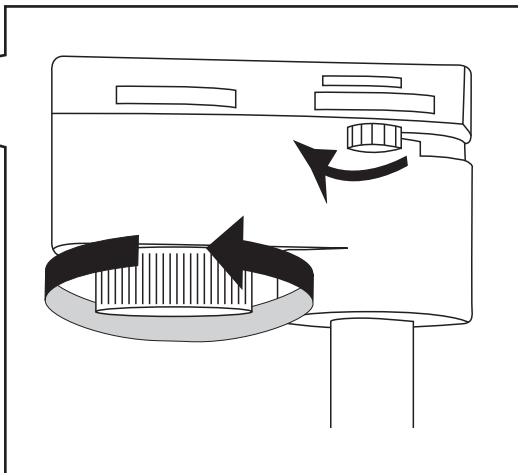
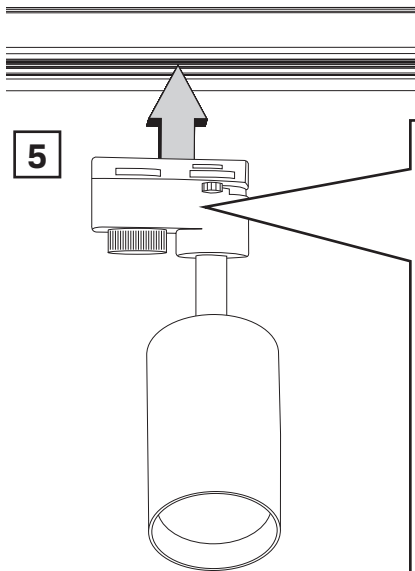
## OSTRZEŻENIE: Chroń przed małymi dziećmi

Urządzenie i jego akcesoria nie są zabawkami. Nie dawaj ich do zabawy małym dzieciom, ponieważ mogą one zrobić krzywdę sobie lub innym lub uszkodzić urządzenie. Urządzenie, wszystkie jego części oraz akcesoria należy przechowywać w miejscu niedostępnym dla małych dzieci.



## Brak szyny zasilającej w zestawie. Należy dokupić osobno.

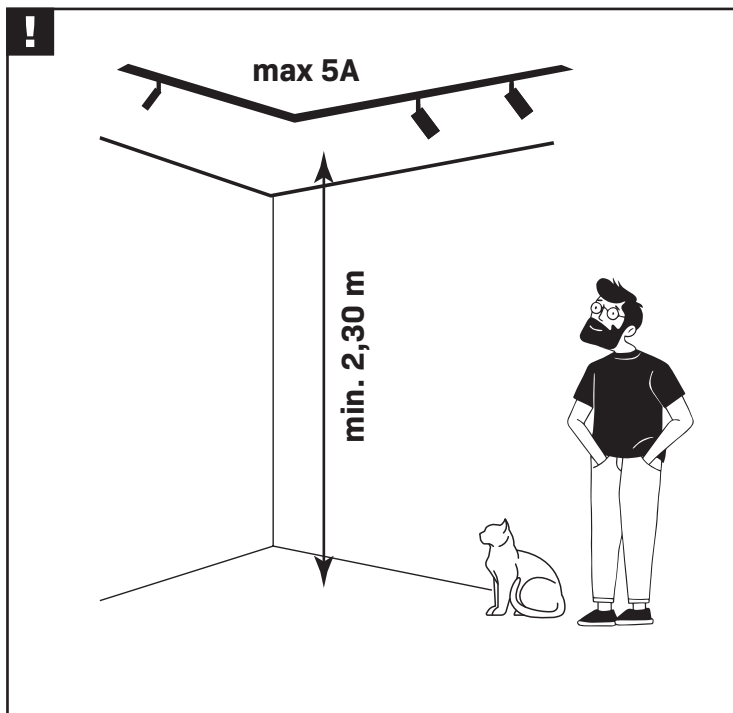
(CZ) Bez napájecí lišty. Nutno zakoupit samostatně. (DE) Keine Stromschiene im Lieferumfang enthalten. Muss separat erworben werden. (EE) Toitetoru pole kaasas. Tuleb eraldi osta. (FI) Ei mukana virtakisko. On ostettava erikseen. (GB) No power rail included. Must be purchased separately. (HR) Nije uključena strujna tračnica. Mora se kupiti zasebno. (IT) Nessuna barra di alimentazione inclusa. Deve essere acquistata separatamente. (LT) Į komplektą neįeina maitinimo bėgelis. Reikia pirkti atskirai. (LV) Komplektā nav barošanas slīdes. Jāiegādājas atsevišķi. (RO) Nu este inclusă șină de alimentare. Trebuie achiziționat separat. (SK) Nie je súčasťou dodávky. Je potrebné zakúpiť samostatne. (UA) Рейка живлення не входить. Необхідно придбати окремо.

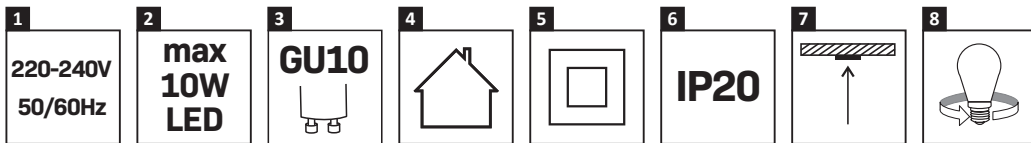




## Oprawa przeznaczona do montażu na znacznej wysokości, tak by dystans od podłogi do oprawy wynosił powyżej 2,3 m. Maksymalne obciążenie z jednego przyłącza prądowego to 5A (niezależnie od ilości połączonych ze sobą szyn).

(CZ) Světlo je určeno pro montáž ve značné výšce, takže vzdálenost od podlahy ke svítidlu je přes 2,3 m Maximální zatížení z jednoho proudového připojení je 5A (bez ohledu na počet připojených lišt). (DE) Die Leuchte ist für die Montage in großer Höhe ausgelegt, so dass der Abstand vom Boden zur Leuchte über 2,3 m beträgt. Die maximale Belastung eines Stromanschlusses beträgt 5A (unabhängig von der Anzahl der angeschlossenen Schienen). (EE) Valgusti on mõeldud paigaldamiseks arvestatavale kõrgusele, nii et kaugus põrandast valgustini on üle 2,3 m Maksimaalne koormus ühelt vooluühendusel on 5A (olenemata ühendatud siinide arvust). (FI) Valaisin on suunniteltu asennettavaksi huomattavalle korkeudelle siten, että etäisyys lattiasta valaisimeen on yli 2,3 m. Maksimikuormitus yhdestä virtaliitännästä on 5A (riippumatta liitettujen kiskojen määrästä). (GB) The luminaire is designed for mounting at a considerable height, so that the distance from the floor to the luminaire is over 2.3 m. The maximum load from one current connection is 5A (regardless of the number of connected rails). (HR) Svjetiljka je predviđena za montažu na znatnoj visini, tako da je udaljenost od poda do svjetiljke veća od 2,3 m. Maksimalno opterećenje od jednog strujnog priključka je 5A (bez obzira na broj spojenih tračnica). (HU) A lámpatestet jelentős magasságbán történő felszerelésre tervezték, így a padló és a lámpatest távolsága több mint 2,3 m. Egy áramcsatlakozás maximális terhelése 5A (függetlenül a csatlakoztatott sínek számától). (IT) L'apparecchio è progettato per il montaggio a un'altezza considerevole, in modo che la distanza dal pavimento all'apparecchio sia superiore a 2,3 m. Il carico massimo da una connessione di corrente è di 5 A (indipendentemente dal numero di binari collegati). (LT) Šviestuvus skirtas montuoti nemažame aukštyje, kad atstumas nuo grindų iki šviestuvo būtų didesnis nei 2,3 m Maksimali apkrova nuo vieno srovės pajungimo yra 5A (nepriklausomai nuo prijungtų bėgių skaičiaus). (LV) Gaismeklis paredzēts montāžai ievērojāmā augstumā, lai attālums no grīdas līdz gaismeklim būtu virs 2,3 m Maksimālā slodze no viena strāvas pieslēguma ir 5A (neatkarīgi no pieslēgto sliežu skaita). (RO) Corpul de iluminat este proiectat pentru montare la o înălțime considerabilă, astfel încât distanța de la podea la corpul de iluminat să fie de peste 2,3 m Sarcina maximă de la o conexiune de curent este de 5A (indiferent de numărul de șine conectate). (SK) Svietidlo je určené pre montáž v značnej výške, takže vzdialenosť od podlahy k svietidlu je nad 2,3 m Maximálne zaťaženie z jedného prúdového pripojenia je 5A (bez ohľadu na počet pripojených koľajníc). (UA) Світильник розрахований на значну висоту, щоб відстань від підлоги до світильника становила понад 2,3 м. Максимальне навантаження від одного підключення струму становить 5А (незалежно від кількості підключених рейок).





### 1. Napätie

(CZ) Napětí (DE) Spannung (EE) Pinge (FI) Jännitys (GB) Tension (HR) Napetost (HU) Feszültség (IT) Tensione (LT) Įtampa (LV) Spriedze (RO) Tensiune (SK) Napätie (UA) Напруга

### 2. Moc

(CZ) Výkon (DE) Leistung (EE) Võimsus (FI) Tehoa (GB) Power (HR) Vlast (HU) Hatalom (IT) Potenza (LT) Galia (LV) Jauda (RO) Putere (SK) Výkon (UA) Потужність

### 3. Rodzaj gwintu

(CZ) Typ závitů (DE) Thread-Typ (EE) Keerme tüüp (FI) Langan tyyppi (GB) Thread type (HR) Vrsta nití (HU) A szál típusa (IT) Tipo di filo (LT) Siūlo tipas (LV) Vītnes veids (RO) Tipul firului (SK) Tipul firului (UA) Тип різьби

### 4. Używać wewnątrz pomieszczeń

(CZ) Použijte v interiéru (DE) Im Innenbereich verwenden (EE) Kasutage siseruumides (FI) Käytä sisätiloissa (GB) Use indoors (HR) Koristiti u zatvorenom prostoru (HU) Használja beltérben (IT) Utilizzare in ambienti chiusi (LT) Naudoti patalpose (LV) Izmantot iekšelpās (RO) Utilizați în interior (SK) Používať v interiéri (UA) Використовувати в приміщенні

### 5. Klasa ochronności

(CZ) Třída ochrany (DE) Schutzklasse (EE) Kaitseklass (FI) Suojausluokka (GB) Protection class (HR) Klasa zaštite (HU) Védelmi osztály (IT) Classe di protezione (LT) Apsaugos klasė (LV) Apgaisojuma laiks (RO) Clasa de protecție (SK) Trieda ochrany (UA) Клас захисту

### 6. Stopień ochrony IP

(CZ) stupeň ochrany IP (DE) IP-Schutzstufe (EE) IP kaitse tase (FI) IP-suojastaso (GB) IP protection class (HR) IP razina zaštite (HU) IP védelmi szint (IT) Livello di protezione IP (LT) IP apsaugos lygis (LV) IP aizsardzības līmenis (RO) Nivel de protecție IP (SK) Úroveň ochrany IP (UA) Клас захисту

### 7. Miejsce montażu

(CZ) Místo instalace (DE) Installationsort (EE) Paigalduskoht (FI) Asennuspaikka (GB) Installation location (HR) Mjesto instalacije (HU) Telepítési hely (IT) Posizione di installazione (LT) Montavimo vieta (LV) Uzstādīšanas vieta (RO) Locul de instalare (SK) Miesto inštalácie (UA) Місце установки

### 8. Wymienne źródło światła

(CZ) Výměnitelný zdroj světla (DE) Austauschbare Lichtquelle (EE) Vahetatav valgusallikas (FI) Vaihdeettava valonlähde (GB) Replaceable light source (HR) Zamjenjivi izvor svjetla (HU) Cserélhető fényforrás (IT) Sorgente luminosa sostituibile (LT) Keičiamas šviesos šaltinis (LV) Maināms gaismas avots (RO) Sursă de lumină înlocuibilă (SK) Výmenniteľný zdroj svetla (UA) Змінне джерело світла