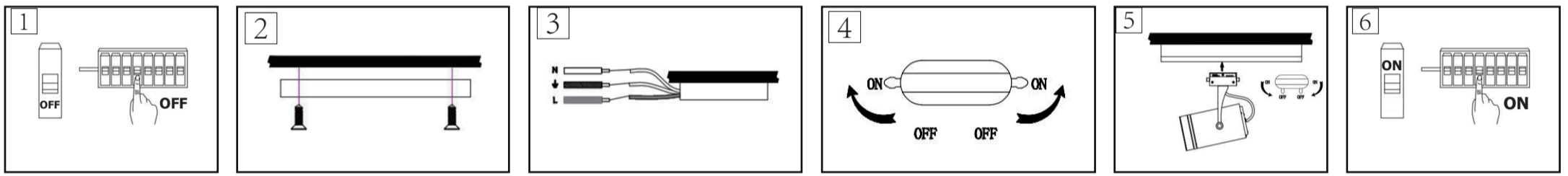


<p>TRACKLIGHT (EN)</p> <p>CAUTION: 1. Installation must be done by a qualified electrician.</p> <p>INSTALLATION: 1. Switch off the mains-power before the installation process. 2. Install the track system on the ceiling. 3. Connect mains-voltage to the track system properly. 4. Turn the adaptor slide-switch on. 5. Put the adaptor of lamp in the track and fix it by turning the adaptor slide-switch off. 6. Switch on the mains-power after all steps above are done properly.</p> <p>MAINTENANCE: 1. Use a cotton duster with a little alcohol to clean the lamp body. 2. For any problem you observe, please turn off the mains-power and get in contact with responsible electrician.</p>	<p>RAY SPOT (TR)</p> <p>UYARI: 1. Kurulum uzman bir elektrikçi tarafından yapılmalıdır.</p> <p>KURULUM: 1. Kurulum sürecine başlamadan önce şebeke elektrikliğini kapatınız. 2. Ray sistemini tavana monte ediniz. 3. Şebeke gerilim hatını ray sistemine doğru şekilde bağlayınız. 4. Adaptör üzerindeki sabitleme anahtarını açık pozisyona getiriniz. 5. Adaptörün ray sistemine yerleştiriniz ve adaptör sabitleme anahtarını kapalı pozisyona getiriniz. 6. Yukarıdaki adımlar düzgün bir şekilde tamamlandıktan sonra şebeke elektrikliğini açınız.</p> <p>BAKIM: 1. Armatür gövdesini az alkolli pamuklu bezle temizleyiniz. 2. Karşınıza çıkan herhangi bir problem için lütfen önce şebeke gerilimini kapatınız ve sorumlu elektrikçi ile iletişime geçiniz.</p>	<p>ПРОЖЕКТОР НА ШИНА (BG)</p> <p>ВНИМАНИЕ: 1. Монтажът трябва да бъде извършен от квалифициран електротехник.</p> <p>ИНСТАЛАЦИЯ: 1. Изключете централно захранването преди началото на монтажа (схема 1) 2. Монтирайте носещата шина на тавана (схема 2) 3. Свържете захранването на носещата шина правилно (схема 3). 4. Завъртете фиксаторите на адаптера (виж схема 4) 5. Поставете адаптера на прожектора в шината и го фиксирайте, като завъртите фиксаторите на адаптера (схема 5). 6. Включете захранването, след като всички стъпки от 1 до 5 са изпълнени правилно.</p> <p>ПОДДРЪЖКА: 1. Използвайте памучен плат с малко спирт, за да почистите корпуса на прожектора. 2. При възникнал проблем изключете захранването и се свържете с квалифициран електротехник.</p>	<p>ŠINSKI REFLEKTOR (SER)</p> <p>UPOZORENJE 1. Instalaciju mora izvršiti kvalifikovani električar</p> <p>INSTALIRANJE 1. Isključiti napajanje prije instalacije 2. Instalirajte šinu na tavanu 3. Ispravno priključiti napajnu jedinicu 4. Uključite klizni prekidač 5. Postavite adapter reflektora u šinu i fiksirajte ga pomeranjem kliznog prekidača 6. Nakon svih prehodnih koraka, uključiti napajanje strujom</p> <p>ODRŽAVANJE 1. Za čišćenje lampe, koristiti pamučnu krpnu navlaženu alkoholom 2. U slučaju bilo kog problema u radu, isključite napajanje i kontaktirajte ovlašćenog električara</p>
<p>TRACKLIGHT (RO)</p> <p>PRUDENTĂ: 1. Instalarea trebuie făcută de către un electrician calificat.</p> <p>INSTRUCȚIUNI INSTALARE: 1. Opriți alimentarea prin rețea înainte de procesul de instalare. 2. Montați sistemul de sâmbare la tavan. 3. Conectați corect tensiunea rețelei la sistemul de sâmbă. 4. Rotiți butonul adaptorului adaptorului. 5. Puneți adaptorul lămpii în sînă și fixați-l prin rotirea întrerupătorului adaptorului. 6. Porniți alimentarea cu energie electrică după ce toate etapele de mai sus sunt evaluate corect</p> <p>ÎNȚRETINERE: 1. Utilizați un lavetă de bumbac cu puțin alcool pentru a curăța corpul lămpii. 2. Pentru orice problemă pe care o observați, vă rugăm să opriți alimentarea cu energie electrică și să intrați în contact cu un electrician responsabil.</p>	<p>ΣΠΟΤ ΟΡΟΦΗΣ (GR)</p> <p>Προσοχή 1. Η τοποθέτηση πρέπει να γίνει από εξουσιοδοτημένο ηλεκτρολόγο.</p> <p>Τοποθέτηση 1. Πριν την τοποθέτηση κλείστε τον γενικό διακόπτη ρεύματος. 2. Τοποθετήστε την ράγα του φωτιστικού στο ταβάνι. 3. Κάντε σωστά την συνδεολογία. 4. Πριν τοποθετήσετε τον ειδικό μετασχηματιστή στο φωτιστικό να τον έχετε στην ένδειξη ON. 5. Τοποθετήστε τον ειδικό μετασχηματιστή στο φωτιστικό και ασφαλίστε τον στην θέση OFF. 6. Όταν όλα έχουν γίνει σωστά τότε και μόνο τότε ανοίξτε τον γενικό διακόπτη του ρεύματος.</p> <p>Διατήρηση 1. Για τον καθαρισμό του φωτιστικού συνιστάται στεγνό πανί με λίγο οινόπνευμα. 2. Αν πρόκειται οποιουδήποτε πρόβλημα κατεβάστε τον γενικό διακόπτη του ρεύματος και καλέστε ηλεκτρολόγο.</p>	<p>ЖОЛ ЖАРҒЫ (KAZ)</p> <p>САҚ БОЛЫҒЫЗ: 1. Орнату білікті электрикпен орындауы керек.</p> <p>ОРНАТУ: 1. Орнату үдерісі алдында электр қуатын өшіріңіз. 2. Төбеге трек бағыттаушылар жүзесін орнатыңыз. 3. Электр желісінің кернеуін трек жүзесіне дұрыс қосыңыз. 4. Адаптер қосқышын қосыңыз. 5. Шам адаптерін бағыттаушы енгізіп, адаптер слайд қосқышын бұрап бекітіңіз. 6. Жарғардағы қадамдар дұрыс атқалғаннан кейін, электр қуаты қосыңыз.</p> <p>ТЕХНИКАЛЫҚ ҚЫЗМЕТ КӨРСЕТУ: 1. Шамның корпусын тазалау үшін мұқта матасыз аздап спирт пайдаланыңыз. 2. Егер қандай да бір мәселе байқасаңыз, электр қуатын өшіріп, жауапты электрикке хабарласыңыз.</p>	<p>ŠINSKI REFLEKTOR (BiH)</p> <p>UPOZORENJE 1. Instalaciju mora izvršiti kvalifikovani električar</p> <p>INSTALIRANJE 1. Isključiti napajanje prije instalacije 2. Instalirajte šinu na plafon 3. Ispravno priključiti napajnu jedinicu 4. Uključite klizni prekidač 5. Postavite adapter reflektora u šinu i fiksirajte ga pomeranjem kliznog prekidača 6. Nakon svih prehodnih koraka, uključiti napajanje strujom</p> <p>ODRŽAVANJE 1. Za čišćenje lampe, koristiti pamučnu krpnu navlaženu alkoholom 2. U slučaju bilo kog problema u radu, isključite napajanje i kontaktirajte odgovornog električara</p>
<p>ШИНА РЕФЛЕКТОРИ (MK)</p> <p>1. Инсталирањето мора да го направи квалификуван електричар.</p> <p>ИНСТАЛАЦИЈА: 1. Исклучете го главната напојување пред процесот на инсталирање. 2. Инсталирајте го шинскиот систем на таванот. 3. Правилно поврзете го главниот напон со шинскиот систем. 4. Вклучете го адаптерот. 5. Ставете го адаптерот на ламбата во шинската лента и поправете го со вртнење на преминувањот за лигање на адаптерот. 6. Вклучете го главното напојување откако сите чекори погоре се правилно поставени.</p> <p>ОДРЖУВАЊЕ: 1. Користете памучен чистач со малку алкохол за да го исчистите телото на ламбата. 2. За секој забележан проблем, ве молиме исклучете го главното напојување и стапете во контакт со одговорен електричар.</p>	<p>ТРЕК ОСВЕЩЕНИЯ (RUS)</p> <p>ВНИМАНИЕ: 1. Установка должна быть осуществлена квалифицированным электриком.</p> <p>УСТАНОВКА: 1. Отключить главный источник питания перед монтажем 2. Установить рельсовую систему на потолок. 3. Подключить проводку к рельсовой системе. 4. Повернуть фиксатор на адаптере в позицию «вкл» 5. Поставить адаптер в рельсовую систему и зафиксировать его повернув слайдер в позицию «выкл» 6. После успешного завершения всех вышеперечисленных шагов, подать электричество.</p> <p>УХОД: 1. Для очистки корпуса лампы можете использовать ватный диск с небольшим количеством спирта. 2. При всяких проблемах рекомендуем отключить питание и обратиться за помощью к квалифицированному электрику.</p>	<p>ТРЕК ОСВІТЛЕННЯ (UA)</p> <p>УВАГА: 1. Встановлення має бути здійснене кваліфікованим електриком.</p> <p>ВСТАНОВЛЕННЯ: 1. Вимкнути головне джерело живлення перед монтажем. 2. Встановити рейкову систему на стелю. 3. Під'єднати проводку до рейкової системи. 4. Повернути фіксатор на адаптері в позицію «вкл». 5. Поставити адаптер в рейкову систему і зафіксувати його, повернувши слайдер в позицію «вимк» 6. Після успішного завершення усіх вищеперелічених кроків, можна подати електрику.</p> <p>ДОГЛЯД: 1. Для очищення корпусу лампи можете використати ватний диск з невеликим кількіством спирту. 2. При виникненні проблеми рекомендуємо відключити живлення і звернутися за допомогою до кваліфікованого електрика.</p>	<p>ŠINSKI REFLEKTOR (CRO)</p> <p>UPOZORENJE 1. Instalaciju mora obaviti kvalificirani električar</p> <p>INSTALIRANJE 1. Isključiti napajanje prije instalacije 2. Instalirajte šinu na strop 3. Pravilno spojite šinu sa glavnim napajanjem 4. Uključite klizni prekidač 5. Postavite adapter reflektora u šinu i učvrstite ga okretanjem prekidača sklopke 6. Uključite napajanje strujom nakon što su svi gore navedeni koraci pravilno izvedeni</p> <p>ODRŽAVANJE 1. Za čišćenje tijela svjetiljke, koristite pamučnu krpnu navlaženu alkoholom 2. Za svaki problem koji uočite, isključite napajanje i kontaktirajte odgovornog električara.</p>



<p>TRACKLIGHT (AR)</p> <p>تنبيه: 1. يجب أن يتم التثبيت بواسطة كهربائي مؤهل.</p> <p>تثبيت: 1. قم بإيقاف تشغيل مصدر الطاقة قبل عملية التثبيت. 2. قم بتثبيت نظام المسار على السقف. 3. قم بتوصيل الجهد الكهربائي لنظام المسار بشكل صحيح. 4. قم بتشغيل مفتاح التوجيه المحوّل. 5. ضع مصدر المصباح في المسار وقم بإصلاحه عن طريق إيقاف تشغيل مفتاح التوجيه الخاص بالمحوّل. 6. قم بتشغيل مصدر الطاقة بعد تنفيذ جميع الخطوات المذكورة أعلاه بشكل صحيح.</p> <p>صيانة: 1. استخدم قطعة قطنية مع القليل من الكحول لتنظيف جسم المصباح. 2. في حالة وجود أي مشكلة تلاحظها، يرجى إيقاف تشغيل مصدر الطاقة الرئيسي والاتصال بنا ككهربائي مسؤول.</p>	<p>GONIČNA LUČ (SL)</p> <p>POZOR: 1. Nameštitev mora opraviti usposobljen električar.</p> <p>NAMEŠTITEV: 1. Pred postopkom namestitve izklopite omrežno napajanje. 2. Nameštite sistem vodil na strop. 3. Pravilno priključite omrežno napetost na timični sistem. 4. Vključite drsno stikalo adapterja. 5. Adapter svetilke vstavite v vodilo in ga pritrdite tako, da drsno stikalo adapterja izklopite. 6. Ko ste pravilno izvedli vse zgornje korake, vklopite omrežno napajanje.</p> <p>VZDRŽEVANJE: 1. Za čiščenje ohišja svetilke uporabite bombažno krpo za prah z malo alkohola. 2. Za kakršno koli težavo, ki jo opazite, izklopite omrežno napajanje in stoplete v stik z odgovornim električarom.</p>	<p>LUMIÈRE SUR RAIL (FR)</p> <p>PRUDENCE: 1. L'installation doit être effectuée par un électricien qualifié.</p> <p>INSTALLATION: 1. Coupez l'alimentation secteur avant le processus d'installation. 2. Installez le système de rails au plafond. 3. Connectez correctement la tension secteur au système de rail. 4. Allumez l'interrupteur coulissant de l'adaptateur. 5. Placez l'adaptateur de la lampe dans le rail et fixe-le en éteignant l'interrupteur coulissant de l'adaptateur. 6. Allumez l'alimentation secteur une fois que toutes les étapes ci-dessus ont été correctement effectuées.</p> <p>ENTRETIEN: 1. Utilisez un coton-tige avec un peu d'alcool pour nettoyer le corps de la lampe. 2. Pour tout problème que vous observez, veuillez éteindre l'alimentation secteur et contacter l'électricien responsable.</p>	<p>TRACKLIGHT (IT)</p> <p>ATTENZIONE: 1. L'installazione deve essere eseguita da un elettricista qualificato.</p> <p>INSTALLAZIONE: 1. Spegnerne l'alimentazione di rete prima del processo di installazione. 2. Installare il sistema di binari sul soffitto. 3. Collegare correttamente la tensione di rete al sistema di binari. 4. Accendere l'interruttore a scorrimento dell'adattatore. 5. Inserire l'adattatore della lampada nel binario e fissarlo spegnendo l'interruttore a scorrimento dell'adattatore. 6. Accendere l'alimentazione di rete dopo aver eseguito correttamente tutti i passaggi precedenti.</p> <p>MANUTENZIONE: 1. Utilizzare uno spolverino di cotone con un po' di alcol per pulire il corpo della lampada. 2. Per qualsiasi problema riscontrato, spegnere l'alimentazione di rete e contattare il personale elettricista responsabile.</p>
<p>TRACKLIGHT (DE)</p> <p>VORSICHT: 1. Die Installation muss von einem qualifizierten Elektriker durchgeführt werden.</p> <p>INSTALLATION: 1. Schalten Sie vor dem Installationsvorgang den Netzstrom aus. 2. Montieren Sie das Schienensystem an der Decke. 3. Schließen Sie die Netzspannung ordnungsgemäß an das Schienensystem an. 4. Schalten Sie den Adapter-Schiebeschalter ein. 5. Setzen Sie den Lampenadapter in die Schiene ein und befestigen Sie ihn, indem Sie den Adapter-Schiebeschalter ausschalten. 6. Schalten Sie den Netzstrom ein, nachdem alle oben genannten Schritte ordnungsgemäß ausgeführt wurden.</p> <p>WARTUNG: 1. Reinigen Sie den Lampenkörper mit einem Baumwolltuch und etwas Alkohol. 2. Wenn Sie ein Problem bemerken, schalten Sie bitte den Netzstrom aus und nehmen Sie Kontakt mit uns auf verantwortlicher Elektriker.</p>	<p>ŚWIATŁO (PL)</p> <p>OSTROŻNOŚĆ: 1. Instalacja musi zostać wykonana przez wykwalifikowanego elektryka.</p> <p>INSTALACJA: 1. Przed rozpoczęciem instalacji wyłącz zasilanie sieciowe. 2. Zamontuj system prowadnic na suficie. 3. Podłącz prawidłowo napięcie sieciowe do systemu szynowego. 4. Włącz przelazcznik suwakowy adaptera. 5. Umieść adapter lampy w szynie i zamocować go poprzez wyłączenie suwaka adaptera. 6. Włącz zasilanie sieciowe po prawidłowym wykonaniu wszystkich powyższych kroków.</p> <p>KONSERWACJA: 1. Korpus lampy wyczyść bawełnianą miotłką z odrobiną alkoholu. 2. W przypadku zaobserwowania jakichkolwiek problemów należy wyłączyć zasilanie sieciowe i skontaktować się z firmą odpowiedzialną elektryk.</p>	<p>LUZ DE LA PISTA (ES)</p> <p>PRECAUCIÓN: 1. La instalación debe realizarla un electricista calificado.</p> <p>INSTALACIÓN: 1. Apague la red eléctrica antes del proceso de instalación. 2. Instale el sistema de rieles en el techo. 3. Conecte correctamente la tensión de red al sistema de rieles. 4. Encienda el interruptor deslizante del adaptador. 5. Coloque el adaptador de la lámpara en el riel y fíjelo apagando el interruptor deslizante del adaptador. 6. Encienda la red eléctrica después de realizar todos los pasos anteriores correctamente.</p> <p>MANTENIMIENTO: 1. Utilice un plumero de algodón con un poco de alcohol para limpiar el cuerpo de la lámpara. 2. Ante cualquier problema que observe, apague la red eléctrica y póngase en contacto con electricista responsable.</p>	<p>LUZ DE FAIXA (PT)</p> <p>CUIDADO: 1. A instalação deve ser feita por um eletricitista qualificado.</p> <p>INSTALAÇÃO: 1. Desligue a alimentação antes do processo de instalação. 2. Instale o sistema de trilhos no teto. 3. Conecte a tensão da rede elétrica ao sistema de trilhos corretamente. 4. Ligue o interruptor deslizante do adaptador. 5. Coloque o adaptador da lâmpada no trilho e fixe-o desligando o interruptor deslizante do adaptador. 6. Ligue a energia elétrica depois que todas as etapas acima forem executadas corretamente.</p> <p>MANUTENÇÃO: 1. Use um espanador de algodão com um pouco de álcool para limpar o corpo da lâmpada. 2. Para qualquer problema que você observar, desligue a energia elétrica e entre em contato com o eletricitista responsável.</p>
<p>TRACKLIGHT (SK)</p> <p>POZOR: 1. Instaláciu musí vykonať kvalifikovaný elektrikár.</p> <p>INŠTALÁCIA: 1. Pred inštaláciou vypnite napájanie. 2. Nainštalujte systém koľajníc na strop. 3. Správne pripojte sieťové napätie k systému koľajníc. 4. Zapnite posuvný vypínač adaptéra. 5. Adaptér svetidiela vložte do koľajnice a zaistite ho vypnutím posuvného vypínača adaptéra. 6. Po správnom vykonaní všetkých vyššie uvedených krokov zapnite napájanie zo siete.</p> <p>ÚDRŽBA: 1. Na čistenie tela lampy použite bavlnenú prachovku s trochu alkoholu. 2. V prípade akéhokoľvek problému, ktorý zpozorujete, vypnite napájanie a kontaktujte nás zodpovedný elektrikár.</p>	<p>TRACKLIGHT (CZ)</p> <p>POZOR: 1. Instaláciu musí provést kvalifikovaný elektrikář.</p> <p>INŠTALACE: 1. Před instalací vypněte hlavní napájení. 2. Nainstalujte kolejnicový systém na strop. 3. Správně připojte síťové napětí ke kolejnicovému systému. 4. Zapněte posuvný vypínač adaptéru. 5. Nasadte adaptér lampy do kolejnice a upevněte jej vypnutím posuvného vypínače adaptéru. 6. Po správném provedení všech výše uvedených kroků zapněte napájení ze sítě.</p> <p>ÚDRŽBA: 1. K čištění těla lampy použijte bavlněnou prachovku s trochu alkoholu. 2. V případě jakéhokoli problému, který zpozorujete, vypněte napájení ze sítě a kontaktujte nás odpovědný elektrikář.</p>	<p>TREGLET (AL)</p> <p>KUJDES: 1. Instalimi duhet të bëhet nga një elektrikist i kualifikuar.</p> <p>INSTALIMI: 1. Fikni energjinë elektrike përpara procesit të instalimit. 2. Instaloni sistemin e trasesë në tavan. 3. Lidhni shtet tensionin e rrejtjet me sistemin e trasesë. 4. Ndizni çelësin rëshqitës të përshatësit. 5. Vendosni përshatësin e llambës në shirit dhe rregulloni duke fikur çelësin e rëshqitjes së përshatësit. 6. Ndizni energjinë elektrike pasi të gjitha hapat e mësipërm të jenë kryer shtet duhet.</p> <p>MIRËMBALJTA: 1. Përdorni një pluhur pambuku me pak alkool për të pastruar trupin e llambës. 2. Për çdo problem që vëreni, ju lutemi fikni rrymën dhe vini në kontakt elektrikistit përgjegjës.</p>	<p>TRACKLIGHT (AL)</p> <p>ATTENZIONE: 1. L'installazione deve essere eseguita da un elettricista qualificato.</p> <p>INSTALLAZIONE: 1. Spegnerne l'alimentazione di rete prima del processo di installazione. 2. Installare il sistema di binari sul soffitto. 3. Collegare correttamente la tensione di rete al sistema di binari. 4. Accendere l'interruttore a scorrimento dell'adattatore. 5. Inserire l'adattatore della lampada nel binario e fissarlo spegnendo l'interruttore a scorrimento dell'adattatore. 6. Accendere l'alimentazione di rete dopo aver eseguito correttamente tutti i passaggi precedenti.</p> <p>MANUTENZIONE: 1. Utilizzare uno spolverino di cotone con un po' di alcol per pulire il corpo della lampada. 2. Per qualsiasi problema riscontrato, spegnere l'alimentazione di rete e contattare il personale elettricista responsabile.</p>